

重庆大学 2002 硕士研究生入学考试试题

题号: 155 (802)

(共 1 页)

考试科目: 建筑历史

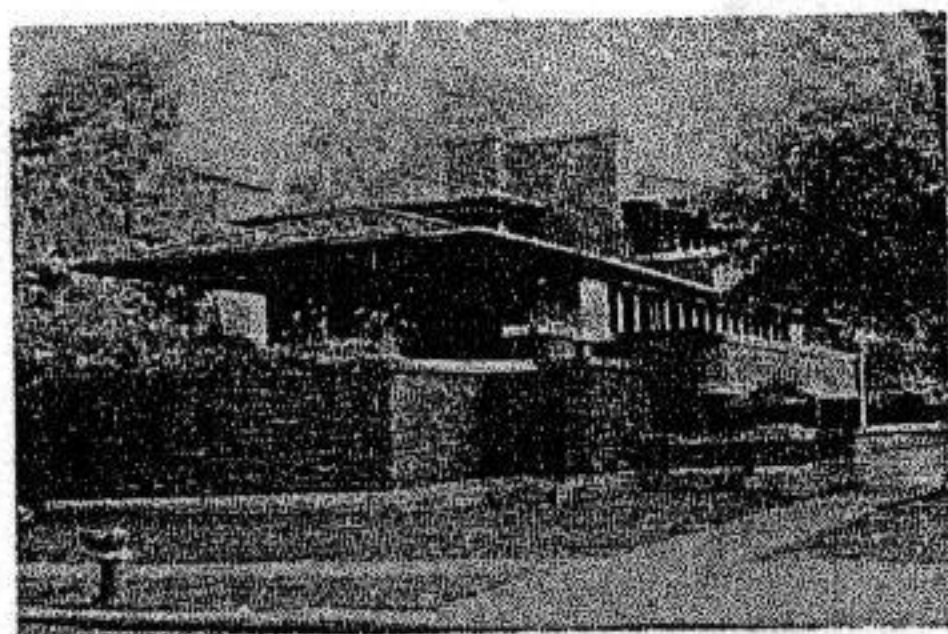
请考生注意:

答题一律(包括填空题和选择题)答在答题纸或答题册上,答在试题上按零分计。

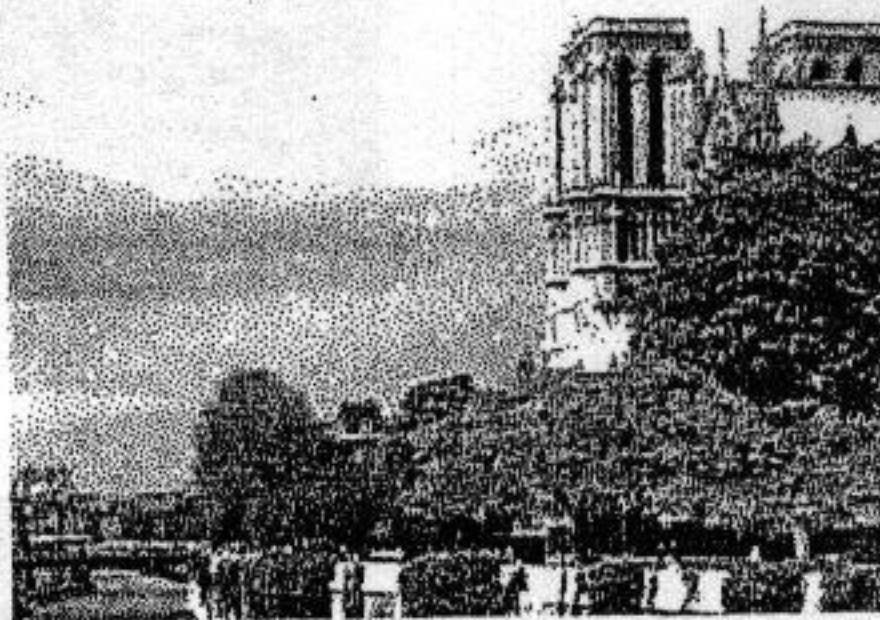
重庆大学 2002 硕士研究生入学外建史部分试题

- 一、试概要叙述欧洲在新建筑运动之前的建筑演变过程 (15 分)
- 二、解释下列名词: (一)古典建筑; (二)古典主义建筑; (三)新城市主义 (每小题 5 分, 共 15 分)
- 三、试绘制帕提农神庙立面图。(10 分)
- 四、识图, 说明下列各图的名称、风格和所在国家。(每图 2 分, 共 10 分)

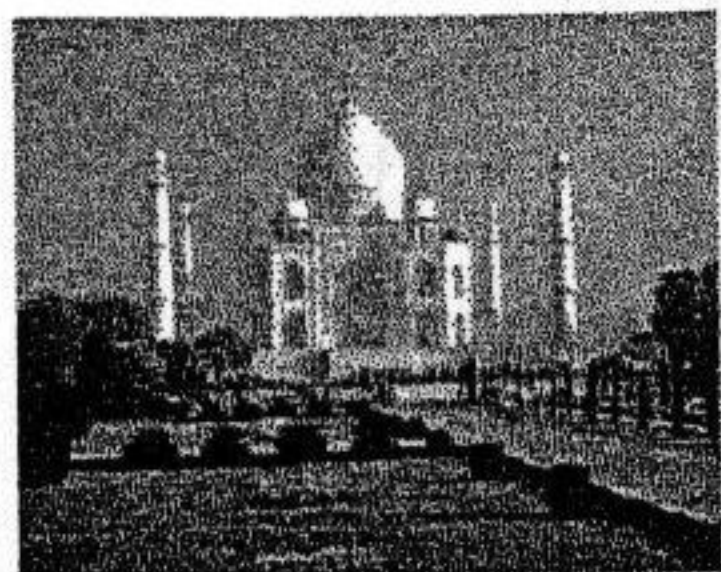
1.



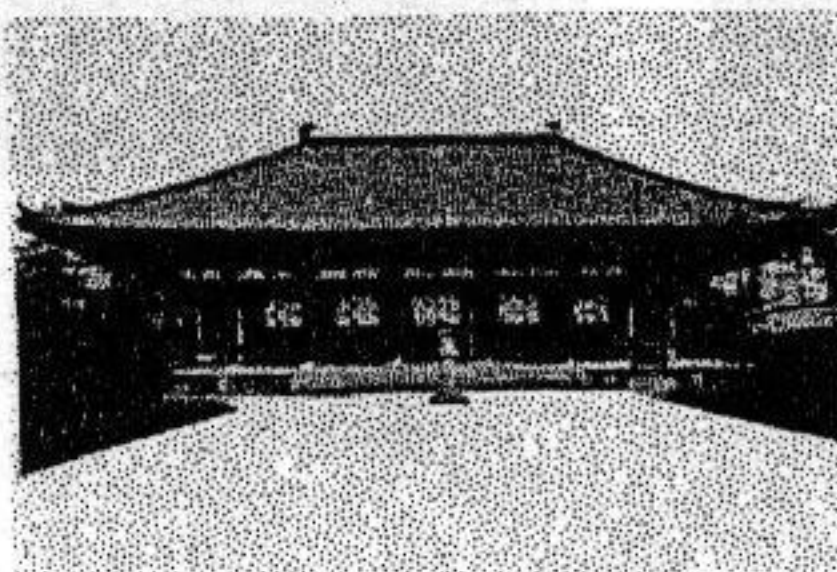
2.



3.



4.



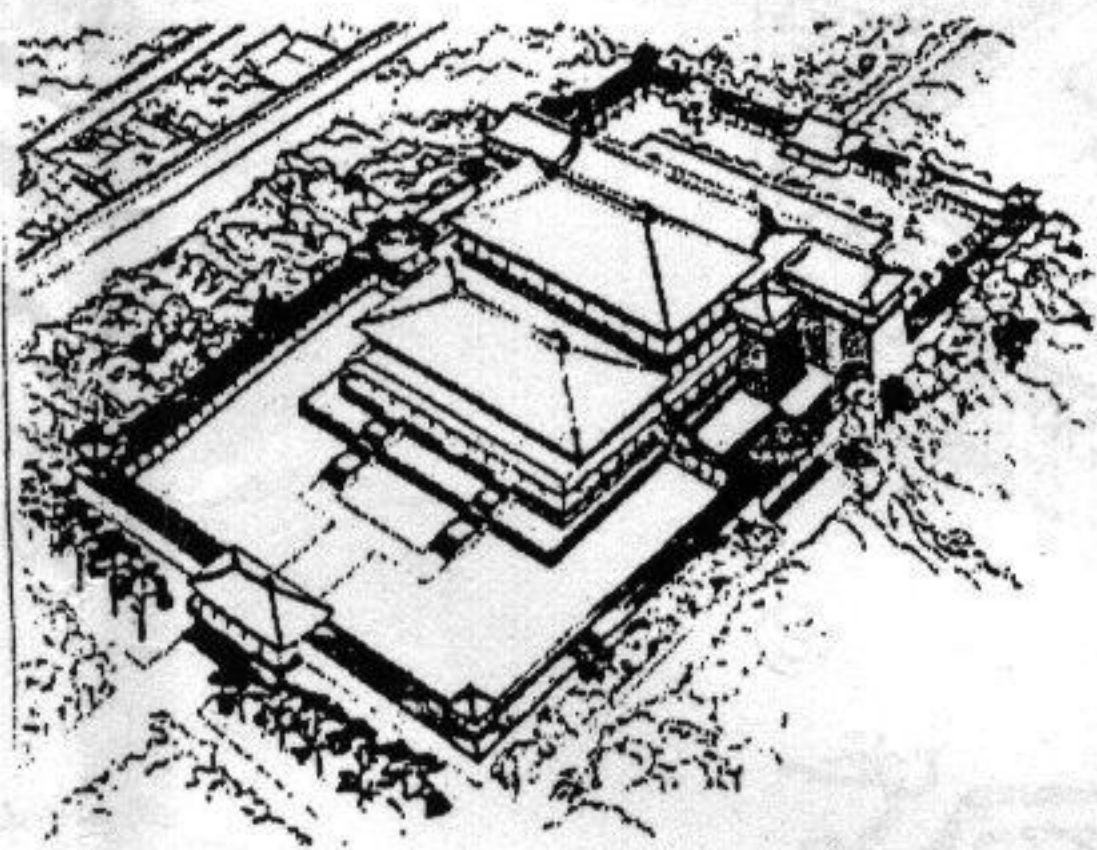
5.



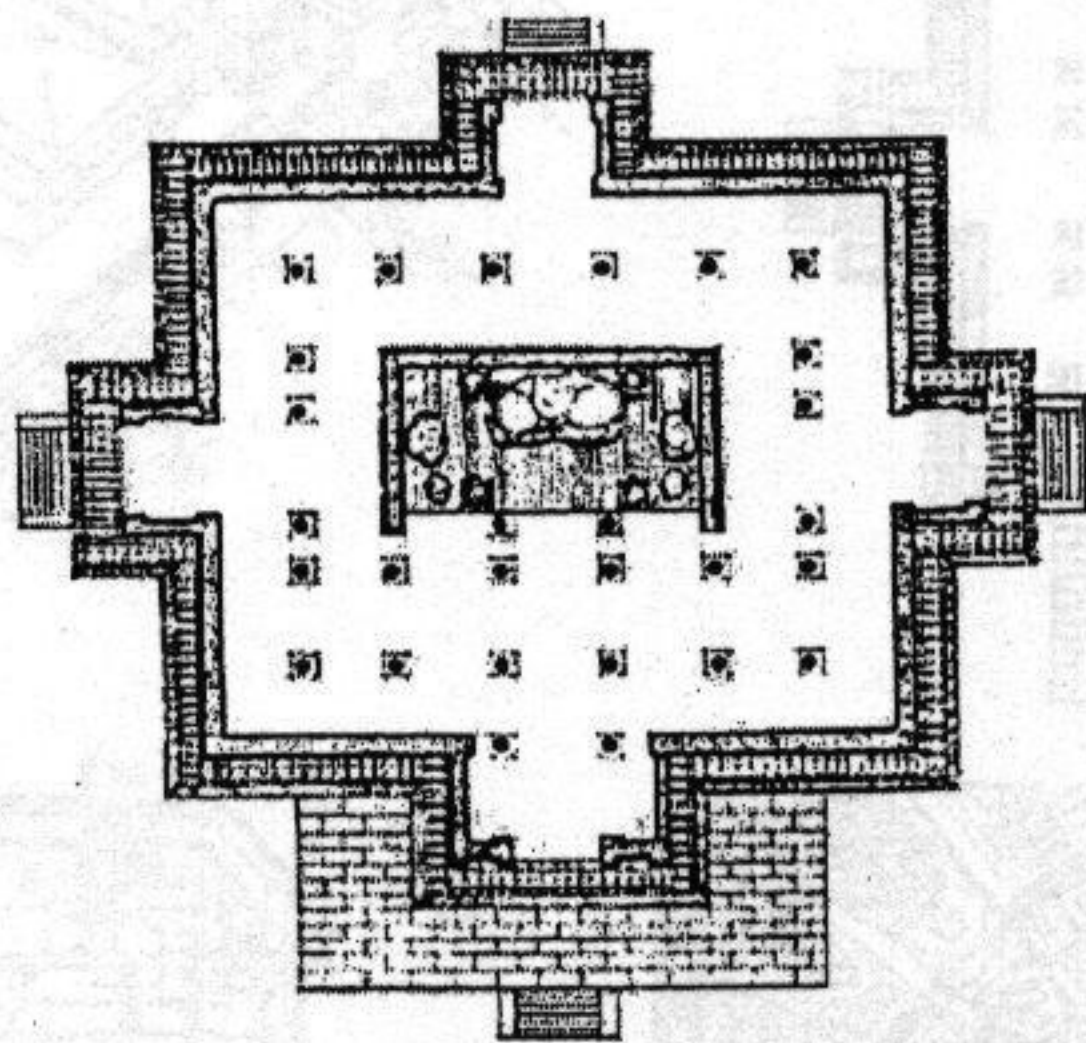
重庆大学 2002 硕士研究生入学考试中建史部分试题

- 一、试简述中国传统建筑的特征。(15分)
- 二、解释下列名词：(一)铺作；(二)塔；(三)材。(每小题5分，共15分)
- 三、试绘制佛光寺大殿立面图。(10分)
- 四、识图，说明下列各图的名称、产生的朝代和所在地。(每图2分，共10分)

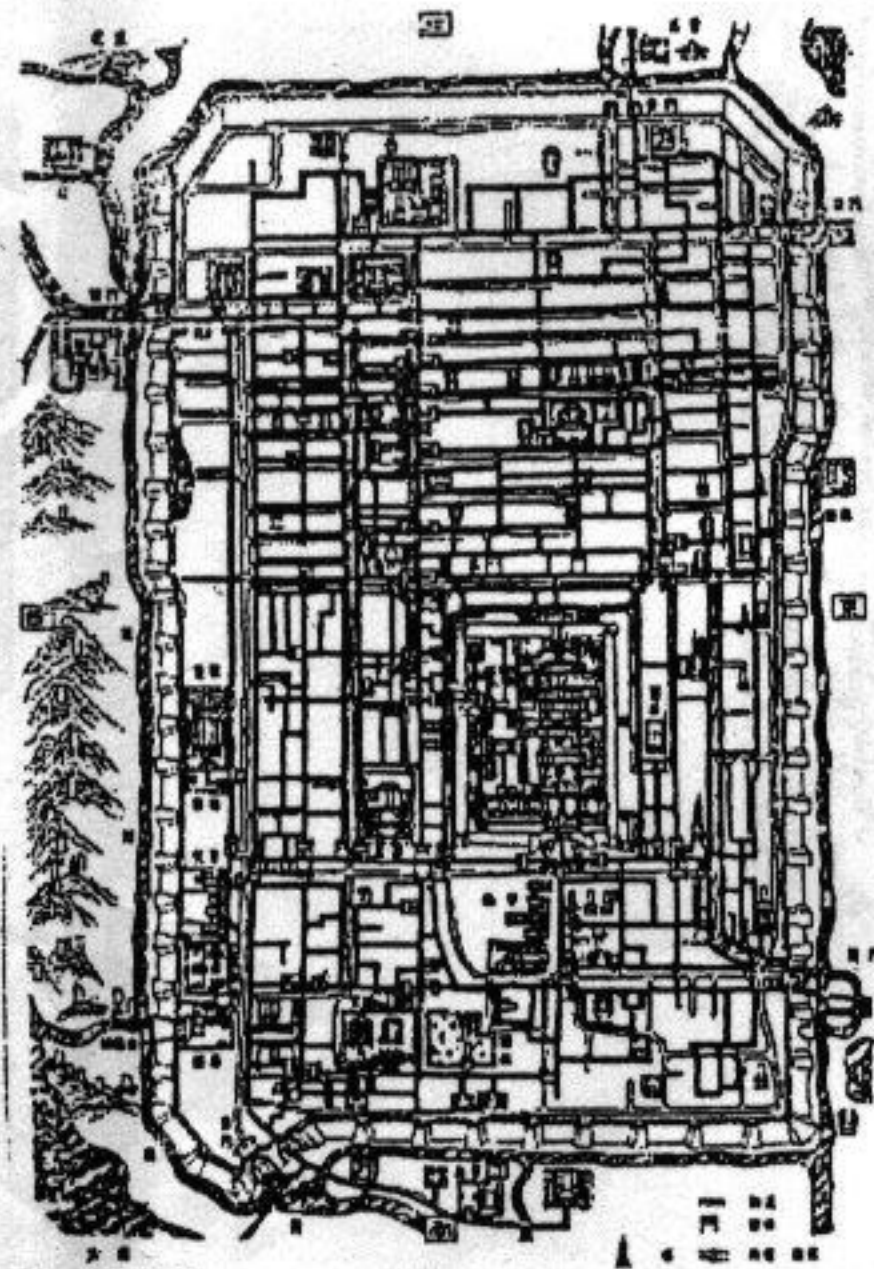
①.



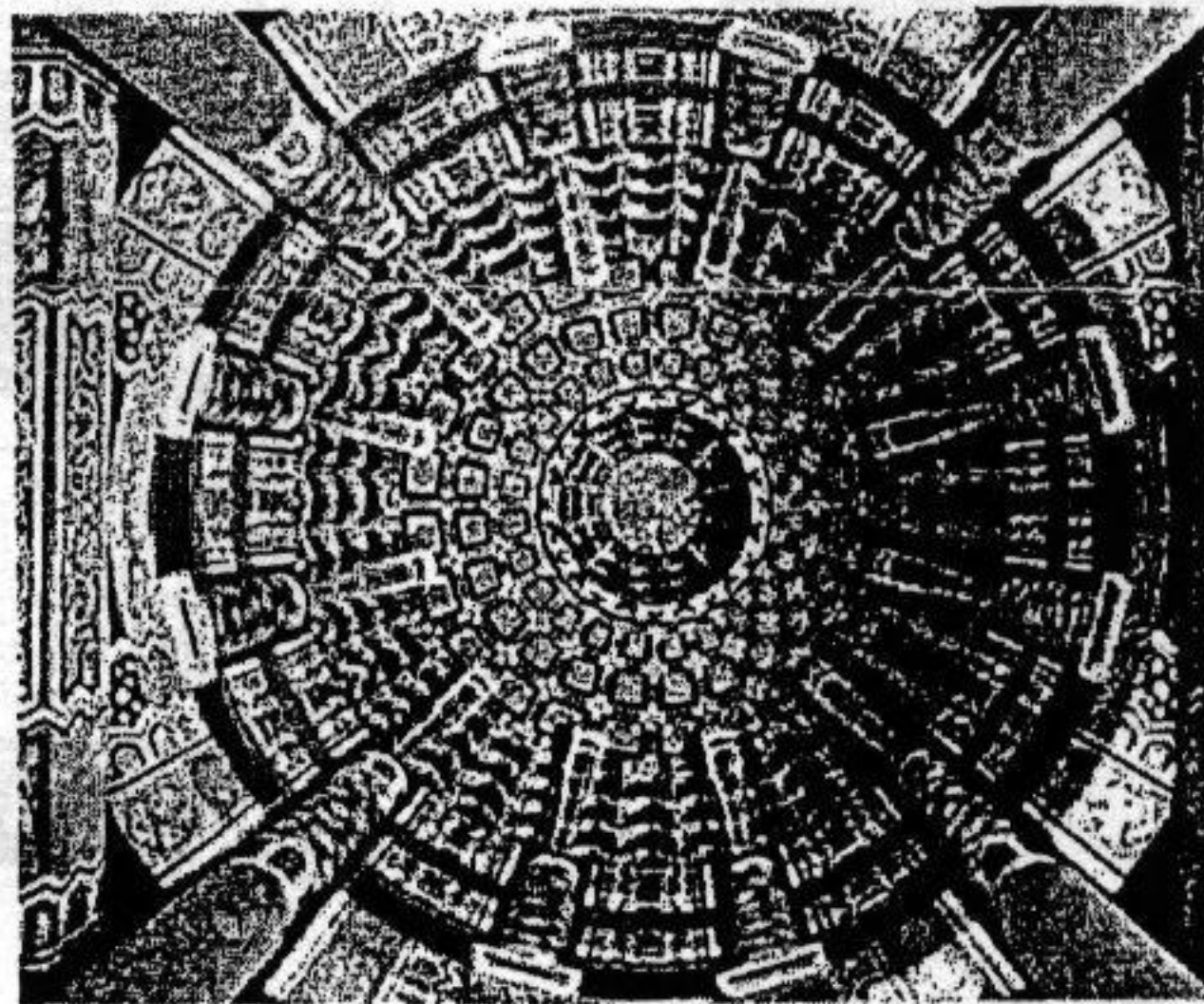
②.



③.



④.



⑤.

