

重庆大学 2003 硕士研究生入学考试试题

共 3 页

题号: 333

考试科目: 建筑历史

专业: 建筑学

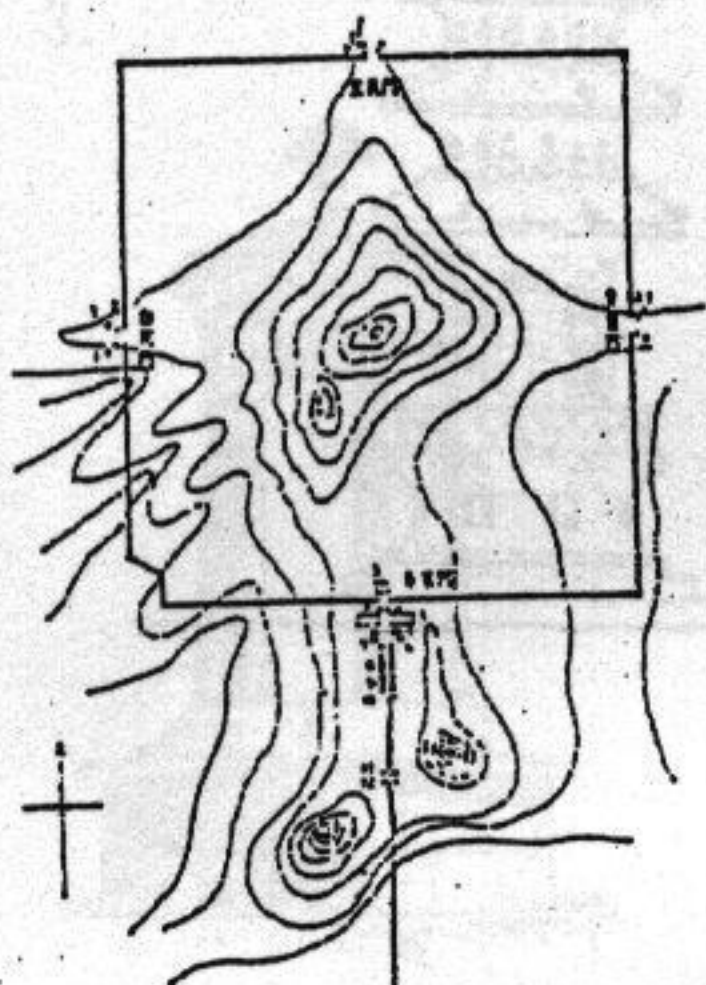
研究方向: 建筑设计与理论

请考生注意: 答题一律在答题纸或答题的试卷上, 答在试题上按零分计

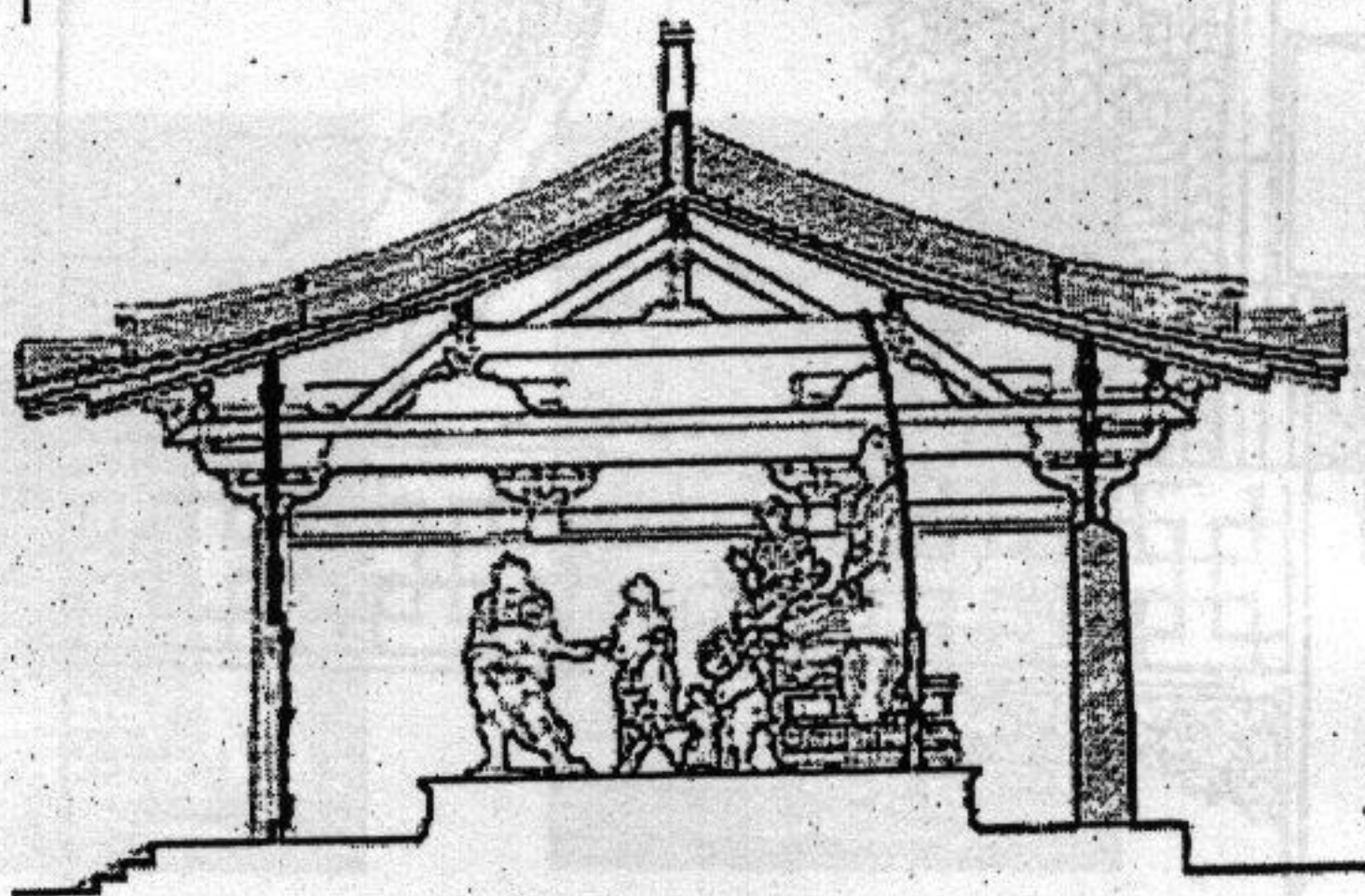
中国建筑历史部分 (合计 75 分)

- 1、试简述中国建筑的基本特征。(11分)
- 2、试较为完整地解释下列名词: ①铺作; ②斗口; ③大明宫; ④祈年殿; ⑤水榭发线; ⑥上出檐与下出檐。(每小题5分共30分)
- 3、试绘制佛光寺大殿平面图。(10分)
- 4、识图, 说明下列各图的名称、产生的朝代和所在地(或使用范围)。(每图3分共24分)

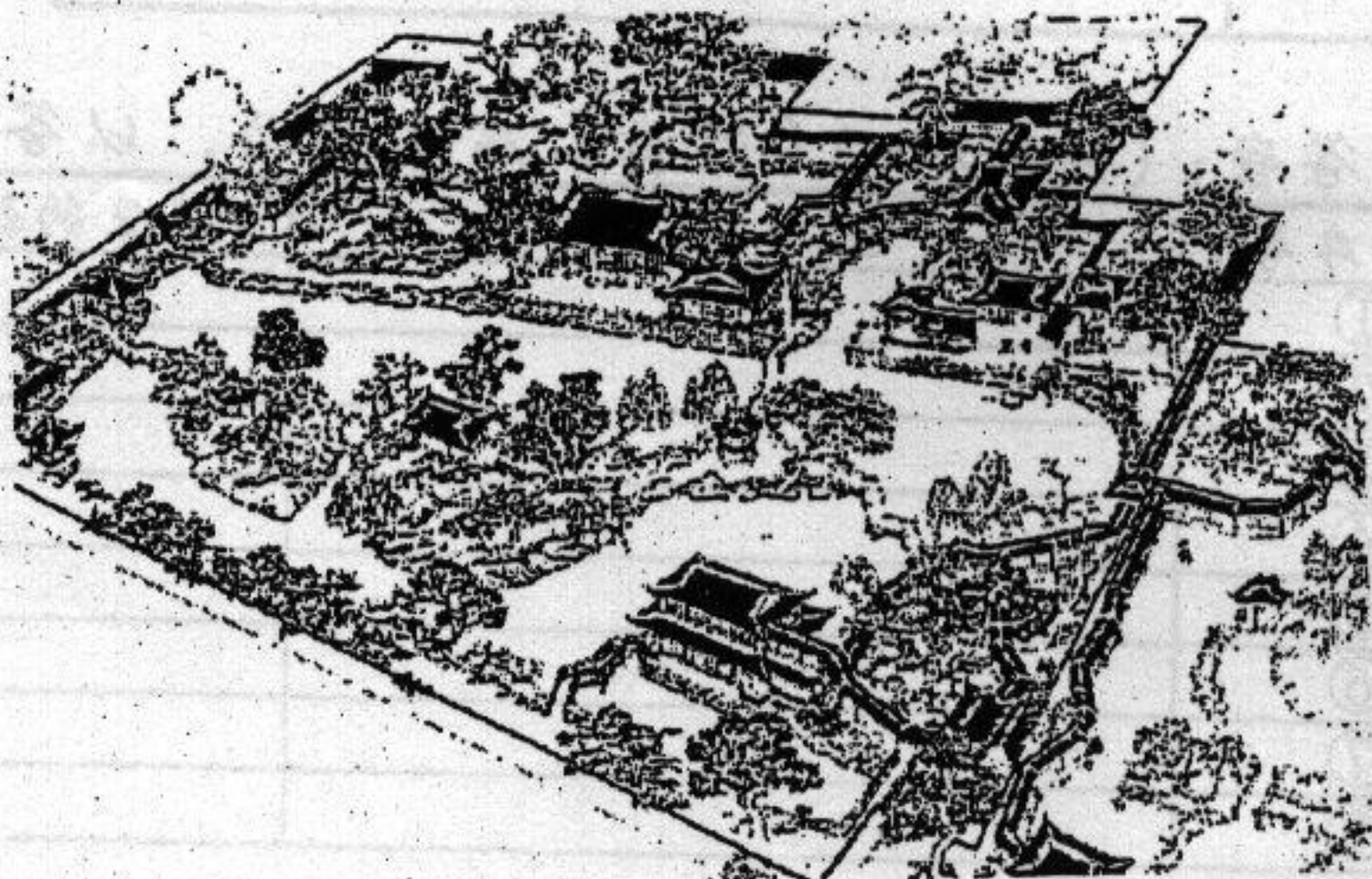
①.

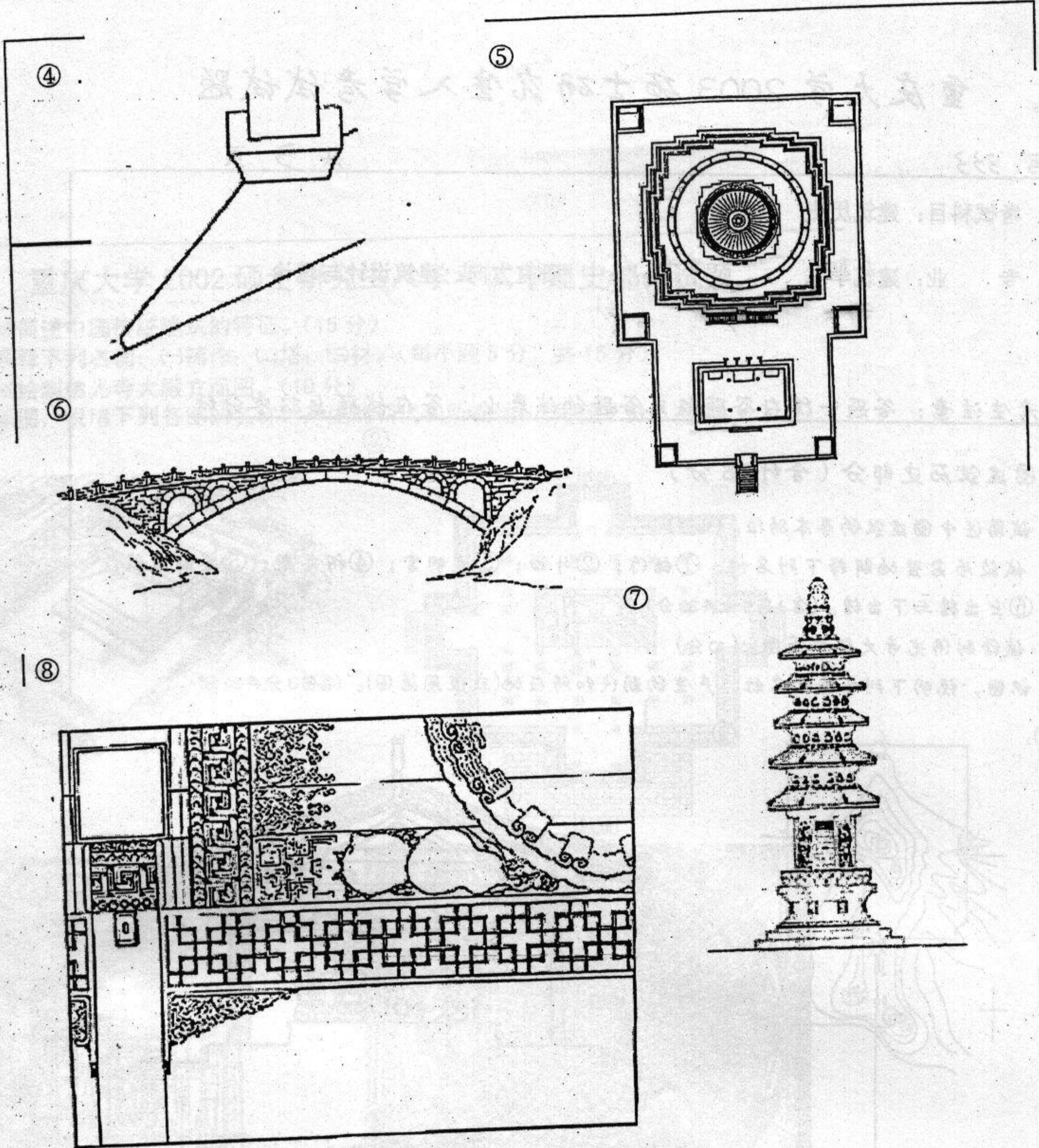


②.



③.





识图答案：(列表方式)(注意：序号错位，以答错计为零分)

图片序号	图 名	产生的朝代	产生的地点(或应用范围)
①			
②			
③			
④			
⑤			
⑥			
⑦			
⑧			

外国建筑历史部分:

一、概要叙述意大利文艺复兴时期的城市广场和巴洛克时期的城市广场各 3 个主要实例(附上其平面图)? 两个时期的各自有什么特点? (20 分)

二、解释下列名词(每小题 5 分, 共 25 分):

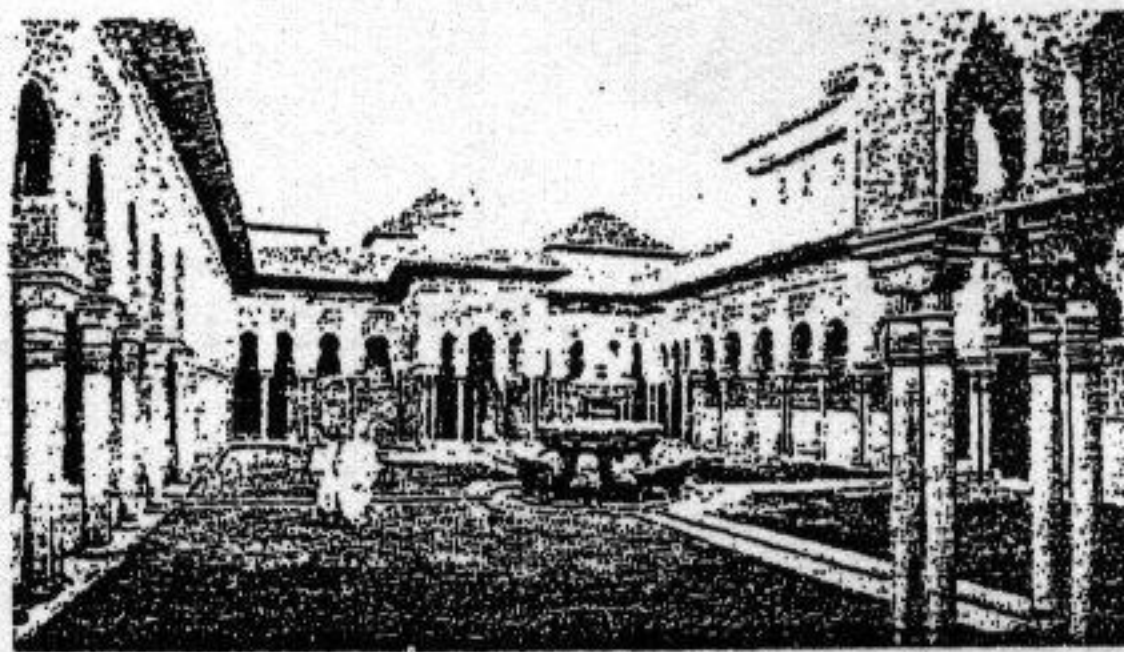
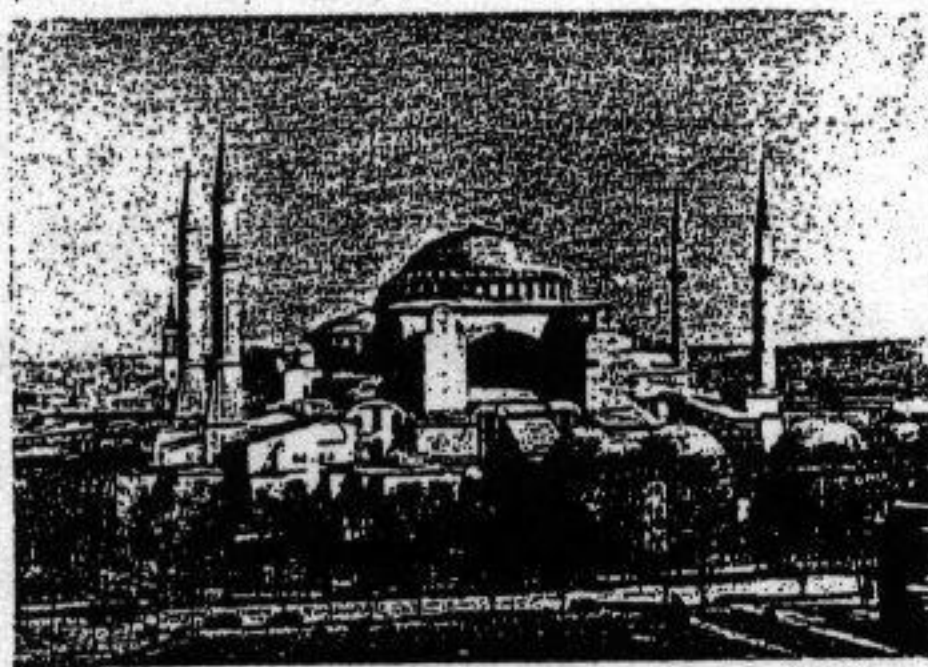
1. 菲利普·约翰逊
2. 弗兰克·盖里
3. 维特鲁威
4. 文森特·斯卡利
5. 山本理显

三、试默绘帕提农神庙平面和立面图, 表达应清楚准确。(15 分)

四、识图, 说明下列各建筑物的名称、风格和所在国家。(每图 3 分, 共 15 分)

1.

2.



3.

4.

5.

