

广州大学

二 00 四年攻读硕士学位研究生入学考试试题

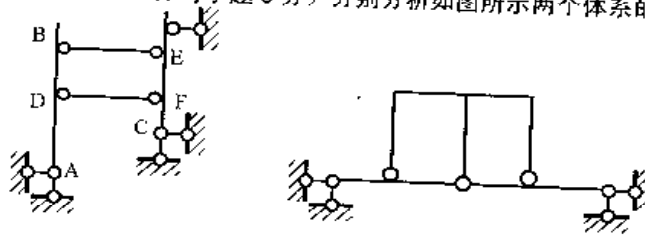
科目代码: 442

科目名称: 结构力学

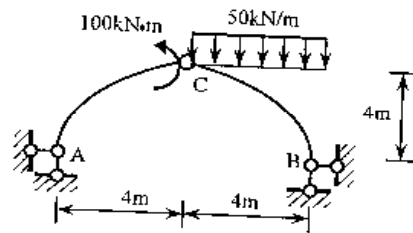
考试时间: 月 日 午

考生须知
全部答案一律写在答题纸上, 答在试题纸上的不得分!
答题要写清题号, 不必抄题。

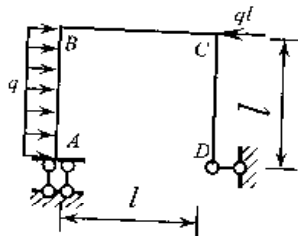
一、(本题共 10 分每小题 5 分) 分别分析如图所示两个体系的几何组成。



二、(10 分) 求图示三铰拱的支座反力。

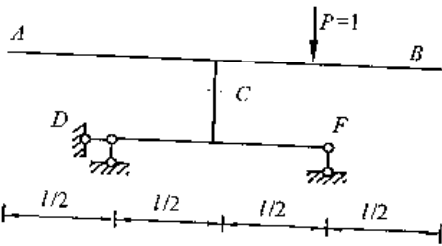


三、(15 分) 图示结构, 作内力图。

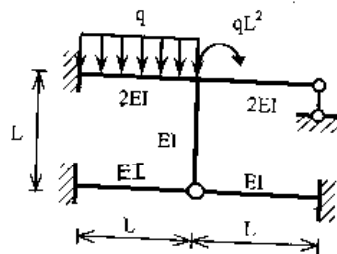


考试完毕, 试题和草稿纸随答题纸一起交回。

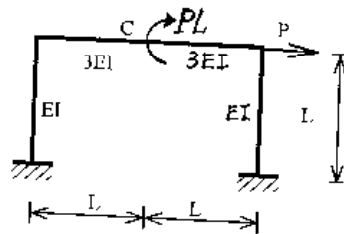
七、(15分) 作图示结构的 M_C 、 Q_F 影响线。设 M_C 以左侧受拉为正。



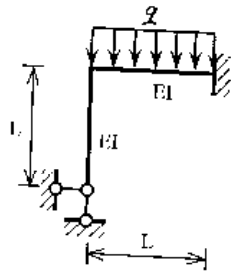
八、(20分) 用位移法作弯矩图。



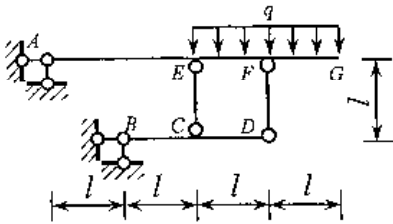
九、(20分) 选择合适方法作弯矩图。并计算 C 截面的转角。



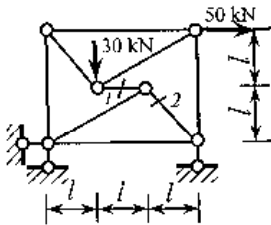
十、(20分) 用矩阵位移法作弯矩图，要求写出完整步骤（不考虑轴向变形）。



四、(15分) 作弯矩图。并求桁架杆轴力。



五、(10分) 求 1、2 杆轴力。



六、(15分) 求 F 右侧截面转角，已知各杆 EI=常数。

