

403

华南理工大学

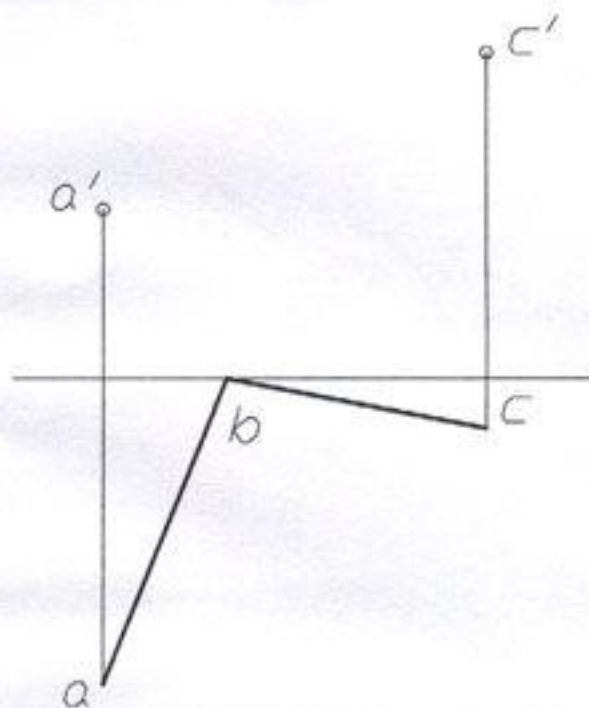
2004 年攻读硕士学位研究生入学考试试卷

(答案请用铅笔解答在本试卷上)

科目名称: 画法几何 (含工程图学)

适用专业: 机械设计及理论

一、已知 $AB \perp BC$, 求 $a'b'$ 和 $b'c'$ 。(14 分)



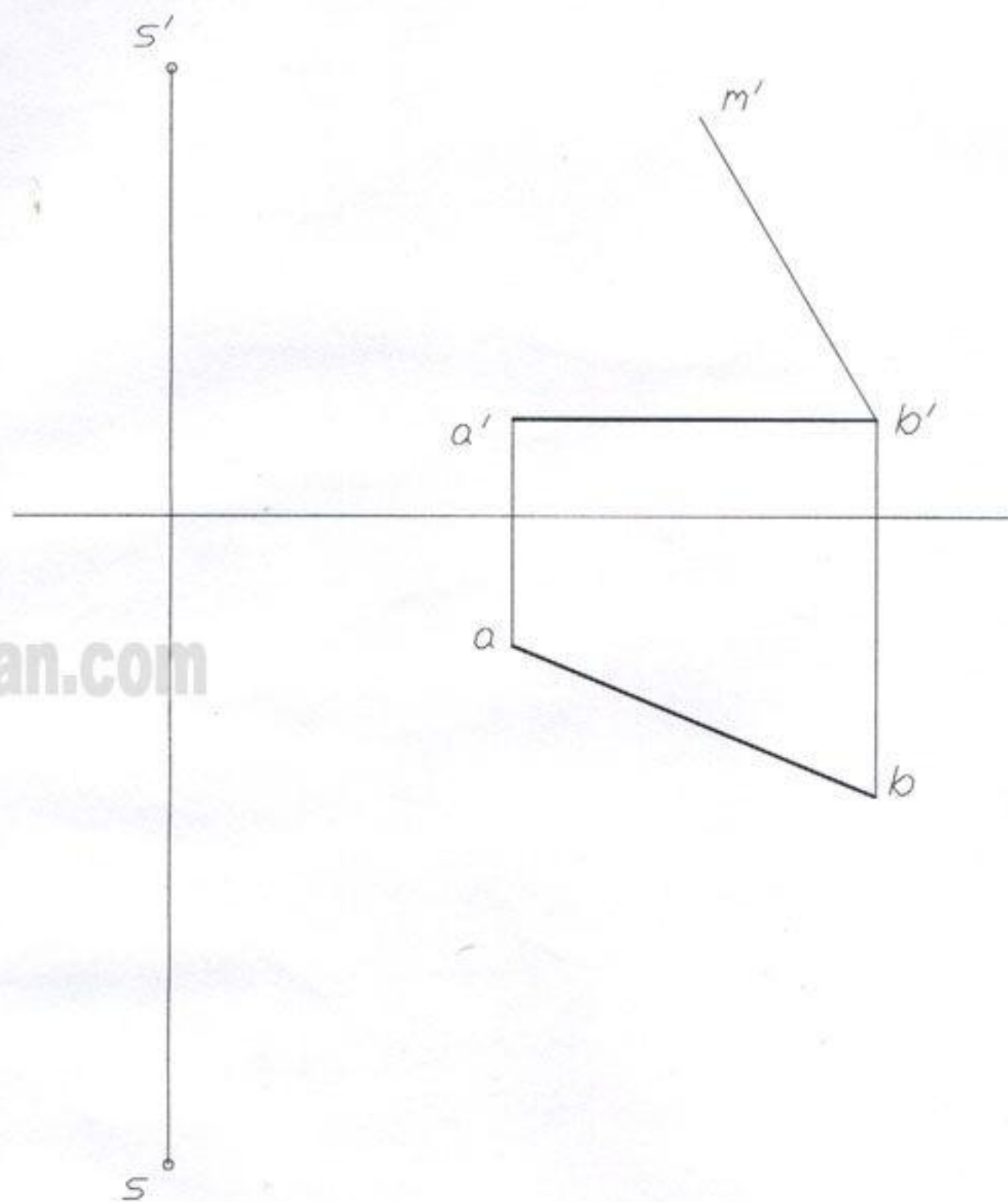
本题有 () 解

报考专业:

考生姓名:

考生编号:

二、已知四棱锥的顶点 S ，底面为正方形 $ABCD$ ，其中 AB 边为水平线， BC 边在 BM 上，求作该四棱锥的两面投影图。（14 分）

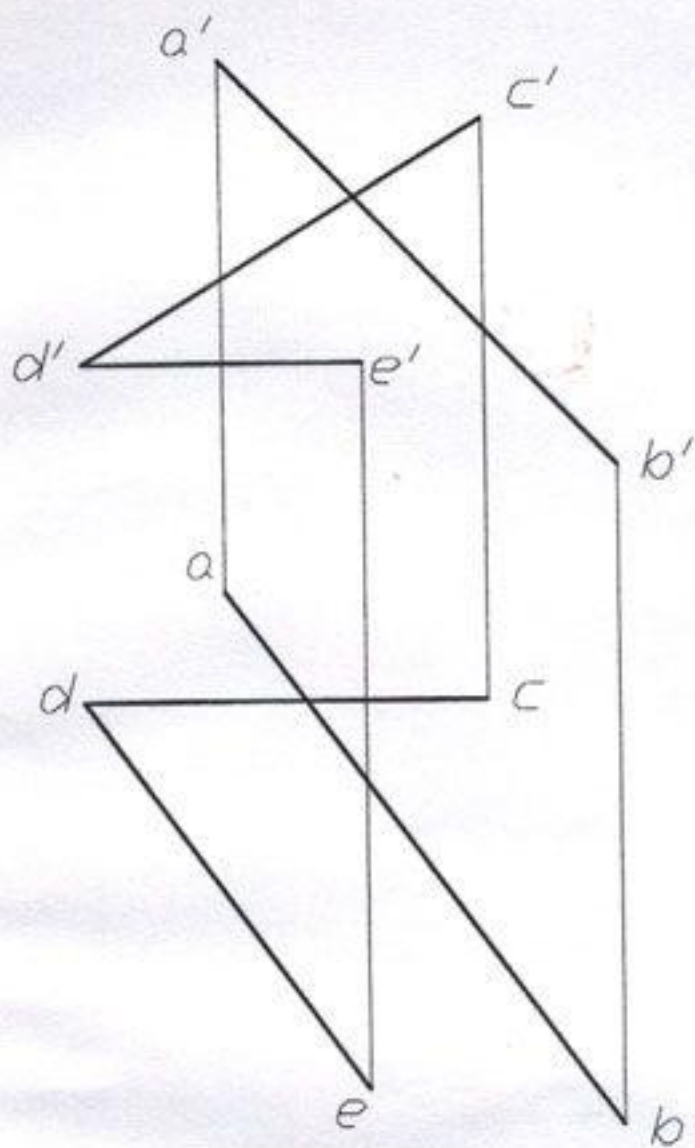


报考专业: _____

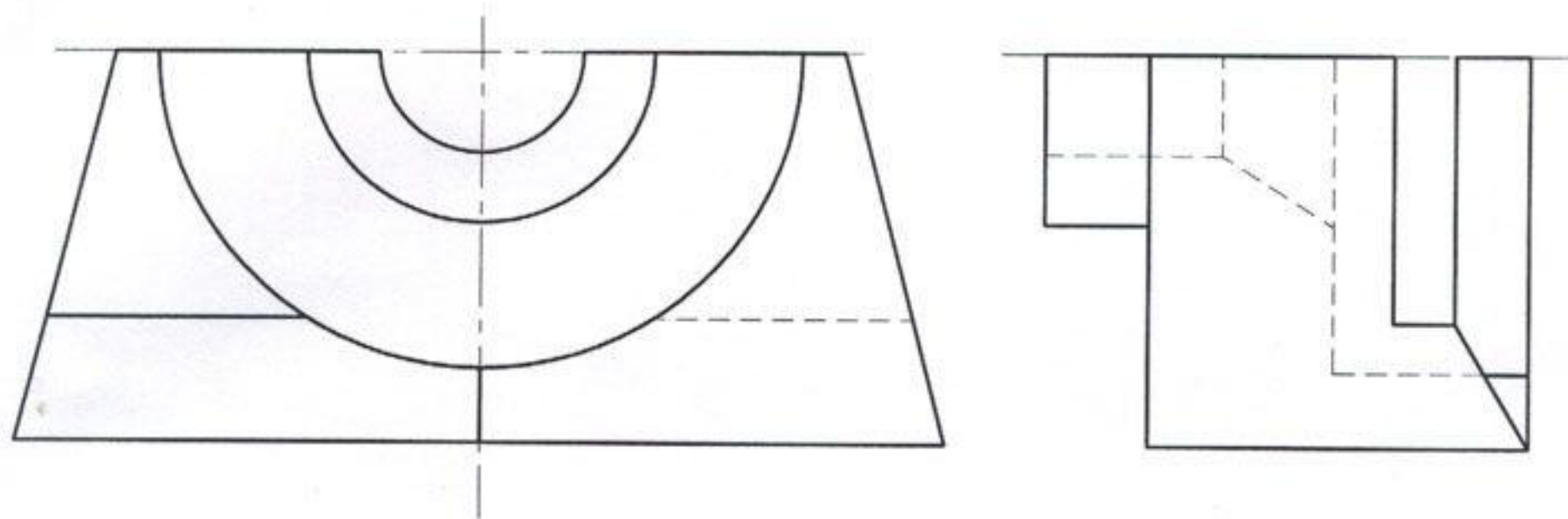
考生姓名: _____

考生编号: _____

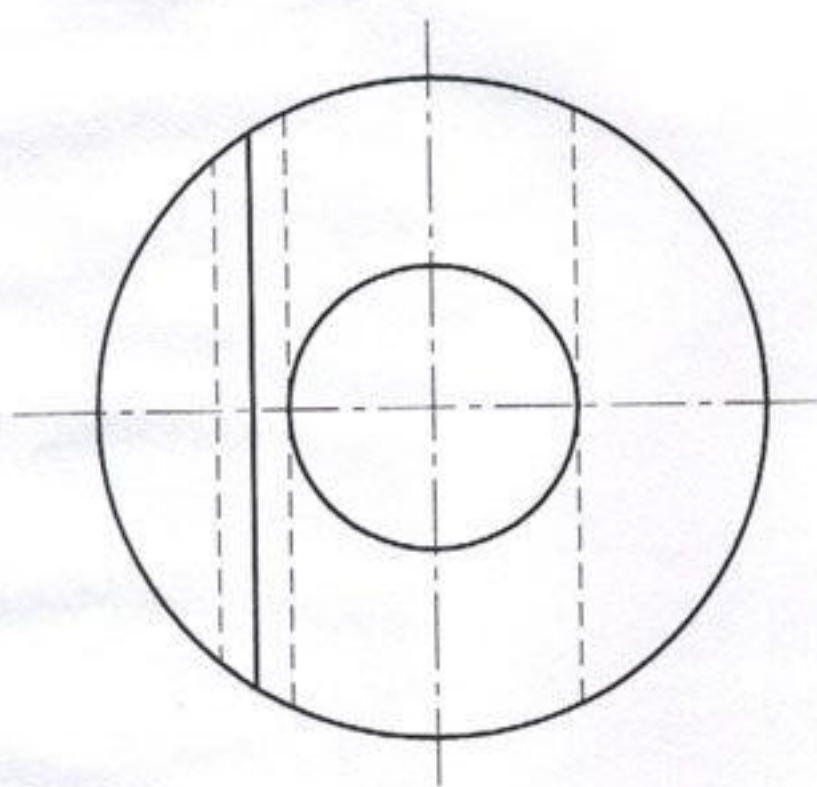
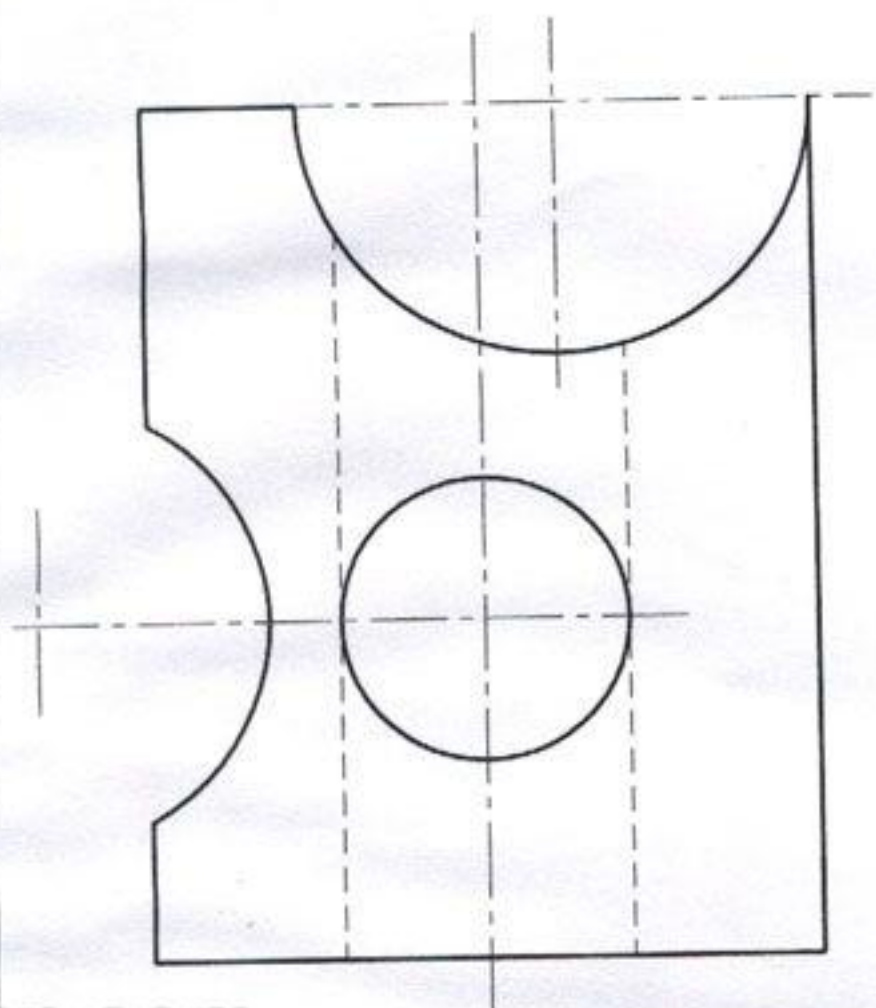
三、在 AB 线上求作与相交两直线 CD 、 DE 等距离的点 K 。(14 分)



四、根据给出的正面投影和侧面投影，补画出物体的水平投影。（18 分）



五、根据给出的正面投影和水平投影，补画出物体的侧面投影。(18分)

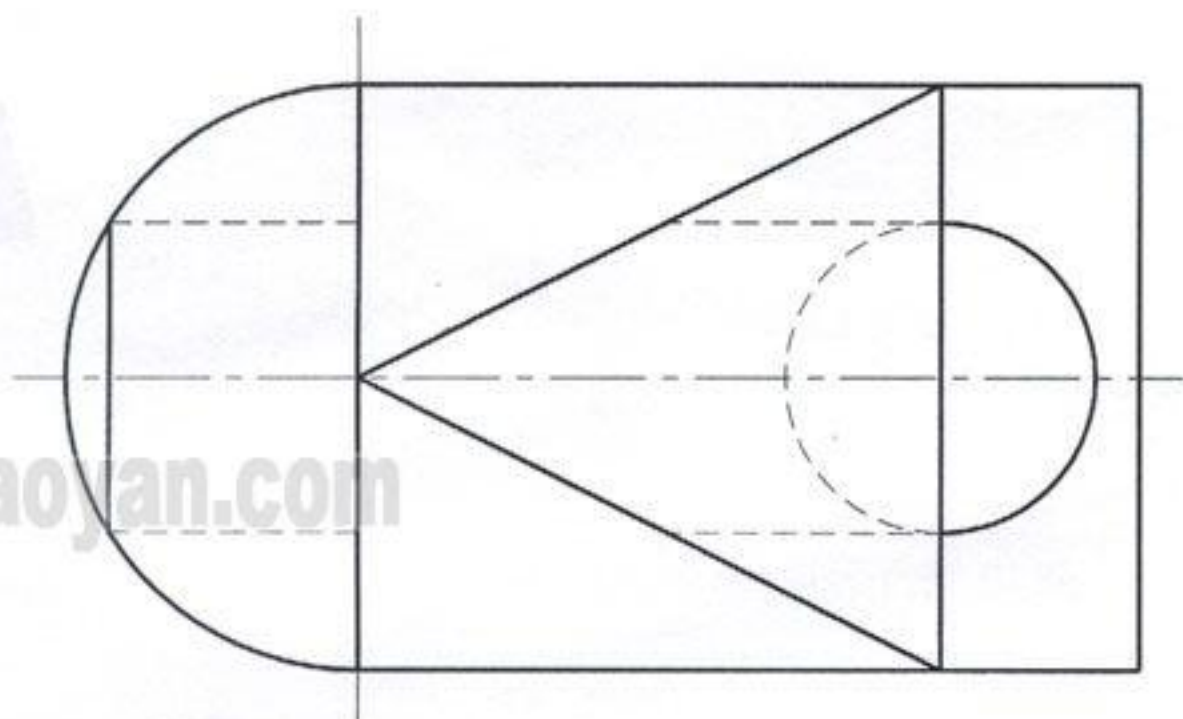
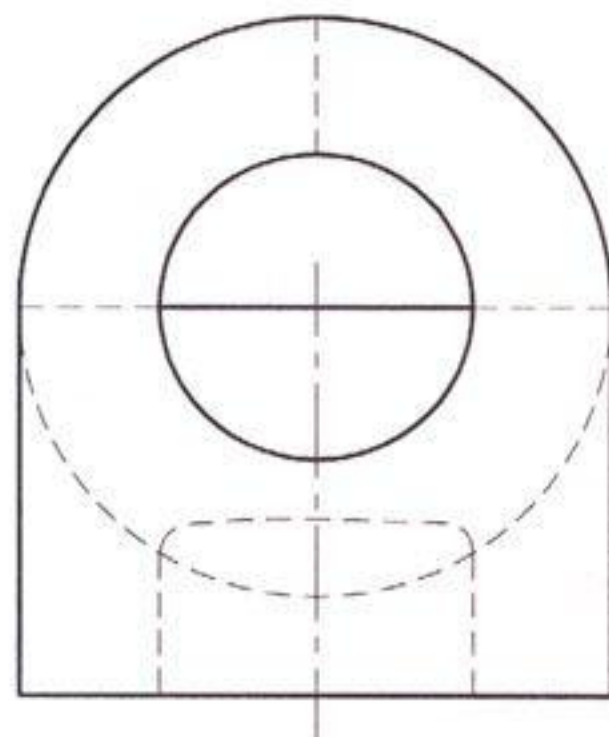


报考专业:

考生姓名:

考生编号:

六、根据给出的侧面投影和水平投影，补画出物体的正面投影，并徒手画出正等轴测图。(28 分)



七、分别将正面投影波浪线的左侧、侧面投影波浪线的右侧画成局部剖视图，
并补全正面投影和侧面投影中缺少的图线。（18分）

