

华南理工大学  
2008 年攻读硕士学位研究生入学考试试卷 (B)

(请在答题纸上做答, 试卷上做答无效, 试后本卷必须与答题纸一同交回)

科目名称: 旅游学  
适用专业: 旅游管理

共 5 页

一、名词解释 (每题 4 分, 共 32 分)

1. 大众旅游
2. 社会旅游
3. 旅游业
4. 旅游批发商
5. 旅游目的地
6. 旅游就业乘数
7. 旅游外汇漏损
8. 旅游市场

二、填空题 (每空 1 分, 共 22 分)

1. 旅游是人们为了\_\_\_\_\_、\_\_\_\_\_和其他目的, 离开自己的\_\_\_\_\_, 连续不超过\_\_\_\_\_时间的旅行和逗留活动。
2. 旅游的本质属性包括: \_\_\_\_\_属性、\_\_\_\_\_属性、\_\_\_\_\_属性、国际政治属性和生活方式属性。
3. 世界上第一家旅行社是由\_\_\_\_\_国人\_\_\_\_\_创办的。
4. 以旅游的组织形式进行分类, 可分为团体旅游和\_\_\_\_\_。
5. 旅游学研究的基本内容主要包括\_\_\_\_\_, \_\_\_\_\_, \_\_\_\_\_三  
大体系。
6. 决定个人旅游决策的两个主要客观因素是\_\_\_\_\_和\_\_\_\_\_。

7. 我国旅游中间商按其业务范围可分为\_\_\_\_\_和\_\_\_\_\_两类。
8. 旅游规划的编制一般要经过准备、制定目标、\_\_\_\_\_、\_\_\_\_\_、\_\_\_\_\_、拟定政策、提出规划、实施规划、修订规划等阶段。
9. 政府部门主要通过\_\_\_\_\_、信息提供和网络开发、\_\_\_\_\_、旅游目的地进入控制、旅游安全保障等方式对旅游需求进行管理。

**三、不定项选择题**（从备选答案中选择正确答案，多选、少选、漏选、错选均不得分。每小题 3 分，共 21 分）

1. 国际旅游与国内旅游的差异是：（        ）。  
A. 停留时间不同    B. 便利程度不同    C. 经济作用不同  
D. 消费总量不同    E. 文化影响不同
2. 下列人员中属于国际旅游者统计范围的是：（        ）。  
A. 外交官        B. 中途作短暂停留的外国船员        C. 国际难民  
D. 短期跨国探亲者        E. 短期出国考察的跨国公司管理人员
3. 著名的美国的心理学家斯坦利·C·普洛格将人们的心理类型分为五种，其中多中心型旅游者的特点是：（        ）。  
A. 追求变化        B. 外向        C. 喜欢有组织团队旅游  
D. 喜好熟悉安逸环境        E. 喜好到陌生的地方
4. 国际上被称为现代旅游业的三大支柱的是：（        ）。  
A. 旅行社    B. 旅游景点    C. 旅游住宿    D. 旅游交通    C. 旅游餐饮
5. 以下哪些属于旅游中间商的发展趋势：（        ）。  
A. 一体化        B. 联合化        C. 集约化        D. 旅游交易网络化
6. 旅游目的地的利益集团包括：（        ）。  
A. 当地居民    B. 旅游者    C. 旅游企业    D. 政府部门    E. 其他利益集团
7. 旅游业的经济作用表现为：（        ）。

A. 增强外汇收入 B. 加快货币回笼 C. 带动相关产业 D. 促进地区经济

#### 四、简答题（每小题 5 分，共 25 分）

1. 简述休闲、娱乐和旅游的主要区别与联系。
2. 简述度假旅游的特点。
3. 简述麦金托什（McIntosh）的旅游动机理论。
4. 简述全球旅游市场发展趋势。
5. 简述旅游市场客源流动的一般规律。

#### 五、论述题（每小题 10 分，共 20 分）

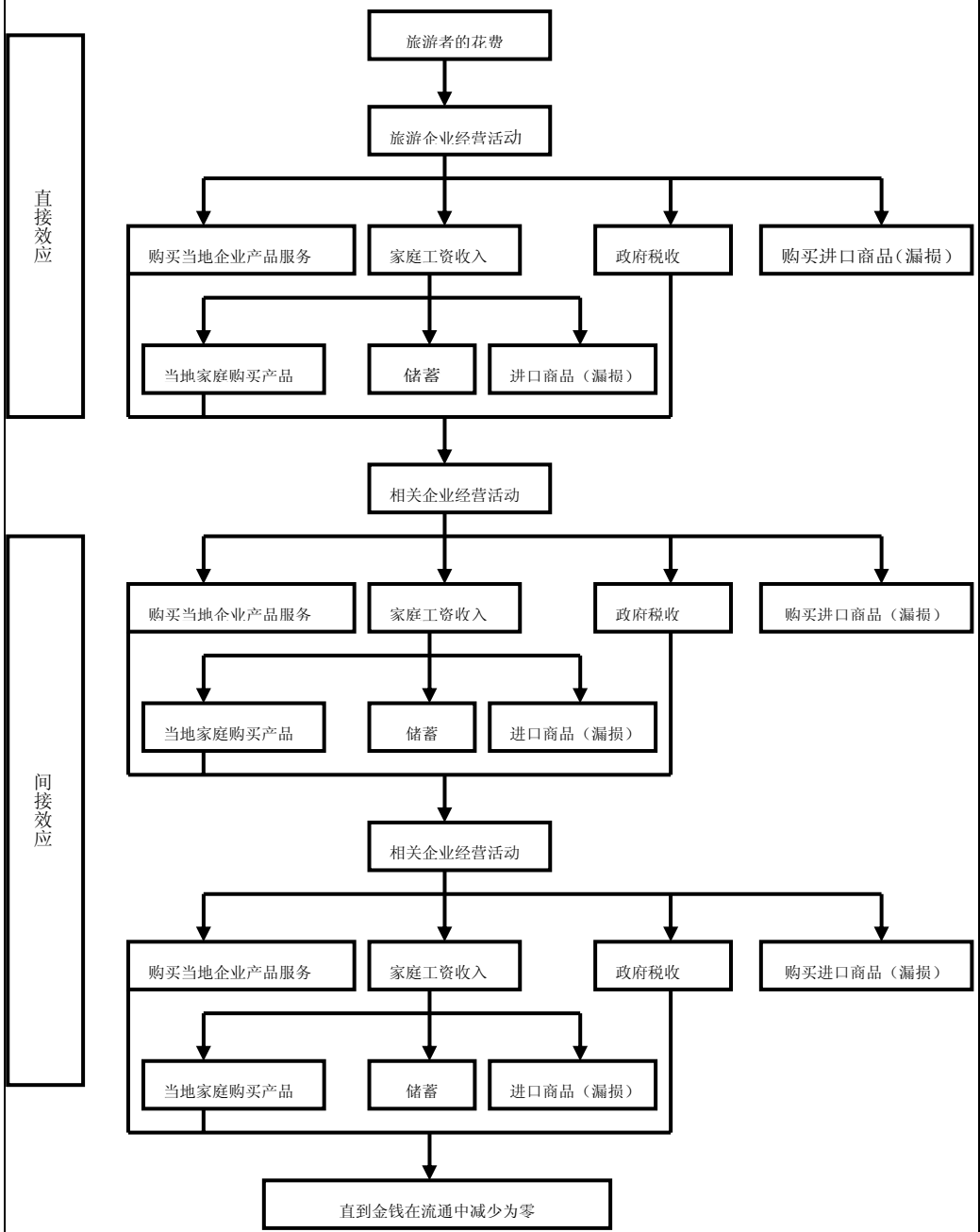
1. 试述旅游系统的构成要素和基本特征。
2. 旅游真的是“无烟工业”吗？为什么？

#### 六、案例分析题（每小题 15 分，共 30 分）

##### 案例 1: 旅游的乘数效应

乘数的概念是建立在这样一个认识的基础上：一个企业的产品生产和销售需要向当地经济部门中另一个企业购买产品或服务，即一个经济活动圈中的各个产业是相互依存的。这意味着企业的经营不仅要进行初次投入，如购买劳动力和进口产品，而且还要购买当地经济部门中其他企业的中间产品和服务。所以，对一个产业最终产品需求的变化程度不仅影响生产最终产品和服务的企业，而且还会影响这些企业的供应商以及为这些供应商提供产品和服务的企业。由于一个地区经济部门中的企业需要其他企业提供产品和服务，所以旅游花费的任何变化都会对产品、家庭收入、就业、政府收入和外汇流量等经济水平带来相应的变化。这些变化可能大于、等于或小于旅游花费给当地经济带来的变化值。旅游乘数效应涉及到两种变化之间的比率，即某个主要经济变量，如产出、收入、就业和政府收入的变化与旅游花费的变化之间的比率。所以，旅游花费最初的变化所带来的必然是增殖效应，由此能计算出经济产出变化的总

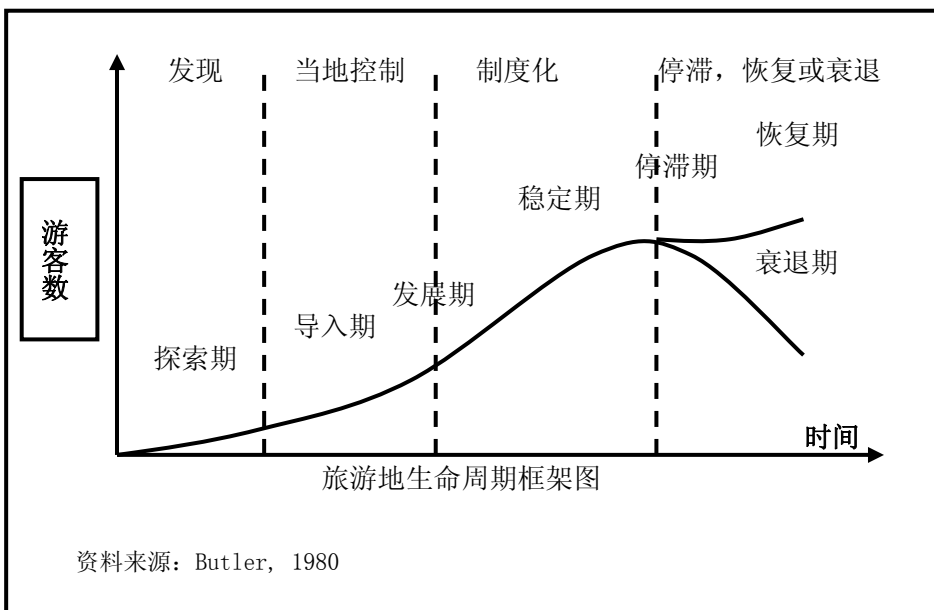
值，这被称之为产出乘数。同理，用旅游花费的变化所引起的增值效应来计算给家庭收入带来的变化值，被称为收入乘数。旅游花费的最初变化为什么必然会引起增值效应的原因可见下图。



回答要求：请根据上图的内容，解释旅游乘数效应的涵义和作用。

## 案例 2: 旅游目的地生命周期模型

旅游目的地和其它产品一样，也有兴衰的发展过程，即生命周期。系统地把市场学中的生命周期理论引入到旅游目的地研究中还是 1980 年加拿大旅游学家 R. W. Butler 作出的贡献。旅游地生命周期 (TALC) (见下图) 作为一种理论模型，对了解目的地及其市场的发展具有特殊的意义。Butler 提出，旅游目的地的发展过程通常要经过 6 个阶段：探索期、导入期、发展期、稳定期、停滞期、衰退或恢复期。



**回答要求:** 解释上图的涵义和旅游目的地各发展阶段的基本特征。