

华南理工大学  
2011 年攻读硕士学位研究生入学考试试卷

（请直接在试卷上做答）

科目名称：和声与作品分析

适用专业：音乐学

本卷满分：150 分

共 6 页

## 和声分析部分（75 分）

一、分析下列四部和声，按要求标记出和声进行中的调式调性与和声功能。（本题 20 分）

二、分析下列钢琴谱例，按要求标记出和声进行中的调式、调性及和声功能。（本题共 55 分）

第 1 小题：（15 分）

舒曼《童年即景》

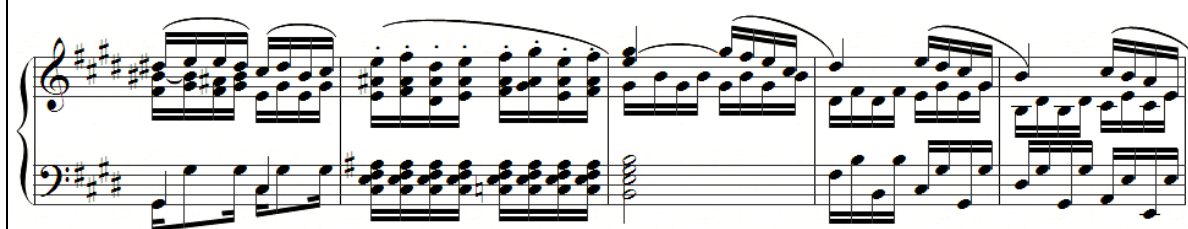
第 2 小题：（20 分）

Andante cantabile

柴可夫斯基《如歌的行板》



第3小题：（20分）



## 曲式分析部分（75 分）

分析肖邦钢琴曲《玛祖卡》的曲式结构类型，包括各曲式部分的调式、调性布局及主要主题的陈述手法。请用图式表示并加以必要的文字说明。（75 分）（谱例另付）