

华南理工大学
2011 年攻读硕士学位研究生入学考试试卷

(请在答题纸上做答, 试卷上做答无效, 试后本卷必须与答题纸一同交回)

科目名称: 风景园林基础

适用专业: 风景园林硕士(专业学位)

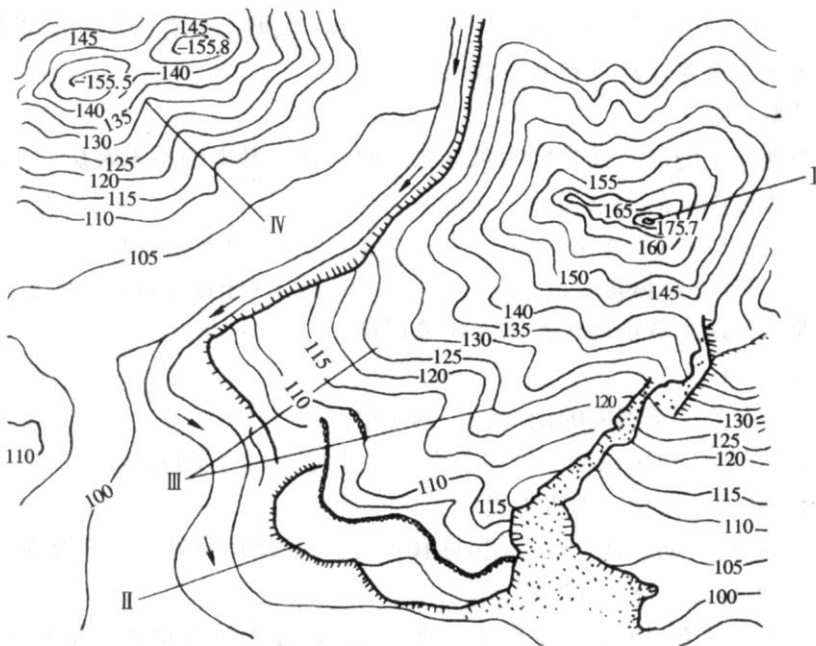
本卷满分: 150 分

共 页

一、 单选题 (以下每题中只有一个正确答案, 共 25 题, 每题 2 分, 共计 50 分)

1. 可持续发展思想中的公平性原则包括: 代内公平、代际公平和_____。
A 南北公平 B 区际公平 C 贫富公平 D 机会公平
2. () 平方米的树林或 25—30 平方米的草地, 就可以提供一个人所需的氧气并吸收其呼出的二氧化碳。
A 10—15 B 5—10 C 5—15 D 15—20
3. 绿化结构类型中, () 的生态环境效益最好。
A 单层阔叶型; B 乔灌草结合型; C 乔灌结合型; D 单层针叶型;
4. 景区入口布局的原则不包括_____
A 凭借山势 B 借助特殊地物 C 海拔高低 D 线式序列导引
5. 以下哪项不属于风景区保护的基本原则: _____
A 完整性 B 适宜性 C 原生性 D 开发性
6. _____绿地布局, 利用从郊区深入市中心的绿地组合布局, 将新鲜空气源源不断地引入市区, 能较好地改善城市的通风条件, 也有利于城市风貌的体现。
A 块状 B 带状 C 楔形 D 混合式
7. 山地不同风区对建筑通风的影响, 下列何者是不正确的?
A 顺风坡区, 风向平行登高线, 建筑斜交等高线布置, 通风良好
B 迎风坡区, 风向垂直登高线, 建筑顺等高线或斜交等高线布置, 通风良好
C 高压风区, 风压较大, 宜布置高楼, 通风良好
D 背风区, 可能产生绕风或涡风, 布置居住建筑, 通风不好
8. 下列关于植物种类中, 花期为秋冬季的种类是:
A 阳桃 *Averrhoa carrambola* B 木棉 *Bombax malabaricum*
C 红花羊蹄甲 *Bauhinia blakean* D 白千层 *Melaleuca leucadendra*
9. 旅游资源评价的基础是_____
A 旅游资源开发 B 旅游资源调查
C 旅游线路设计 D 旅游市场调查
10. 居住区内尽端式道路的长度不宜大于_____, 并应在尽端设不小于_____的回车场地
A 160m, 10m x10m B 150m, 12m x12m
C 100m, 10m x10m D 120m, 12m x12m

11. 下列植物种类中，耐阴性较强的植物种类是：
 A 龙船花 B 朱缨花 C 山茶 D 软枝黄婵
12. 在以下对地形图的解读中，下列哪一项是完全正确的？
 A I 是谷底；II 是台地；III 是山脊；IV 是山谷
 B I 是盆地；II 是台地；III 是山谷；IV 是山脊
 C I 是山顶；II 是台地；III 是山脊；IV 是该局部地形的分水线
 D I 是山顶；II 是台地；III 是山脊；IV 是该局部地形的汇水线



13. 下列植物种类中，不适于应用在广州地区的屋面绿化中的植物种类是：
 A 龟背竹 B 辟荔 C 佛甲草 D 爬墙虎
14. 岭南造园自___ 以来，就出现以规则的几何形处理水池的做法，并一直延续，形成具有地域特色的造园水法。
 A 宋代 B 明代； C 秦汉； D 清代
15. 根据广场性质划分，城市广场可分为_____。
 A 市政广场，纪念广场，交通广场，商业广场四类
 B 市政广场，交通广场，商业广场，娱乐广场，集散广场等五类
 C 市政广场，交通广场，商业广场，娱乐广场，纪念广场，宗教广场，集散广场等七类
 D 市政广场，交通广场，商业广场，休息及娱乐广场，纪念广场，宗教广场等六类

16. 广场地面的坡度采用____较合适。
A 0.1% B 0.2% C 0.5% D 5%
17. 伊斯兰古典庭院中，聚水成池，以十字形水渠象征天堂的理水手法的典型代表作品是____。
A 石榴院 B 狮子院 C 泰姬陵 D 桃金娘中庭
18. “亭馆绿天深，楼起绿天外”是岭南画家居巢为____所题，道出其造园特点。
A 佛山梁园 B 广州晚景园 C 梅州人境庐 D 东莞可园
19. 种植设计中影响水生植物选择的主要条件不包括：
A 水的流态 B 土壤条件 C 水深 D 水体面积
20. 廊作为庭院的重要组成部分，在空间结构上起着____、过渡和约束的作用
A 分隔 B 渗透 C 框景 D 界限
21. 岭南庭园分布大都集中于____。
A 粤中 B 潮汕 C 粤中和潮汕 D 粤西
22. 城市绿地系统规划是对各种城市绿地进行定性、____、定量的统筹安排，形成具有合理结构的绿色空间系统。
A 定质 B 定位 C 定制 D 定形
23. 广亩城市是现代城市分散发展模式的主要理论之一，由____提出
A 沙里宁 B 柯布西耶 C 霍华德 D 赖特
24. 扬·盖尔把公共空间中的活动分为三类：必要性活动、____活动和社会性活动
A 交往性 B 可选择性 C 静态性 D 舒适性
25. De Stijl 是____，认为最好的艺术应该是基于几何形体的组合和构图，要在纯粹抽象的前提下，建立一种理性的、富于秩序和完全非个人的绘画、建筑和设计风格。
A 荷兰风格派 B 包豪斯 C 立体派 D 新艺术运动

二、多选题（以下题目中有两个或两个以上正确答案；共 5 题，每题 2 分，共计 10 分；少选或漏选、多选、错选均不得分）

1. 湿地公园是指保持该湿地区域独特的近自然景观特征，维持系统内部不同动植物物种的生态平衡和种群协调发展，并在不破坏湿地生态系统的基础上建设不同类型的辅助设施。其主要特色是_____
- A) 主题性 B) 文化性 C) 自然性
D) 生态性 E) 社会性
2. 在场地设计中，对道路平面形式的要求，以下哪几点是正确的：
- A、单车道宽度应在 3m 以上，双车道可为 6~7m。
B、人行道宽度可视具体情况而定，设在车道两侧的人行道宽度一般不应小于 1m。
C、一般情况下，对于小汽车，道路的转弯半径不应小于 6m。对于大客车，道路的转

弯半径不应小于 12m。

D、对于载重货车，道路的转弯半径应按具体车辆型号来确定，中型货车要求不小于 9m，而重型货车要求 12~18m。

E、道路交叉口处的视距是指在交叉口处驾车人能看到相交道路上的来车的距离。在一般情况下，会车视距不应小于 20m。

3. 按照旅游资源利用程度，旅游区规划可划分为_____

- A 远景规划
- B 近期规划
- C 潜在旅游资源区规划
- D 现有旅游区规划
- E 全国旅游规划

4. 关于场地排水方式，下列何者是合适的？

- A 建、构筑物比较分散的场地，多用暗管排水
- B 面积较大，地势较平坦的地段，多用暗管排水
- C 建、构筑物标高变化较多的地段，多用明沟排水
- D 道路标高高于建筑物标高地段，多用明沟排水

5. 人工山水园的造园要素包括：

- A 山
- B 水
- C 建筑
- D 花木
- E 动物

三、简答题（共 5 题，每题 10 分，共计 50 分）

1. 旅游地按其功能可以分为哪几类？

2. 景观工程设计中，场地设计是基础和前提，请简述在场地设计中一般包括哪些内容？

3. 我国古典园林善于寓情于物，植物也常因其形态、习性和色彩等特征成为寓情之物。其中最为人熟知的“岁寒三友”，“四君子”分别是何种植物？

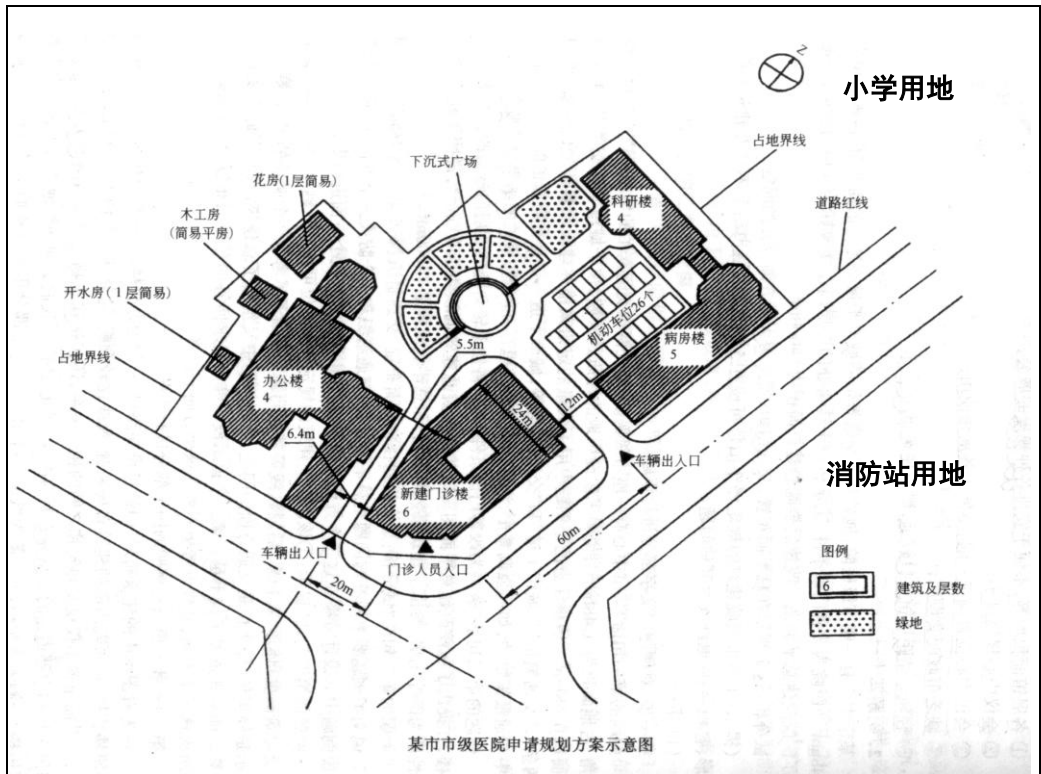
4. 简要说明岭南庭园建筑特点

5. 某市中心欲建一座市级医院，用地位于两条交通繁忙的城市干道交叉口的西北角，占地面积为 0.48 公顷。全院总建筑面积约 14000 平方米。

请根据所给的总平面，指出该医院在场地选址、总平面布置、交通组织、安全防火等方面存在的问题。

提示：（1）该市医院建筑的规定停车泊位按 0.5 辆/100 平方米（建筑面积）计算。

（2）不涉及建筑高度、形体、容积率等问题。



四、论述题（共 2 题，每题 20 分，共计 40 分）

1. 东莞可园和番禺余荫山房均占地不大，三亩左右，比较两者在庭园空间处理上的不同特点及共同表现出的岭南特色，试绘出其庭院空间。
2. 简要论述生态旅游度假区的开发要坚持哪些原则？