

中山大学

二00九年攻读硕士学位研究生入学考试试题

科目代码： 850

科目名称： 设计艺术学

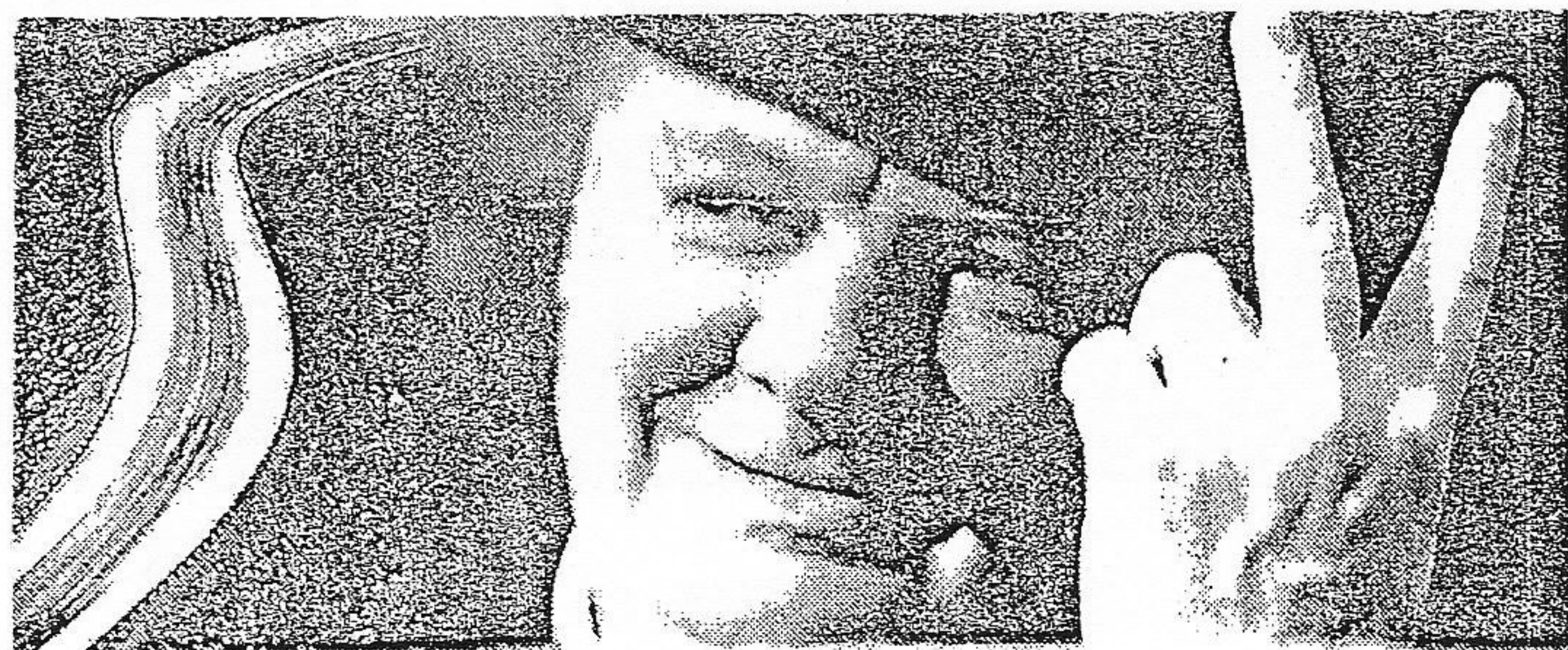
考试时间： 1 月 11 日 下 午

考生须知

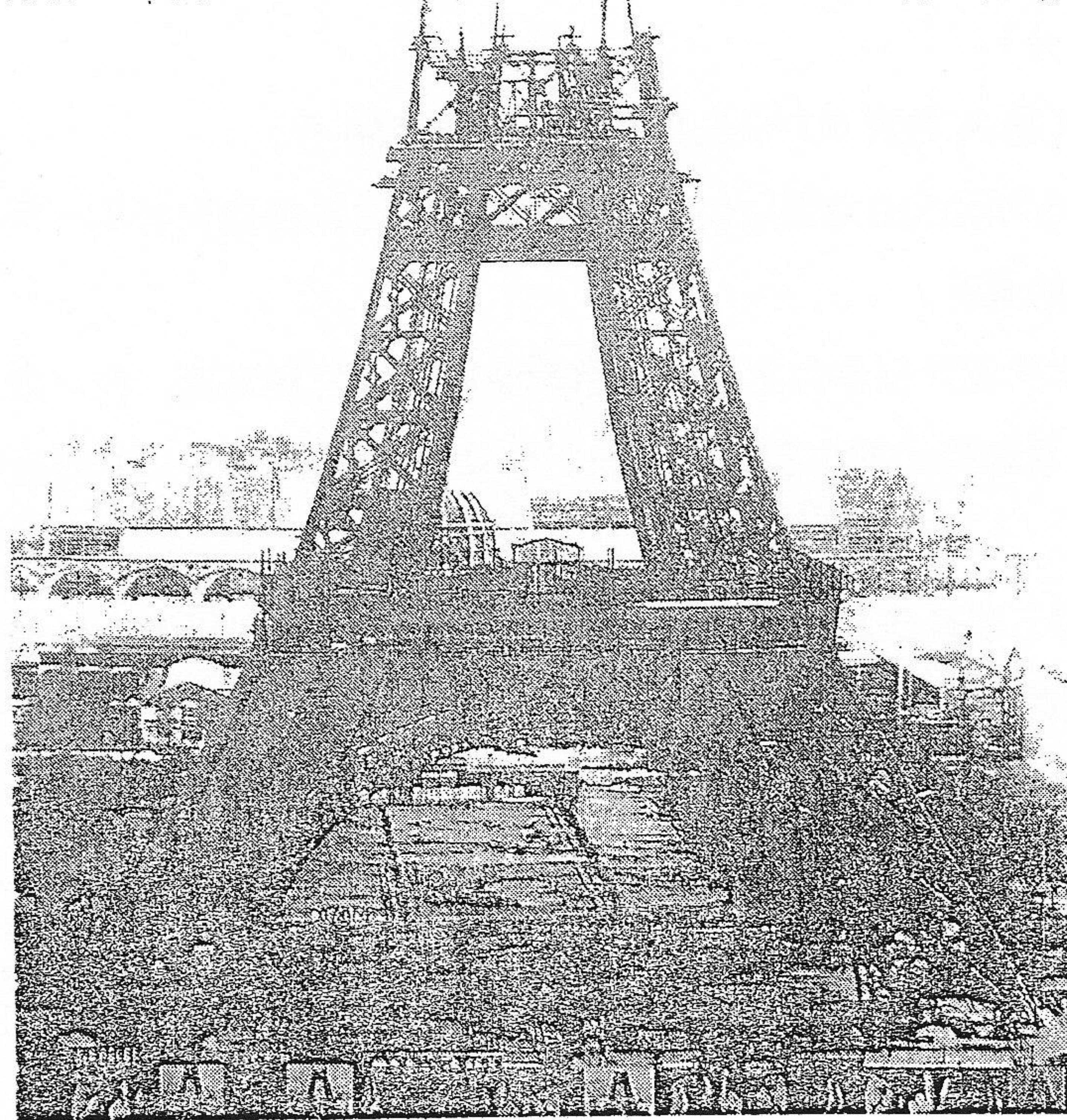
全部答案一律写在答题纸上，答
在试题纸上的不得分！请用蓝、黑
色墨水笔或圆珠笔作答。答题要写
清题号，不必抄题。

一、简答题（每题 25 分，共 50 分）

1、根据所给出的图例（1）描述你所看到和理解的意义，并简要评述设计者的意图和设计手段。

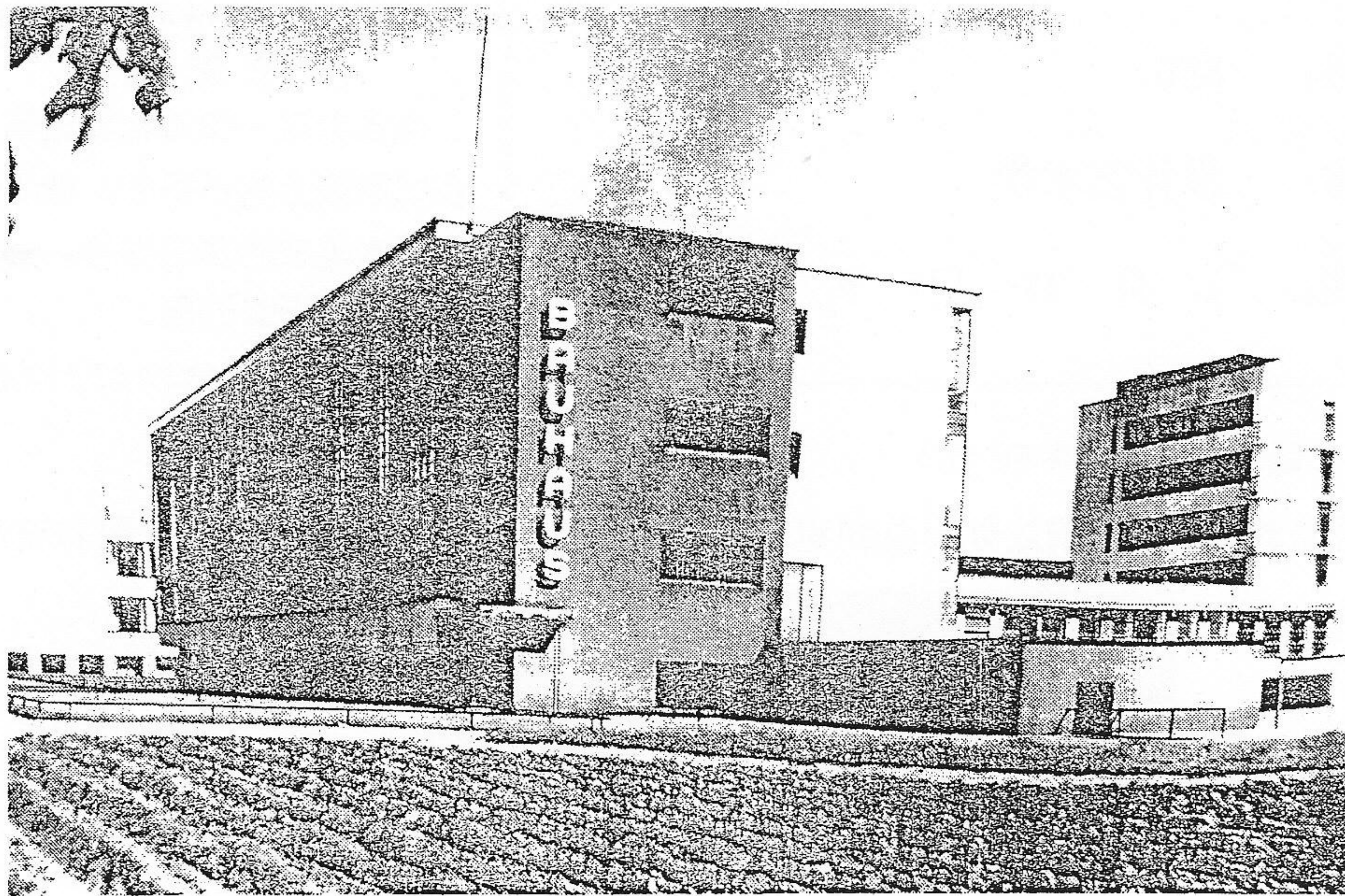


GREAT IDEAS NEVER HAPPEN WITHOUT IMAGINATION



艺术设计学图例（1）

2、根据所给出的图例 (2) 建立一个相关的概论框架, 包括以下内容: A、该建筑是什么? B、该建筑的历史背景和意义? C、归纳该建筑的主要特征。



艺术设计学图例 (2)

二、论述题 (共 100 分)

3、请从以下两道题 (题 A 和题 B) 中选择一道题作答 (50 分)

(A) 旧工业建筑的再利用已成为创造创意产业的载体。请选择国内外的一两个实例, 谈谈旧工业建筑与创意产业之间的关系。

(B) 近年来, 以艺术和设计创作为主体的创意产业在中国发展迅速, 在一些大都市出现了不少艺术区或创意产业园, 请选择一两个实例, 从自己的认识角度来分析一下创意产业产生的背景、意义。

4、由三鹿奶粉引发的三聚氰胺事件, 使不少中国奶业的名牌陷入困境, 也暴露出品质监管、品牌营销和广告策略之间的矛盾和问题, 请从品牌设计的角度出发, 去分析这一事件所反映的问题——品牌的引导效应与产品的真实品质之间的关系。(50 分)