

中山大学

二〇一〇年攻读硕士学位研究生入学考试试题

科目代码: 660

科目名称: 普通地质学

考试时间: 1 月 10 日 上 午

考生须知

全部答案一律写在答题纸上,
答在试题纸上的不得分! 请用蓝、
黑色墨水笔或圆珠笔作答。答题要
写清题号, 不必抄题。

一、名词解释 (每题 8 分, 共 40 分)

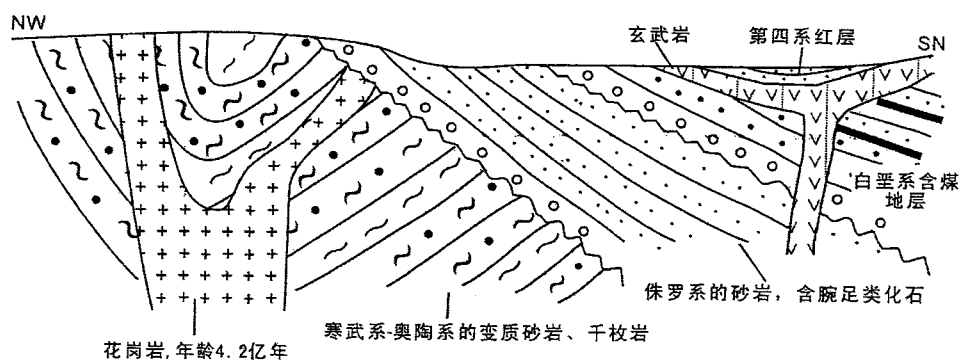
- 1、克拉克值 2、纵波 3、承压水 4、浊流 5、局部侵蚀基准面

二、简答题 (每题 12 分, 共 60 分)

- 1、一般根据矿物的哪些性质和特征来鉴定和识别矿物?
- 2、以纪为单位写出古生代到新生代的地质年代表?
- 3、化学风化作用及其主要方式有哪些?
- 4、引起河流去均夷化作用的因素有哪些?
- 5、深海沉积的类型与特征?

三、论述题 (共 50 分)

- 1、试述环太平洋地震带 (由海沟到大陆方向震源深度逐渐加深) 和岛弧火山岩带的成因? (15 分)
- 2、试述地球形成天文时期地质作用的特点及地球圈层构造的形成? (20 分)
- 3、下图为某地区的地质剖面图, 根据剖面图分析说明该地区的地质发展史? (15 分)



某地区的地质剖面图

考试完毕, 试题和草稿纸随答题纸一起交回。

第 1 页 共 1 页