

湖北工业大学

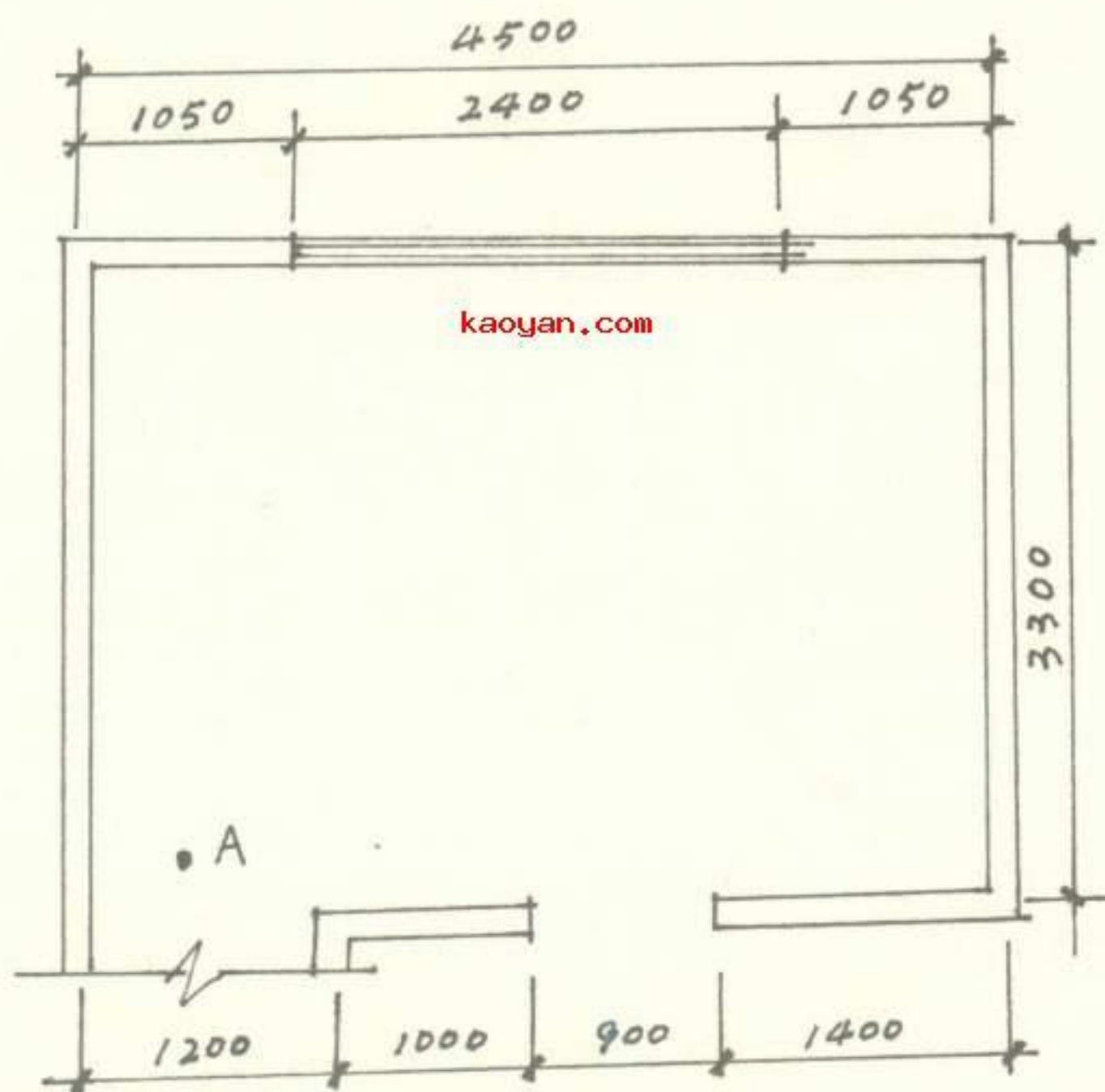
二〇〇五年招收硕士学位研究生试卷

试卷代号 490 试卷名称 设计基础(透视与制图原理)

试题内容不得超过画线范围，试题必须打印，图表清晰，标注准确

考生请注意：答题一律做在答题纸上，做在试卷上一律无效。

题一. 见下图, 是一居住空间中客厅的框架图, 请以A点为中心, 求室内的成角透视图. (A点视高为1.65m) 画出制图辅助线, 并配上简单的家具. (50分) (注: 室内层高为3.3m)



湖北工业大学二〇〇五年招收硕士学位研究生试卷

题二. 原有15亩空地, 现将建成一纪念性广场, 请画出平面图, 并生成一点透视图. 要求具备主体形象(如雕塑)并配以必要绿化物, 其它广场元素自定. 请保留由平面图生成透视图的辅助线. (100分)