

# 湖北工业大学

## 二〇〇六年招收硕士学位研究生试卷

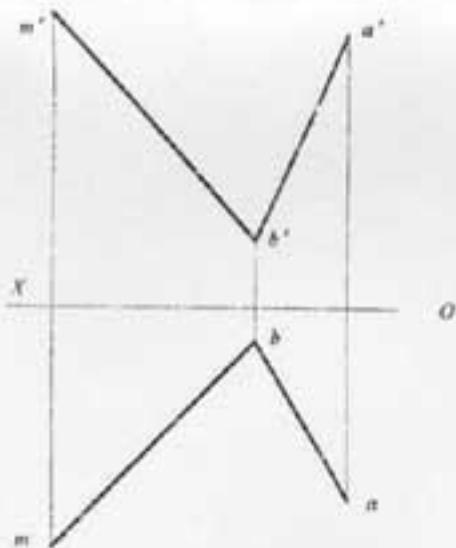
试卷代号 494 试卷名称 工程图学

- ① 试题内容不得超过画线范围，试题必须打印，图表清晰，标注准确  
 ② 考生请注意：答题做在答题纸上，做在试卷上一律无效。

### 一、填空题 (15 分)

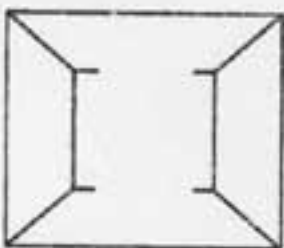
1. 一个完整的尺寸由 \_\_\_\_\_、\_\_\_\_\_、\_\_\_\_\_ 等组成。
2.  $\angle 1:5$  表示 \_\_\_\_\_。
3. 剖视图分 \_\_\_\_\_、\_\_\_\_\_、\_\_\_\_\_ 三种，  
剖切方法有 \_\_\_\_\_、\_\_\_\_\_、\_\_\_\_\_ 三种。
4. 螺纹退刀槽的作用 \_\_\_\_\_。
5. 两个直齿圆柱齿轮正确啮合的条件是 \_\_\_\_\_。
6. 装配图上要标 \_\_\_\_\_ 类尺寸。

二、已知腰  $AB$  的两面投影，底边属于直线  $BM$ ，求作等腰  $\triangle ABC$  的投影。(15 分)



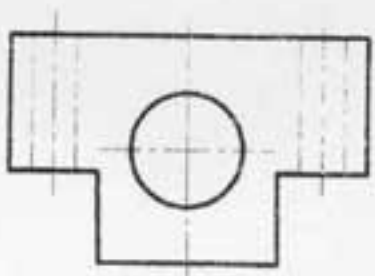
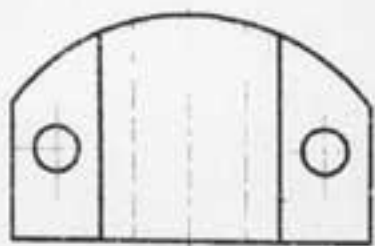
kaoyan.com

三、试补全物体的水平投影，并完成其侧面投影。(15 分)



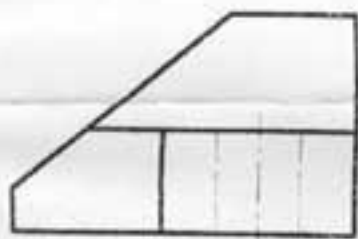
# 湖北工业大学二〇〇六年招收硕士学位研究生试卷

## 四、补全侧面投影。(20分)

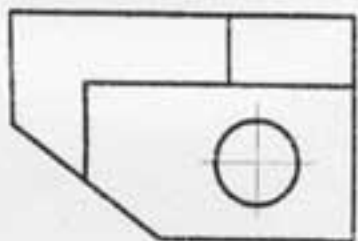


## 五、补全左视图。(30分)

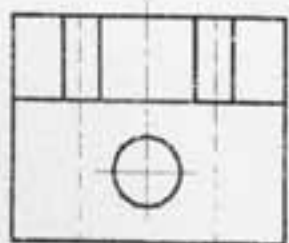
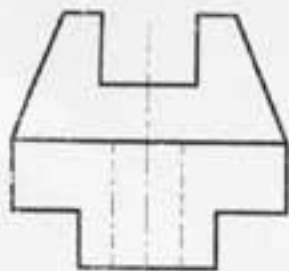
(1)



kaoyan.com

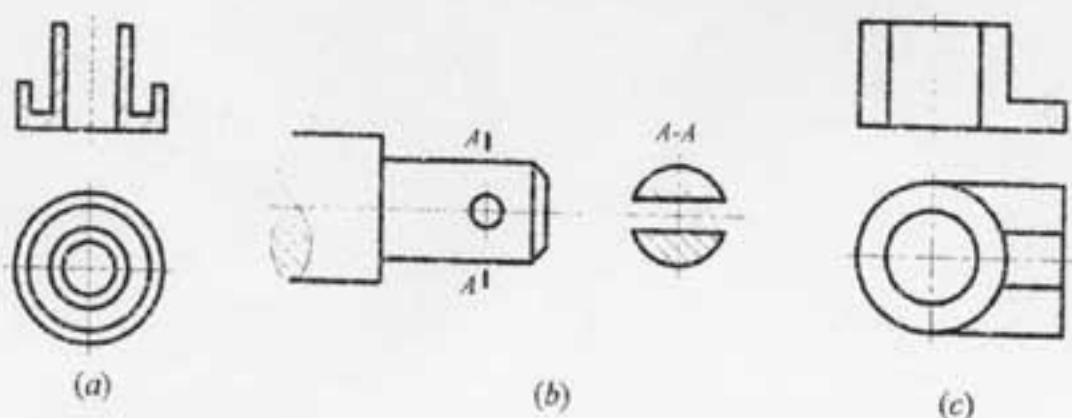


(2)

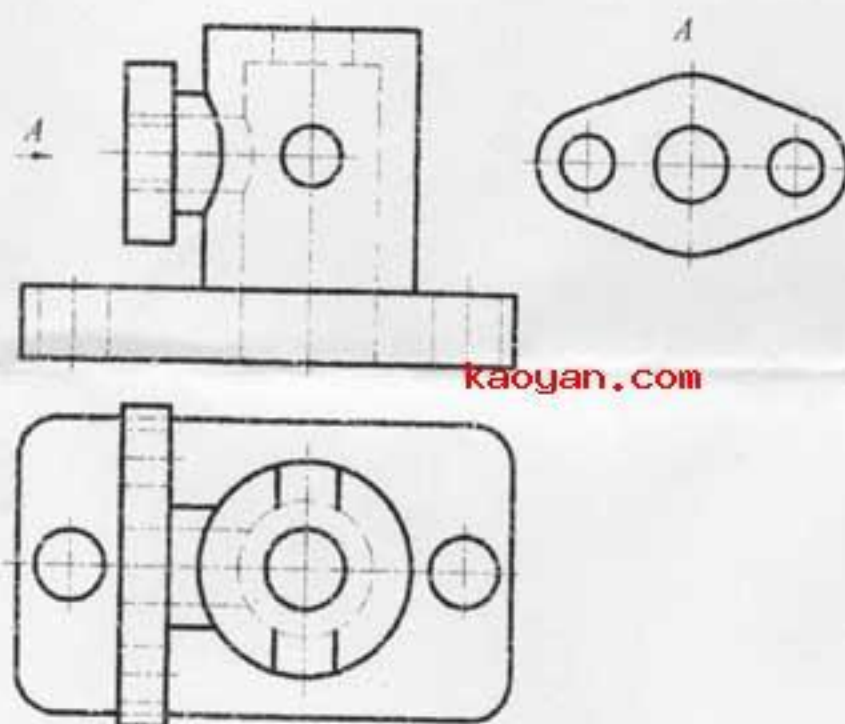


# 湖北工业大学二〇〇六年招收硕士学位研究生试卷

六、补全下列视图所缺图线。(15分)



七、用适当的方法表达下列机件，并标注尺寸(尺寸数值从图中直接量取整数)。(20分)



八、读懂齿轮油泵的装配图，回答下列问题。(20分)

- (1) 该部件名称是\_\_\_\_\_，由\_\_\_\_\_种零件组成，其中标准件有\_\_\_\_\_件，零件总数为\_\_\_\_\_件。
- (2) 该图主视图采取\_\_\_\_\_方法，左视图采取\_\_\_\_\_方法。
- (3) 泵盖3，泵座9与泵体1中用\_\_\_\_\_连接，垫片8、填料10的作用为\_\_\_\_\_。
- (4) 齿轮油泵的规格尺寸为\_\_\_\_\_，安装尺寸为\_\_\_\_\_，装配尺寸有\_\_\_\_\_。
- (5)  $\Phi 16H7/h7$  为\_\_\_\_\_配合，其中  $\Phi 16$  为\_\_\_\_\_，H7 为孔的\_\_\_\_\_，H7 的下偏差为\_\_\_\_\_。h7 为轴的\_\_\_\_\_，h7 的上偏差为\_\_\_\_\_。
- (6) 画出主动齿轮轴(件6)的零件图，绘图比例 1:1，尺寸从装配图中量取(尺寸圆整)。

