

华中农业大学二〇一二年硕士研究生入学考试
试 题 纸

课程名称：857 园林建筑设计

第 1 页 共 4 页

注意：所有成果必须写在图纸上，不得写在试题纸上，否则无效。

度假村俱乐部设计(4 小时)

华中地区某度假村内，拟在会议中心附近增建一俱乐部。

一、设计要求：

1.在基址（见附图，面积约 2.4 公顷）范围内自行选址但建筑红线范围面积不得超过 1200m^2 ，建筑层数局部不超过 3 层。

2.基址内的会议中心为一座 4 层平顶现代建筑(外墙为浅黄色)，应纳入统一布局且与之呼应，在不影响其功能的前提下可对会议中心入口环境进行调整。

3.出于造景和交通组织的需求，可对地形进行适度改造；体现复杂地形条件下的建筑空间与形体组合的处理技巧。

4.合理组织场地内外交通关系，并考虑无障碍设计。因场地内高差较大，考虑静态交通需求与场地自然地形的矛盾，俱乐部的停车可以结合会议中心的停车一起布置，即在会议中心现有停车场的基础上扩建 10 个小车泊位和 2 个大车泊位。

5.基址西北角有一片树龄约 50 年的银杏林，西边围墙沿线为稳定的马尾松林，东面湖边水生植物生长良好，设计时应考虑予以保留或利用。

华中农业大学二〇一二年硕士研究生入学考试

试 题 纸

课程名称：857 园林建筑设计

第 2 页 共 4 页

注意：所有成果必须写在图纸上，不得写在试题纸上，否则无效。

二、面积指标分配：

各部分内容和面积，在设计时可做适当调整。

1. 门厅：60 m²

2. 值班：20 m²

3. 办公室若干

4. 文化、娱乐部分：

多功能厅（舞厅、讲演厅）：150 m²

乒乓室：总面积 90 m²（间数自定）

棋牌室：总面积 120 m²（间数自定）

游艺室：90 m²

音乐室：60 m²

阅览室：90 m²

5. 楼梯、厕所、库房等：面积自定

三、成果要求：

1. 图纸规格：900×600 图幅的纸张（拷贝纸除外，张数自定）

2. 图纸内容：

华中农业大学二〇一二年硕士研究生入学考试
试 题 纸

课程名称：857 园林建筑设计

第 3 页 共 4 页

注意：所有成果必须写在图纸上，不得写在试题纸上，否则无效。

(1)有助于表达设计意图的分析图若干（内容、数量、比例均自定）。

(2)场地总平面图 1: 500

(3)各层平面图 1: 200

(4)立面图（1 个） 1: 200

(5)剖面图（1 个） 1: 200

(6)透视图 1 幅

3.图纸表现：

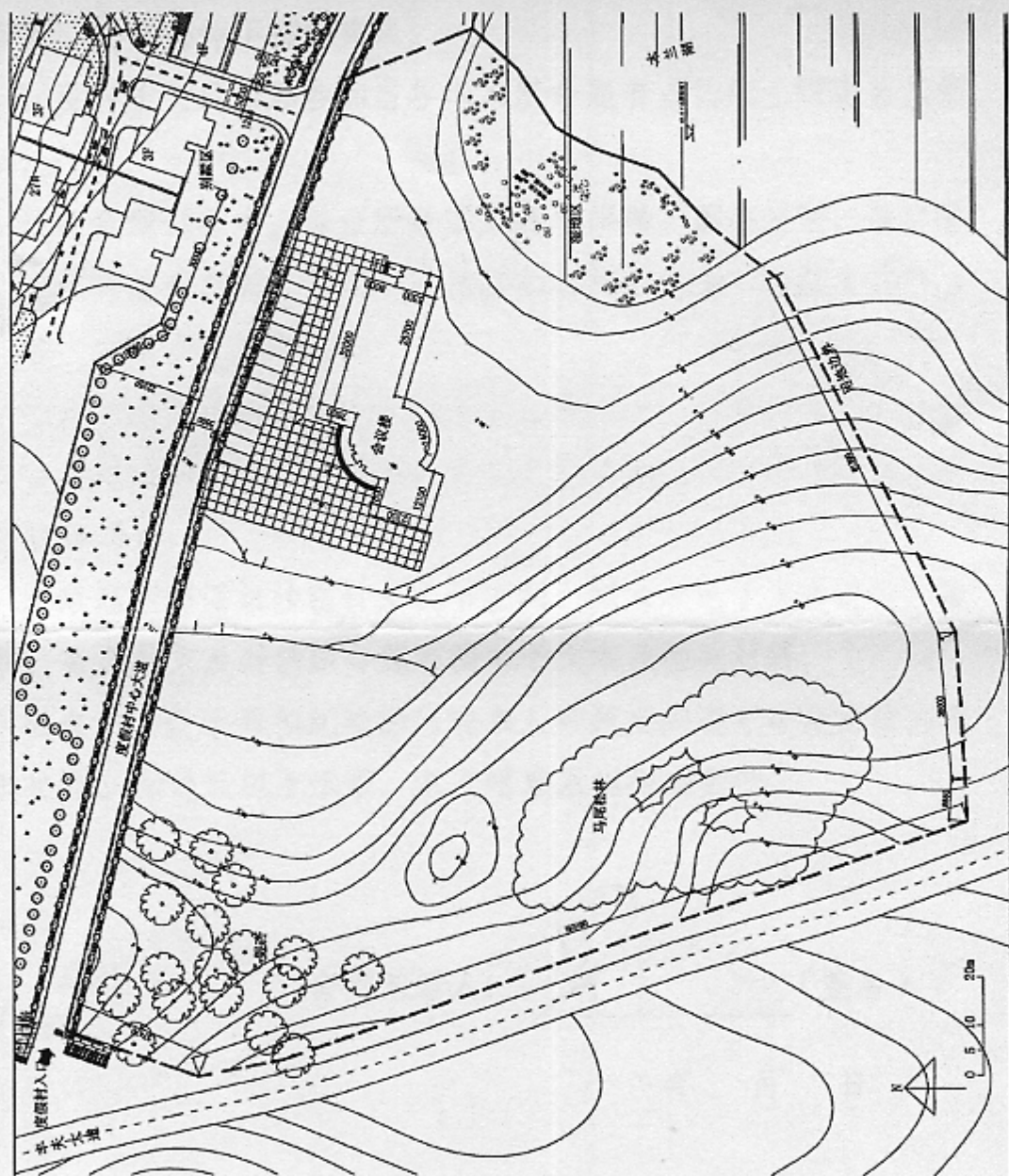
表现方式为除铅笔素描外的任何表现手法。

华中农业大学二〇一二年硕士研究生入学考试
试 题 纸

课程名称：857 园林建筑设计

第 4 页 共 4 页

注意：所有成果必须写在图纸上，不得写在试题纸上，否则无效。



附图 基址现状图（详见 1: 500 附图）