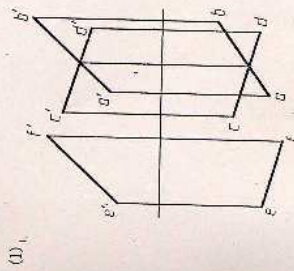


试题编号:

2003 年中国地质大学研究生院

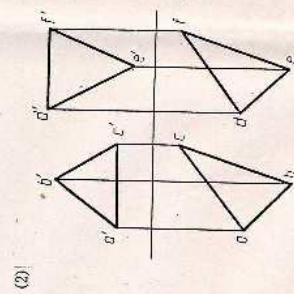
机械设计及理论 专业研究生入学考试 机械制图 试题

一. 判断题 (10分)



直线与平面是否平行

( )

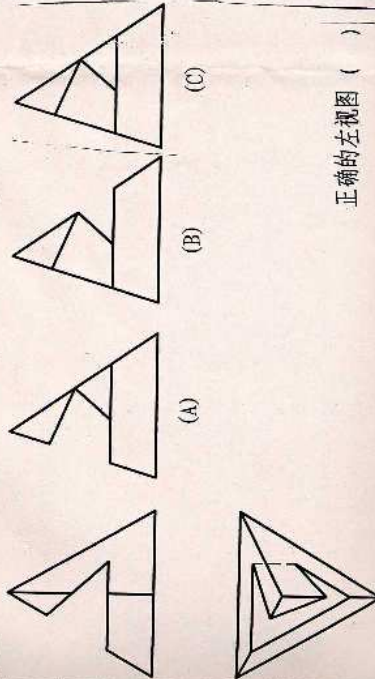


两平面是否平行

( )

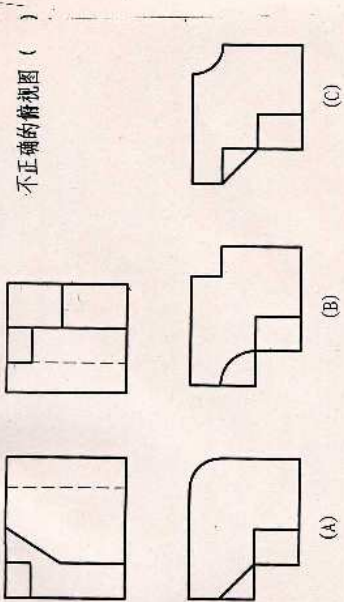
二. 选择题 (10分)

(1)

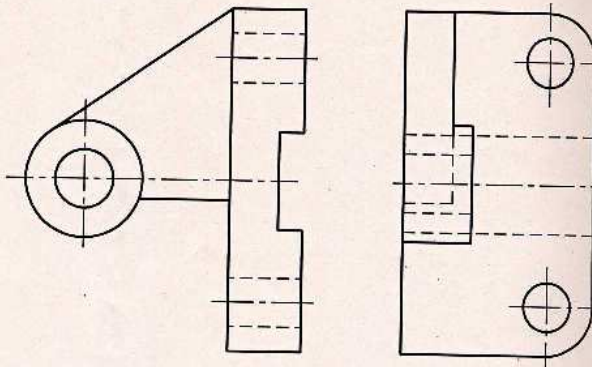


正确的左视图 ( )

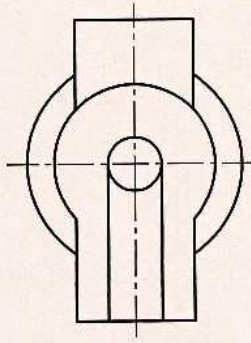
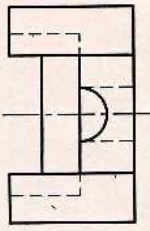
(2)



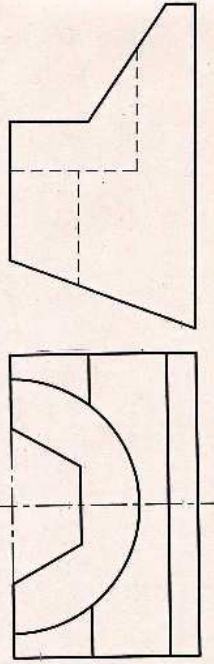
三. (15分) 标注组合体的尺寸, 尺寸数值按 1:1 从图中量取 (取整数)。



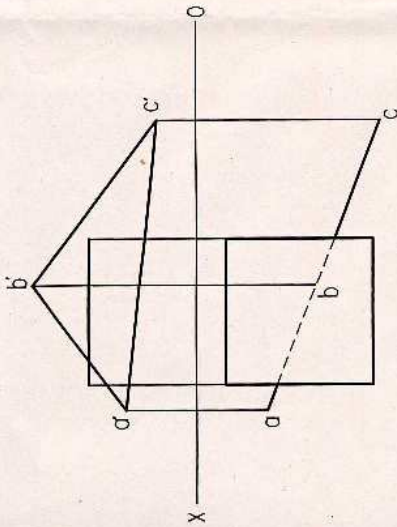
(1) 补画主视图



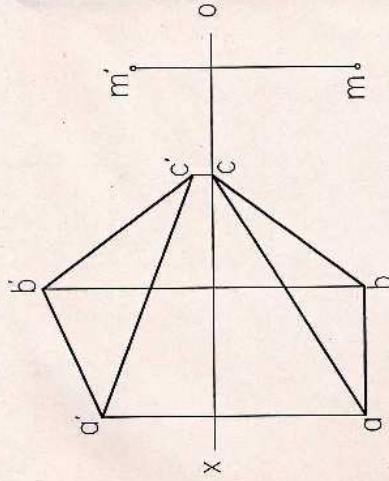
(2) 已知主视图和左视图，画出俯视图。



四、求作 $\triangle ABC$ 与四边形平面的交线，并判别可见性。(15分)



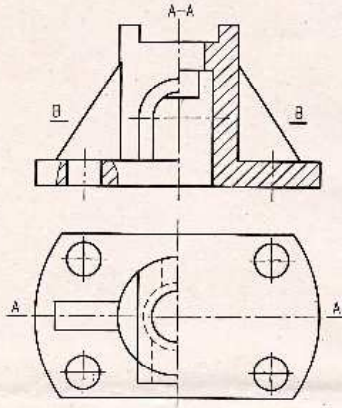
五、过点M作直线MN与三角形ABC平面垂直。(15分)



六、二求三(30分)

七、根据已知视图，将俯视图画成B-B半剖视图，左视图画成全剖视图。

(20分)



共5页  
第3页

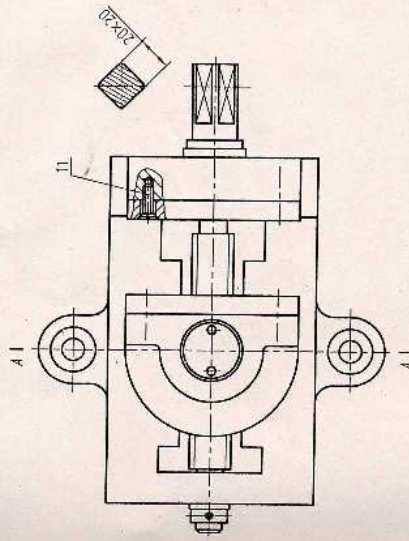
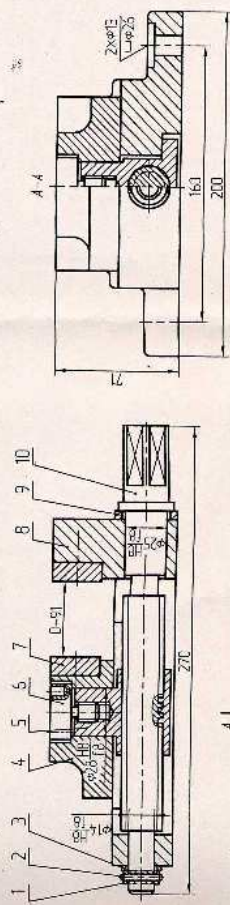
中国地质大学研究生院命题，考试试卷专用纸

研究所印制

八、铰平口钻装配图(15分)

(1) 工作原理

平口钻用于装卡被加工的零件。使用时将固定钻体8安装在工作台上，旋转丝杠10带动套螺母5及活动钻体4作直线往复运动，从而使铰口板开合，以松开或夹紧工件。紧固螺钉6用来在加工时锁紧套螺母5。



1	螺钉	Φ8×20	4	35	GB/T 65-2000
2	套螺母	1	45		
3	固定钻体	1	Q235		
4	活动钻体	1	HT150		
5	铰口板	2	45		
6	紧固螺钉	1	20		
7	套螺母	1	20		
8	固定钻体	1	HT150		
9	套螺母	1	Q235		
10	丝杠	Φ20×26	1	35	GB/T 193-2000
材料	套螺母	材料	材料	材料	材料
比例	1:2.5	材料	材料	材料	材料
制图		审核		审核	
设计		设计		设计	

平口钻 (版名)

(2) 填空:

1. 从丝杠右端面看顺时针转动丝杠10，活动钻体4向\_\_\_\_\_方移动，活动钻体的移动范围为\_\_\_\_\_。
2. 紧固螺钉6上的两个小孔的作用是\_\_\_\_\_。
3. 垫圈3和9的作用是\_\_\_\_\_。
4. Φ25H8/f8的含义: 轴孔配合属于\_\_\_\_\_制，\_\_\_\_\_配合。
5. 270属于\_\_\_\_\_尺寸，160属于\_\_\_\_\_尺寸，0~90属于\_\_\_\_\_尺寸。

