

青岛大学 2009 年硕士研究生入学考试试题

科目代码: 858 科目名称: 国际经济学 (共 2 页)

请考生写明题号, 将答案全部答在答题纸上, 答在试卷上无效

一、名词解释 (每小题 5 分, 共 30 分)

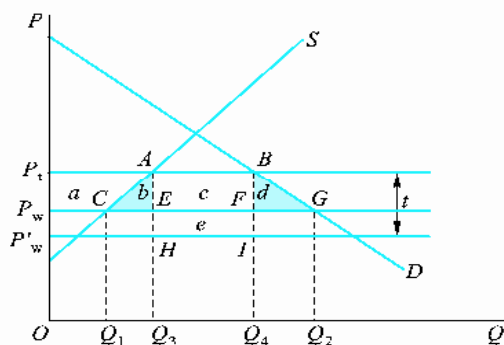
- 1、罗布津斯基定理
- 2、特定要素 (应举例说明)
- 3、机会成本递增
- 4、里昂剔夫之谜
- 5、货币局制度
- 6、马歇尔—勒纳条件

二、问答题 (共 75 分)

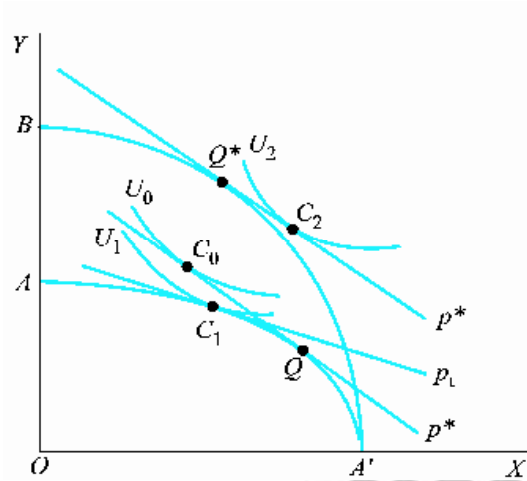
1、重叠需求理论与要素禀赋理论在解释国际贸易的成因与模式方面有哪些主要区别? (10 分)

2、美国采取的战略贸易政策有哪些特点? (15 分)

3、下图为大国情形, 自由贸易时, 世界价格 (国内价格) 为 P_w , 征税后, 国内价格上升为 P_t 。在大国情形下, 征收关税会降低世界市场价格, 即世界价格由 P_w 降为 P'_w 。请结合此图分析征收关税的净福利效应 (须解释相关字母的含义)。(15 分)



4、在下图中， AA' 、 BA' 代表生产可能性曲线， U_0 、 U_1 、 U_2 代表社会无差异曲线， P^* 、 P_1 代表相对价格线， Y 代表幼稚产业。试结合此图说明一国保护幼稚产业的益处。（15 分）



5、请简要说明开放经济条件下，货币政策的“溢出效应”。（10 分）

6、根据货币分析理论，阐述浮动汇率制下国际收支的调整过程。（10 分）

三、论述题（共 45 分）

1、试从国际贸易的角度说明，由美国次贷危机引发的世界经济衰退，对我国的经济有何影响？我国应如何应对？（25 分）

2、面对当前日益恶化的全球金融危机，试分析国际经济政策协调应包括那些内容？（20 分）