

机密★启用前

青岛理工大学 2007 年硕士研究生入学试卷

考试科目代码: 502

考试科目名称: 命题空间手绘图

考生注意: 1. 答题必须写清题号, 所有答案均须写在答题纸(本)上, 写在试题卷、草稿纸上的答案无效; 2. 考毕时将试题和答题纸(本)一同上交。

特色书吧室内设计

一、功能要求

主要提供学生及外来人员阅览、上网、茶水、储备等功能的使用要求。

二、周边环境及空间规模

位于大学校园内, 地段地势平坦, 附近有大学生俱乐部、校史馆及景观绿地等, 见附图 1。

书吧所用建筑空间为单层框架结构, 建筑面积约 175M^2 , 层高 4.20m , 详见附图 2。

三、设计要求

- 1、对建筑空间所处物理环境和人文环境进行分析, 确定整体设计定位, 写出整体设计说明。书吧空间出入口自己确定, 室内地平标高按 ± 0.000 , 室外地平标高按 -0.300 考虑。
- 2、画出建筑外环境设计平面图。(1: 300)
- 3、画出书吧平面布置图。(1: 100)
- 4、画出天花图布置图(1: 100)
- 5、画出二个以上的立面图, 并在设计图中标出主要设计相关距离尺寸、家具与固定装置的高度及尺寸。(1: 30 或 1: 50)
- 6、画出重要空间色彩效果图 1 张(手法不限)

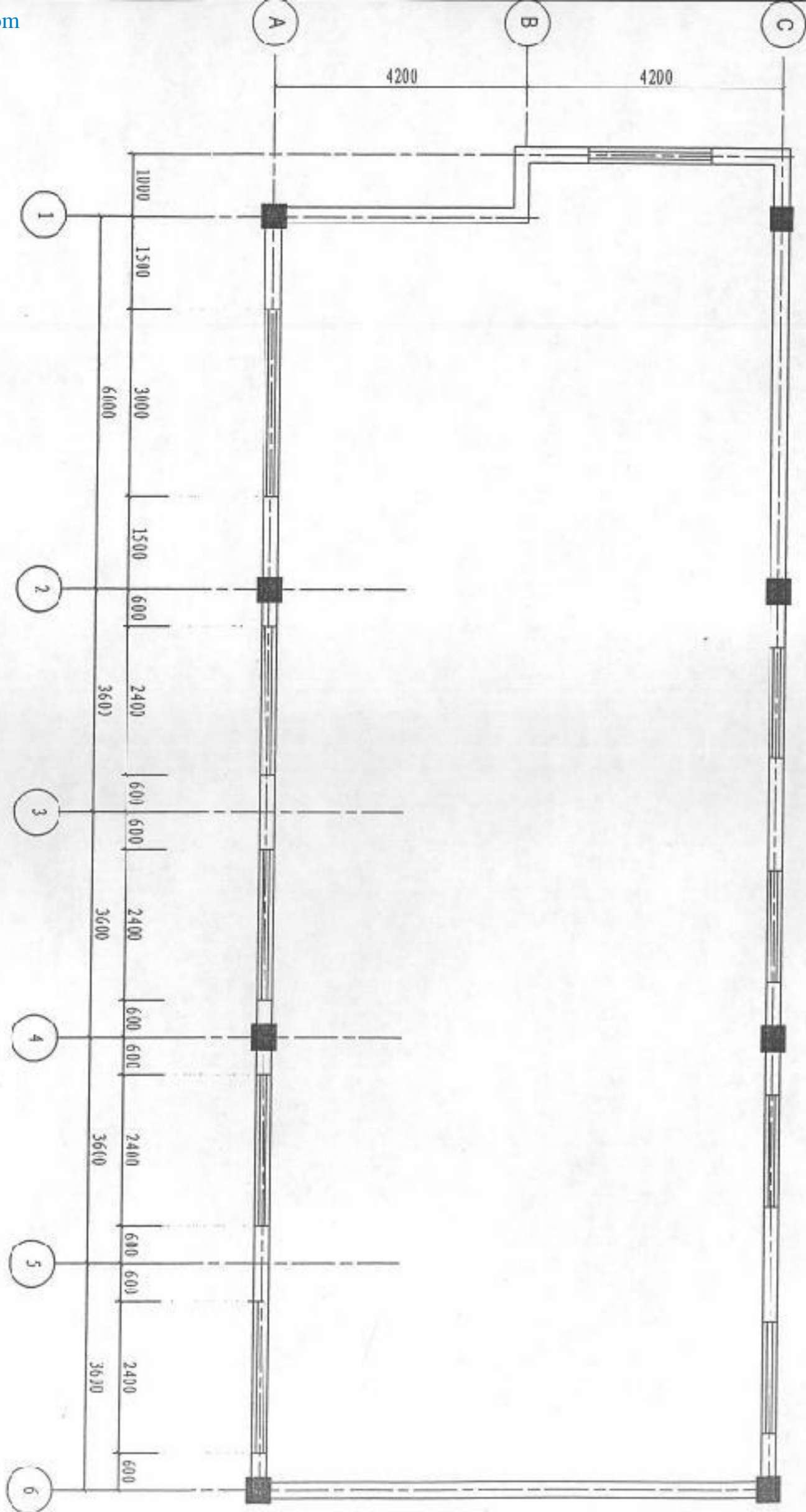


注:

图中阴影部分为书吧外环境
设计范围, 阴影中粗线框表
示书吧建筑空间外轮廓线。

书吧地形图

1:500



书吧平面图

1:100