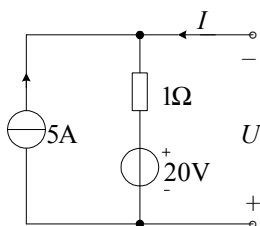


6、图示二端网络的电压电流关系为

- A. $U = 25 + I$ B. $U = 25 - I$ C. $U = -25 - I$ D. $U = -25 + I$

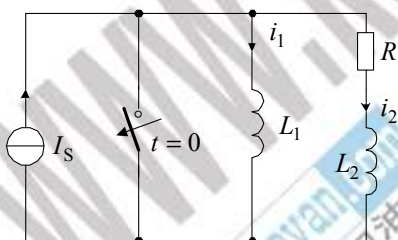
答()



7、电路如图所示, 当 $t = 0$ 时开关断开, 已知 $i_1(0_-) = i_2(0_-) = 0$, 则 $i_2(0_+)$ 等于

- A. $\frac{L_1}{L_1 + L_2} I_S$ B. 0 C. $\frac{L_2}{L_1 + L_2} I_S$ D. $\frac{1}{L_2} I_S$

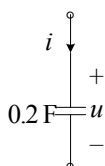
答()



8、图示电容元件的 $u(0) = 0$, $i(t) = 0.2 \text{ A}$, 则 t 由 0 至 50s 期间电容吸收能量为

- A. 50 J B. 100 J C. 250 J D. 500 J

答()

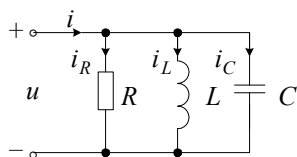


9、图示正弦 RLC 并联电路,测得图中各电流有效值分别为 $I = 5\text{ A}$, $I_R = 4\text{ A}$,

$I_L = 3\text{ A}$, 则 i_C 等于

- A. 1A B. 2A C. 6A D. 4A

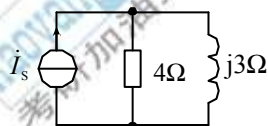
答()



10、图示正弦交流电路中, 已知 $\dot{I}_s = 5\angle 0^\circ\text{ A}$, 则电路复功率(功率复量) \tilde{S} 等于

- A. $(48 - j36)\text{ VA}$ B. $(48 + j36)\text{ VA}$
C. $(36 - j48)\text{ VA}$ D. $(36 + j48)\text{ VA}$

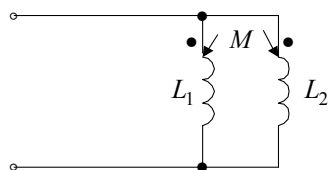
答 ()



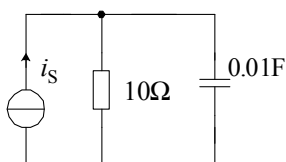
11、图示并联的有互感线圈的等效电感为

- A. $L_1 + L_2 + 2M$ B. $L_1 + L_2 - 2M$
C. $\frac{L_1 L_2 - M^2}{L_1 + L_2 - 2M}$ D. $\frac{L_1 L_2 - M^2}{L_1 + L_2 + 2M}$

答()

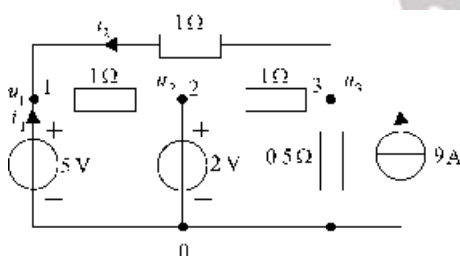


- 12、图示电路中 $i_S = (2 + 4\cos 10t) \text{ A}$ ，则 10Ω 电阻消耗的功率为
A. 20W B. 160W C. 80W D. 200W
答()



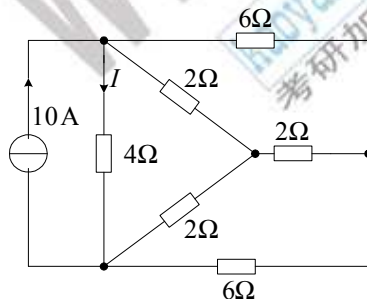
二、非客观题(本 大 题 15 分)

求图示电路中的 i_1 、 i_2 。



三、非客观题(本 大 题 10 分)

求图示电路中的电流 I 。



四、非客观题(本 大 题 15 分)

图示对称三相电路中，已知电源线电压 $U_1 = 380 \text{ V}$ ， $R = 40\Omega$ ， $\frac{1}{\omega C} = 30$

