

聊城大学

2009 年硕士研究生入学考试初试试题

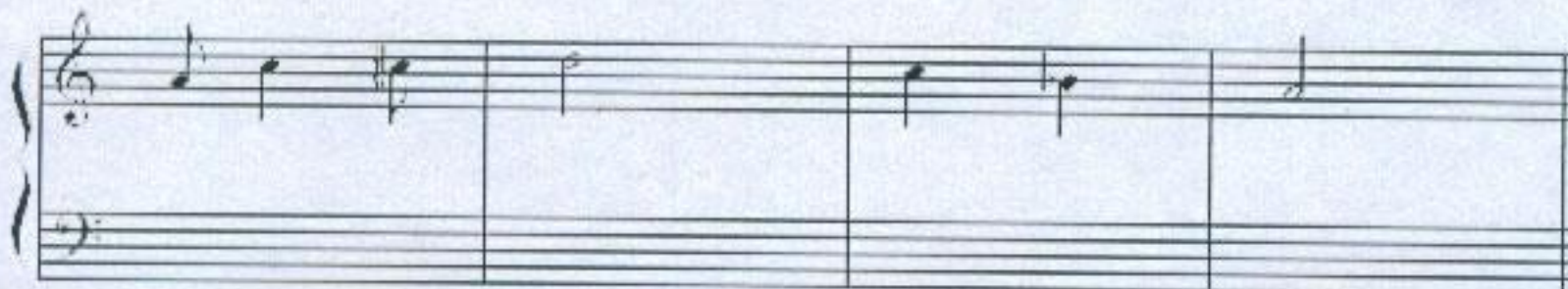
考试科目	[608]和声曲式分析	A 卷
专业名称	音乐学	

- 注意事项: 1、本试题共四道大题(共四个小题), 满分 150 分。
 2、本卷为试题, 答题另有答题纸。答案一律写在答题纸上, 写在该试题纸上或草稿纸上无效。
 要注意试卷清洁, 不要在试卷上涂划。
 3、答题必须用蓝、黑钢笔或圆珠笔书写, 其它均无效。
 4、特殊要求携带的用具请注明, 没有特殊要求填“无” 无

一、构造和弦(用四部和声方式书写, 排列法自选, 用全音符或二分音符书写, 方框内为指定调性, 每个 4 分, 共 20 分)

\boxed{C} VII²/V \boxed{C} IV/IV \boxed{e} II⁷ \boxed{d} V⁵⁶/V \boxed{F} N⁶

二、为旋律配和声(标明调性、所配和弦级数, 如有转调请注明中介和弦和转调和弦, 共 25 分)



91

ff

ff

95

p

ff

ff

p

100

cresc.

fp

104

ri - ca - tar - lan - dan - do do

pp

p

tenuto

110

Adagio Tempo I

tenuto

ff

p

118

de - ore - scen - do