

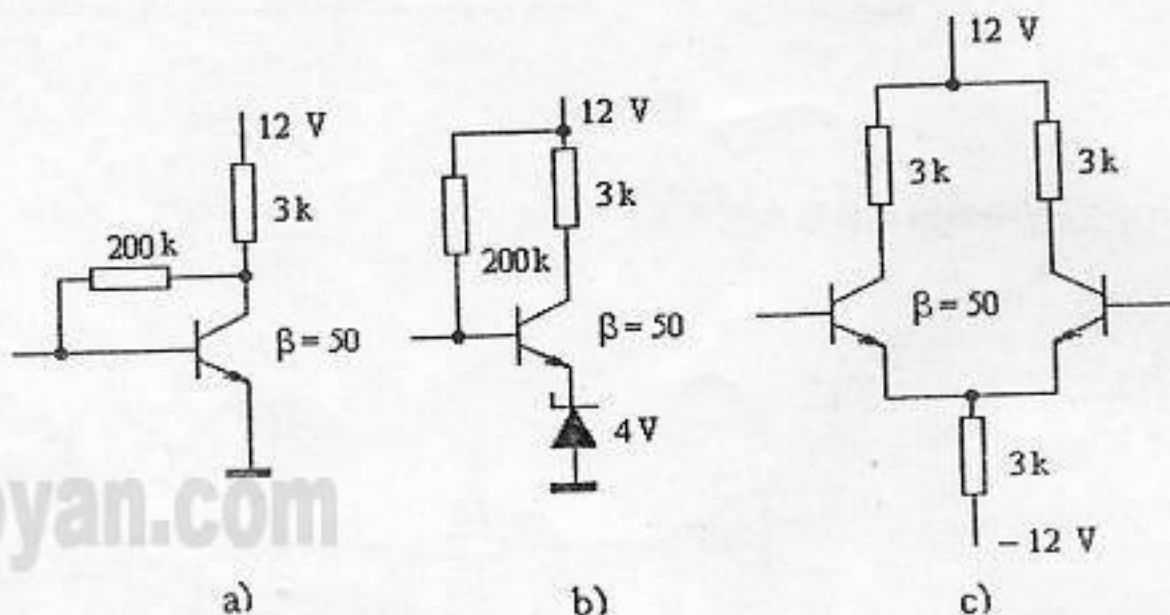
厦门大学 2002 年招收攻读 硕士 学位研究生

入学 考试 试题

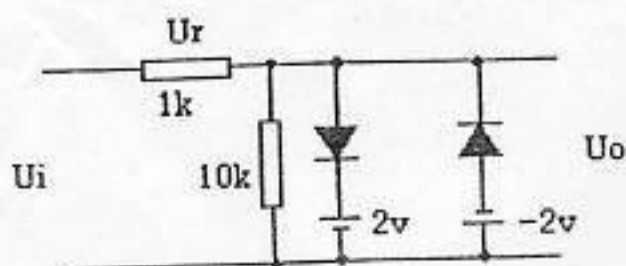
招生专业 精密仪器与机械 考试课程 电子电路

研究方向 _____

一 计算下图工作点 15%

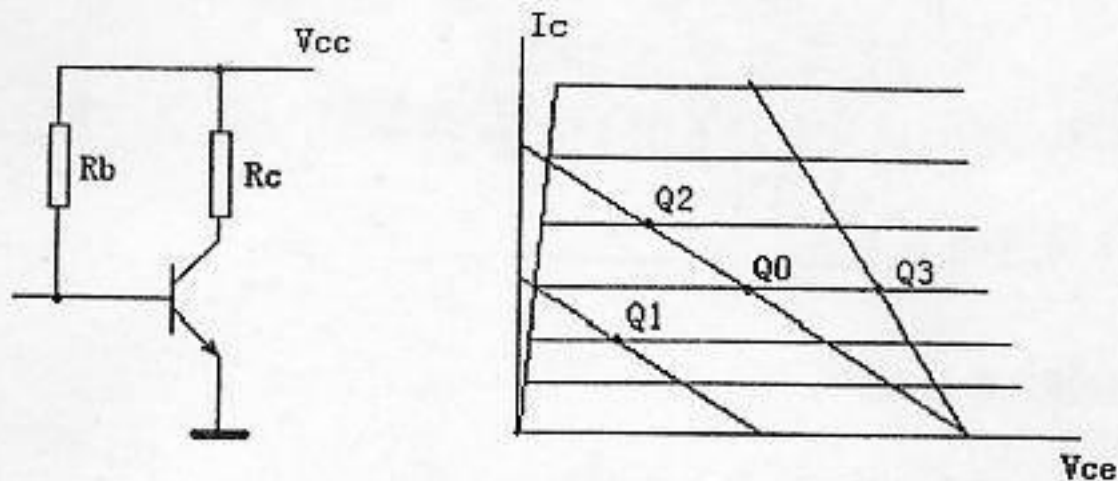


二 当输入 U_i 为 10V 的正弦信号时, 试画出输出信号 U_o 的波形和 1k 电阻上电压 u_r 的波形 10%



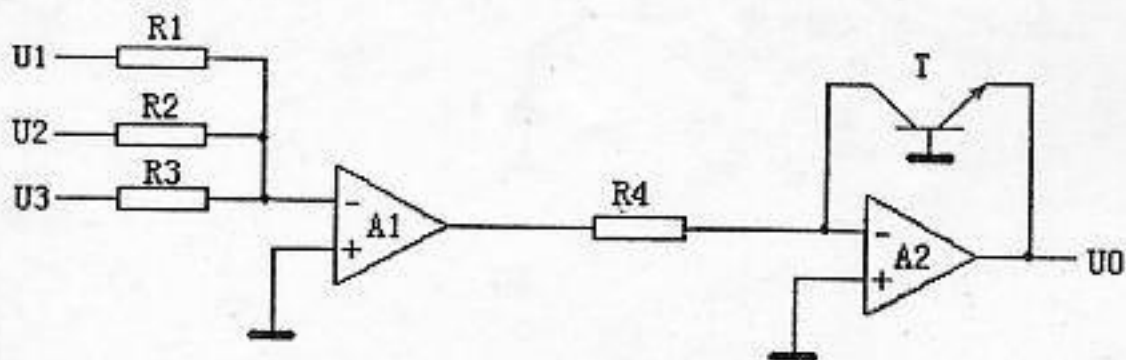
题二图

三 基本放大器及其晶体管的特性曲线如图，若 U_{CC} 减小，则工作点由 Q_0 移到____。若 R_b 减小，则工作点由 Q_0 移到____。若 R_c 减小，则工作点由 Q_0 移到____。 10%



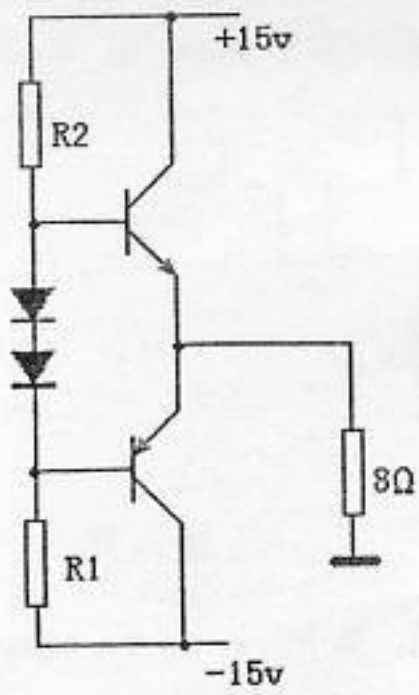
题三图

四 试求出下图电路输出与各输入的关系。 10%



题四图

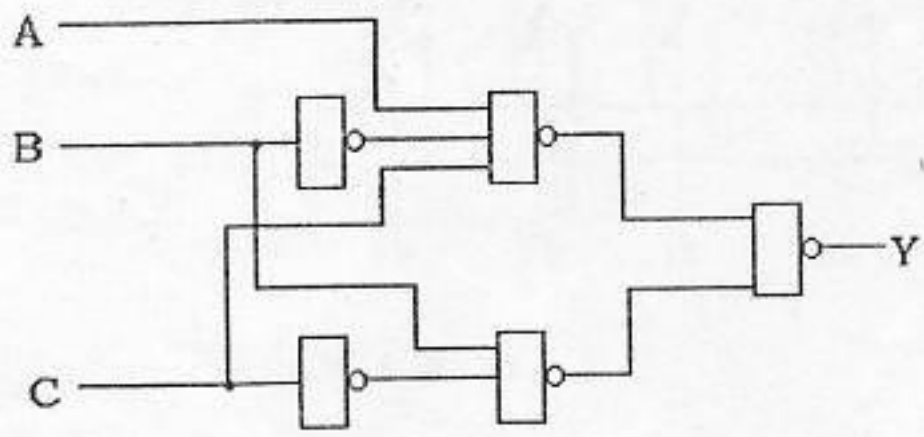
五 功放电路如图，晶体管的饱和电压 $U_{CES}=1V$ ，计算该电路最大不失真输出功率及效率 10%



题 五 图

kaoyan.com

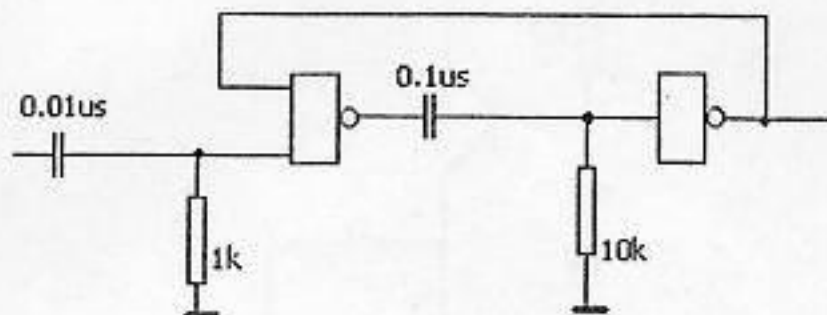
六 写出下图的逻辑函数 10%



题 六 图

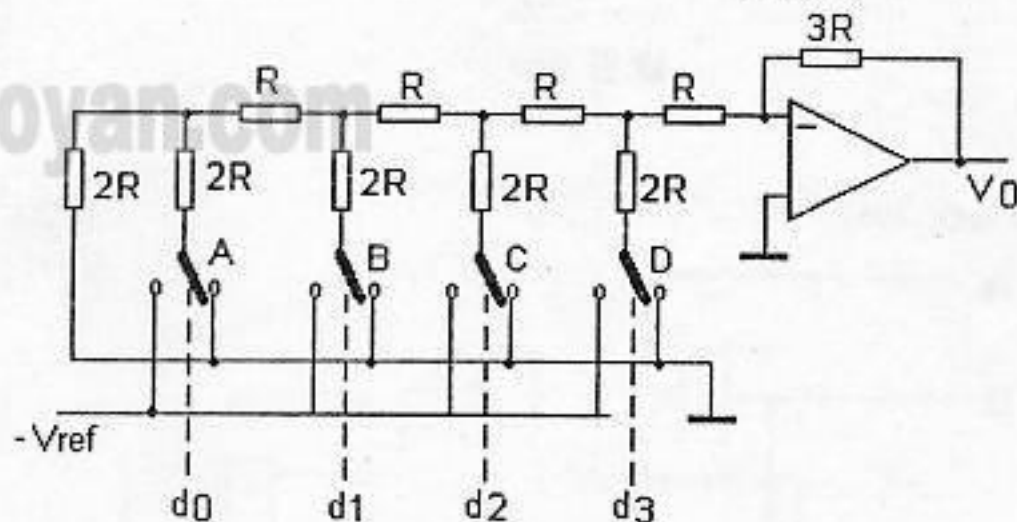
七 请设计一个同步 8 进制计数器 15%

八 下图单稳态电路，计算单稳时间及分辨时间， $V_{dd}=5V$ 、 $V_{TH}=1/2 V_{dd}$ 10%



题 八 图

九 试求出下图电路输出电压，其中： $V_{ref}=5V$ 、 $d_0d_1d_2d_3=0101$ 10%



题 九 图