



中国科学院 & 中国科学技术大学

2003 年招收攻读硕士学位研究生入学考试试题

试题名称

普通地质学

- 一、 按下图 1 所示说明岩浆岩-沉积岩-变质岩三大类岩石之间的相互转换关系, 请你填充相应的地质作用名称和术语(解答时按图中阿拉伯数字字母 1, 2... 顺序写于答题卷上)(20 分);
- 二、 试述地球的内部圈层结构特点, 并重点论述岩石圈结构和物质组成特点(25 分)
- 三、 试述生物的搬运作用与沉积作用特征(25 分)
- 四、 试述板块构造的边界类型及其俯冲作用的特点, 以一种板块俯冲作用为例, 说明板块俯冲作用和岩浆作用以及变质作用的关系(25 分)
- 五、 试写出岩浆结晶作用过程中的鲍文反应序列(20 分)
- 六、 论述题: 按下图 2 所提供的背景材料为例, 论述不整合面 U₁, U₂, U₃ 所构成的地质-沉积演化历史, 判断其所发生的时代, 判别图中岩墙(Dike)和断层 F 发生的先后关系和时代(35 分)

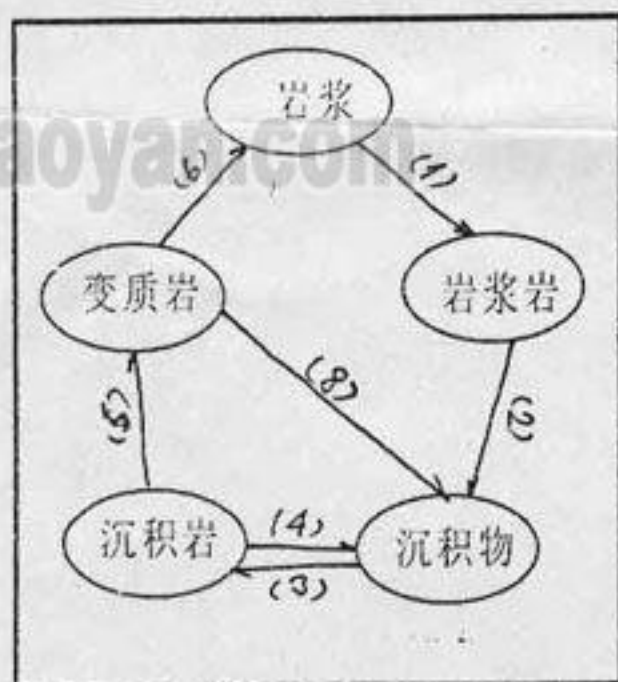


图1

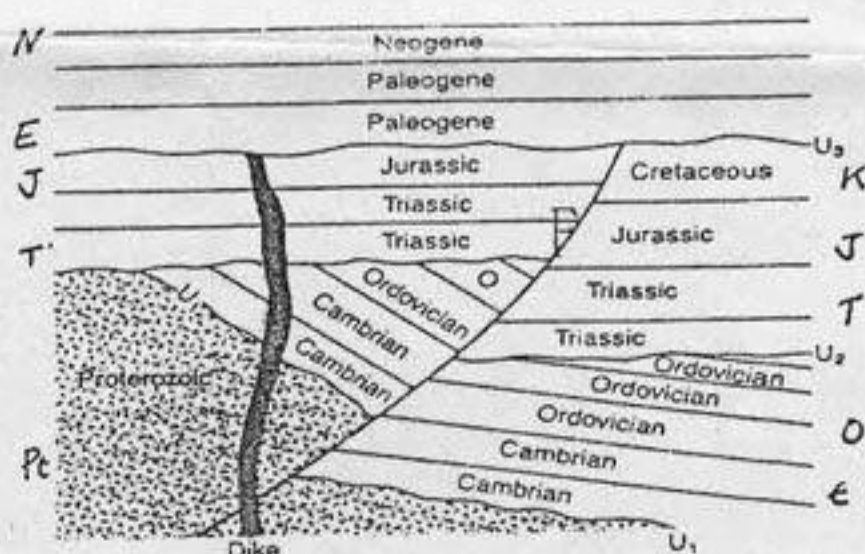


图2