

6. 8086 在存储器读写时遇到 READY 无效后只能插入 1 个等待周期 T_w 。
7. 计算机字长取决于数据总线的宽度。
8. JMP DWORD PTR[DI] 是段内直接转移指令。
9. 静态随机存储器中的内容可以永久性保存。
10. 数据定义:

A1 DB ?

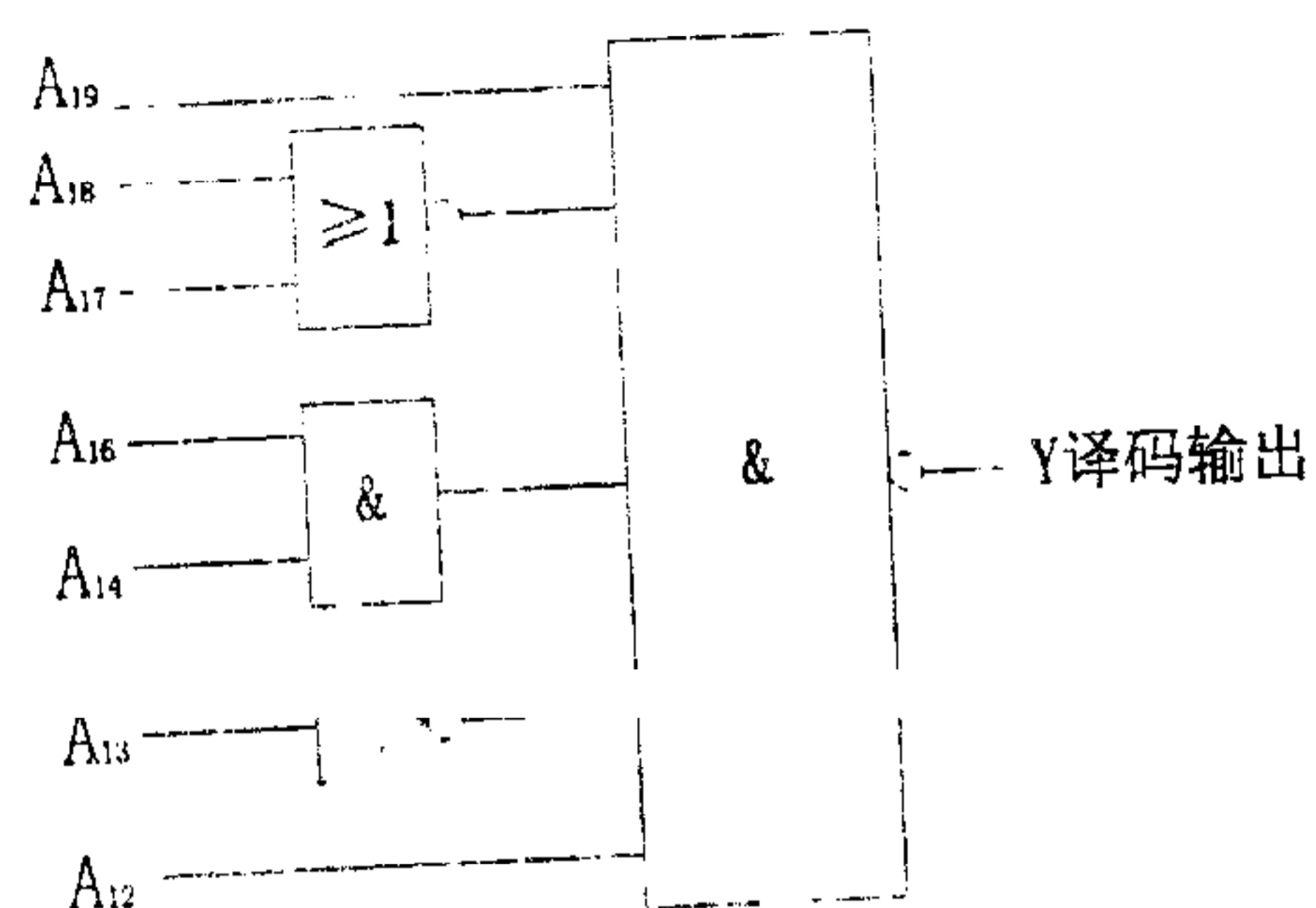
指令:

MOV BX, OFFSET A1

MOV [BX], 1000 ;将 1000 送入 A1 单元

五、分析题 (每小题 10 分, 共 30 分)

1. 用门电路构成的译码器如图所示。若低位地址接在内存芯片上, 内存片选端低电平有效, 试分析译码器输出所对应的内存空间。



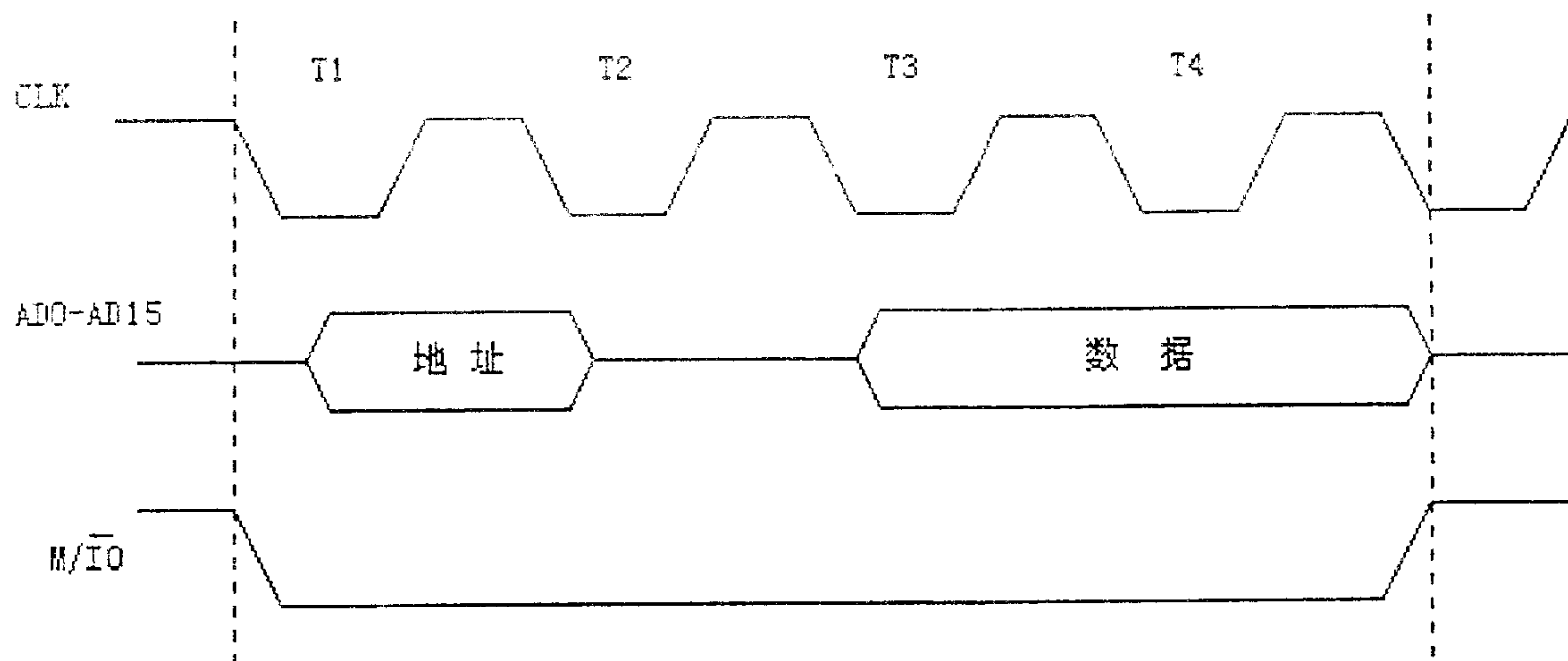
2. 分析下列程序段, 回答这段程序完成的功能。

```

...
CHS: PUSH AX
      PUSH DX
      MOV DX, 390H
      IN AL, DX
      AND AL, 0FH
      CMP AL, 09H
      JG ATOF
      ADD AL, 30H
      JMP SEND
ATOF: ADD AL, 37H
SEND: OUT DX, AL
      POP DX
      POP AX
      RET

```

3. 试分析下图中 ADO — AD15 上传送的是何种信息。



六、编程题 (30 分)

- 试编写一段子程序，若 AL 中的内容为 2 位十六进制数，(例如 AL=6AH):
 - 将其拆开成单个十六进制数，高低位分别存入 BH 和 BL 中 (BH=06H, BL=0AH);
 - 将 2 位十六进制码变换成对应的 ASCII 码，并存入 CH 和 CL 中 (CH='6', CL='A');
 - 子程序返回后 AL 中的内容不变 (AL=6AH)。
- 请定义一个数据段，要求其中定义如下变量:
 - STR 为字符串变量，初值为 "How are you!";
 - S1 为十进数字变量，初值为 60;
 - S2 为十六进数字字节变量，初值为 60H;
 - S3 为 30 个字节变量，初值为 100;
 - S4 为一个字变量，初值不确定。
- 设有一个数组，包含有 100 个字节数，数组在内存中的起始地址为 ARRAY，编一段程序求出该数组各元素之和，并存放到字变量 SUM 中。