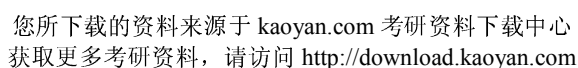


考研加油站收集整理 <http://www.kaoyan.com>



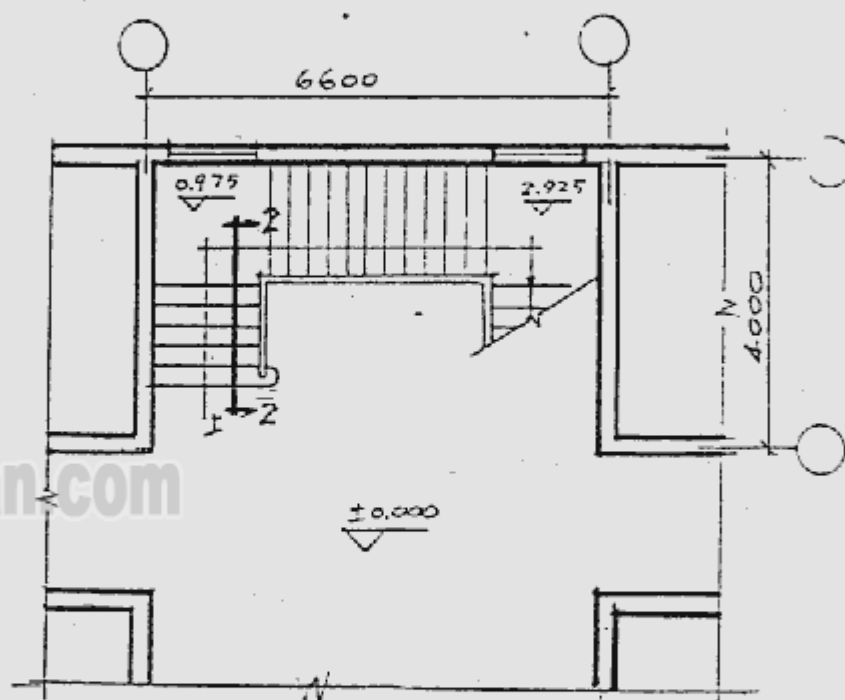
坡度及雨水管位置

(二) 绘图说明图1-1中五层部分外墙与二层门厅部分屋面交接处防水构造剖面1-1。(应绘图说明门厅屋顶构造层次)

(三) 绘图说明门窗过梁有那几种类型, 构造措施及适用场合。
(25分) 注: 根据建筑材料和构造方式不同来分类型。

(四)

(25分)



底层平面

图-2-

图-2-所示为某招待所局部底层平面图, 楼梯采用现浇钢筋混凝土梁板式楼梯, 栏杆材料, 木扶手。

试绘图说明剖面2-2 (包括踏步、休息平台、栏杆材料、木扶手的构造以及它们之间连接。它们之间连接应绘大样图。)