

浙 江 大 学

二〇〇三年攻读硕士学位研究生入学考试试题

考试科目 规划与设计 编号 351

注意:答案必须写在答题纸上,写在试卷或草稿纸上均无效。

现有一居住用地如图(1:1000),已完成部分多层(6层)住宅布局,并已确定小区主入口位置。

要求:

一、完成其余用地的建筑布局,并组织好整个小区的道路和室外停车(50分)。

(其中除居住建筑外,另设一幢2层楼总建筑面积为1800~2000M²的中心会馆,住宅各项指标不限,日照间距需1:1.2)

二、完成中心会馆方案设计(100分)

其中必要内容和面积如下:

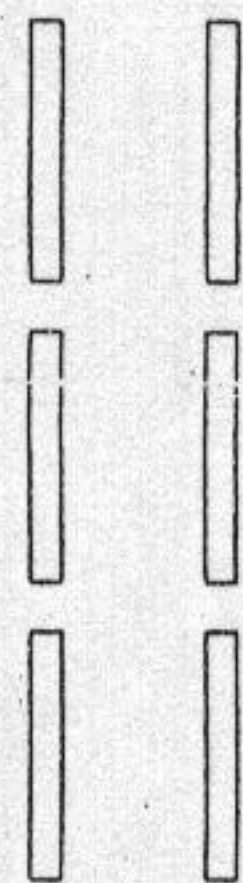
| | |
|-----------|---------------------|
| 1、餐厅、厨房 | 450M ² |
| 2、小型超市 | 250M ² |
| 3、图书阅览室 | 250M ² |
| 4、会议室 | 30M ² ×2 |
| 5、棋牌室 | 20M ² ×5 |
| 6、物业管理用房 | 200M ² |
| 7、门厅、卫生间等 | 120M ² |

三、图纸要求

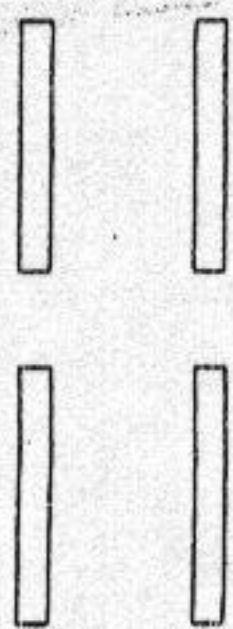
| | |
|---------------------|--------|
| 1、总平面图 | 1:1000 |
| 2、各层平面图 | 1:200 |
| 3、立面、剖面各一个 | 1:200 |
| 4、效果图(表现形式不限)(中心会馆) | |

以上各图均完成在一张1#图内

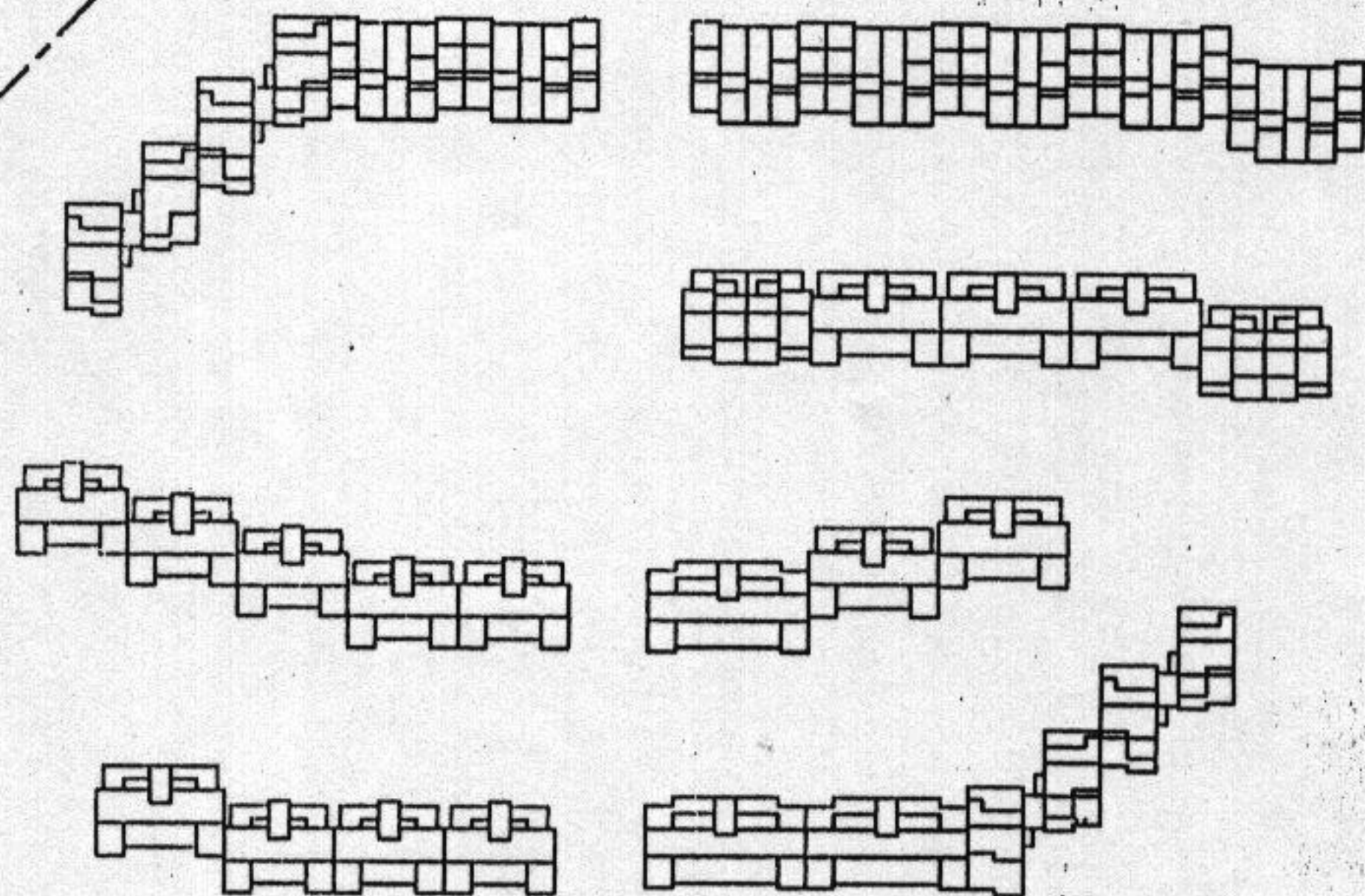
编号 351 第 2 页



小区入口 ▷



建筑红线



小区用地图 1:1000