

**南京航空航天大学**  
**二〇〇八年硕士研究生入学考试试题**

考试科目: 产品设计

说 明: 答案一律写在答题纸上,写在试卷上无效

(考题分工业设计和环境艺术设计两个考试科目, **任选一个**; 答题时不必抄题, 在答题纸上标明题目序号)

**考试科目: 工业设计方向**

**一、从工业设计的相关视点, 简答:**

- 1、任意列举出 3 个或以上的, 如日本、德国、意大利等国际不同的、有代表性的产品设计案例, 适当绘图, 并以简明扼要的解释文字比较说明不同民族的产品设计风格。(20 分)
- 2、产品开发的视点有哪些? 举例说明。(20 分)

**二、概念题: (30 分)**

北京 2008 年奥运会三大理念是 “绿色奥运、科技奥运、人文奥运”, 其中:

人文奥运——传播现代奥林匹克思想, **展示中华民族的灿烂文化**, 展现北京历史文化名城风貌和市民的良好精神风貌, 推动中外文化的交流, 加深各国人民之间的了解与友谊; 促进人与自然、个人与社会、人的精神与体魄之间的和谐发展; 突出 “以人为本” 的思想, 以运动员为中心, 提供优质服务, 努力建设使奥运会参与者满意的自然和人文环境。

请以 “人文奥运” 为重点, **把握文化与设计的关系**, 分析奥运风潮下设计的思路。

要求: 分析要条理分明, 观点明确, 论述详实。

**三、设计题: (80 分)**

以北京奥运会期间的**国外游客**为目标, 以体现中国传统文化意蕴为表现重点, 设计某一款**小型旅游产品**, 如便携式电吹风、MP4、数码相机等, **目标产品自定**, 做两个设计方案, 并以快速表现图及适当的文字或图表说明的形式表达设计思想。

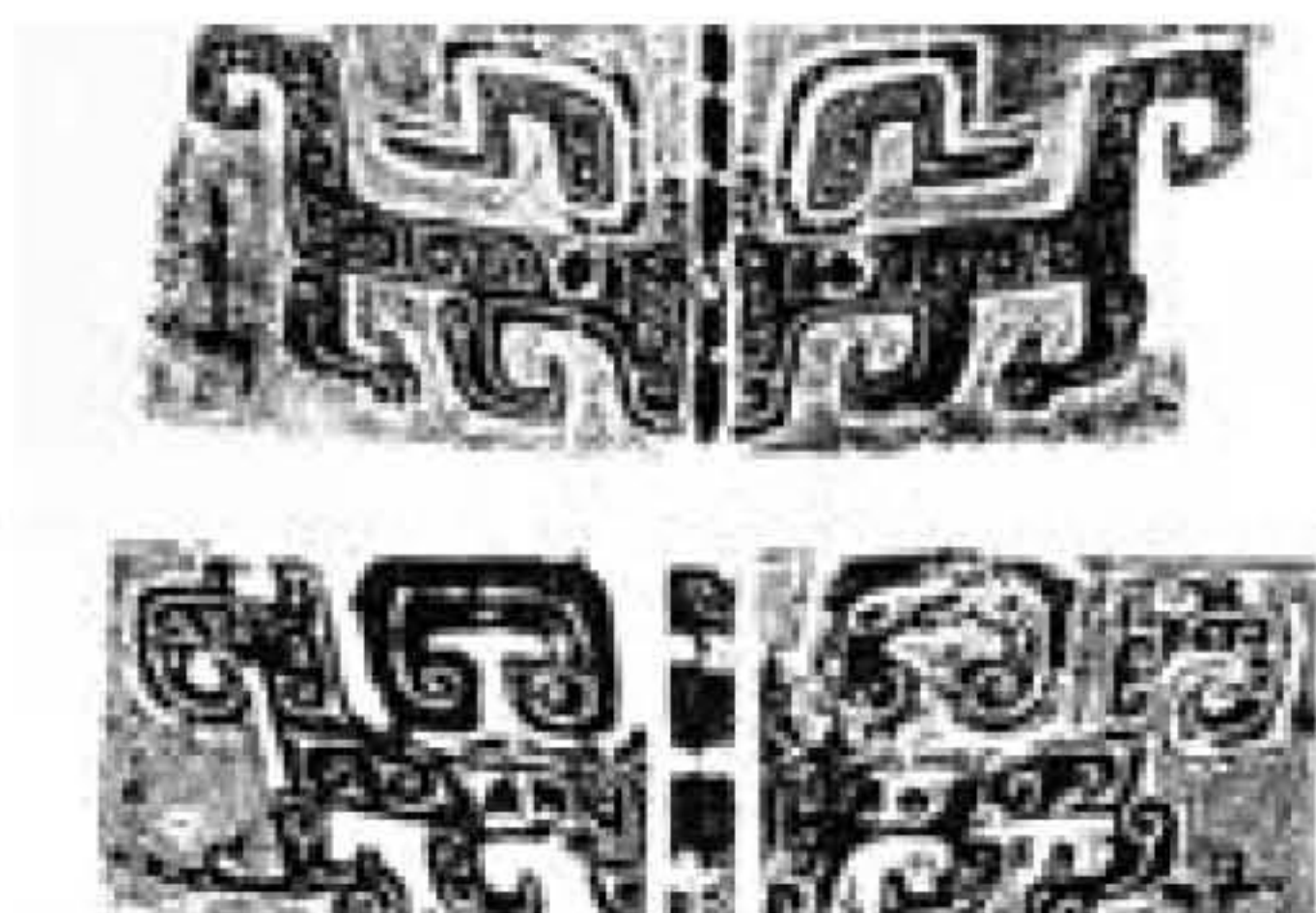
要求:

1. 结合中国传统文化的内涵和表现符号, 以**体现中国传统文化为重点**;
2. 必须符合基本功能要求, 具有一定特色与创新;



3. 设计新颖、功能合理、比例正确、透视准确;
4. 画面大方、美观, 表达内容较为完善;
5. 文字工整、简明美观、总体效果好;
6. 使用工具与图面表现手法不限, 工具自备;
7. 禁止在考卷中画上与设计要求无关的线条、色块、文字、符号, 禁止粘贴色纸。

(参考资料如下, 仅供参考, 设计思路可不为所限):



汉代四神瓦当



元代云纹剔犀盒



漆双凤鼓



**考试科目: 环境艺术设计方向****一、题目: 居住空间内部环境方案设计**

根据所提供居住空间平面图及相关客户资料, 完成该空间内部环境设计方案。原平面图见附图。

**二、委托设计客户资料:**

- 1、该客户男业主职业为银行职员, 女业主为大学教师, 年龄均为 35 岁。
- 2、家庭成员: 夫妇两人和女儿 (8 岁)
- 3、计划投入装修资金: 8 万元

**三、设计要求:**

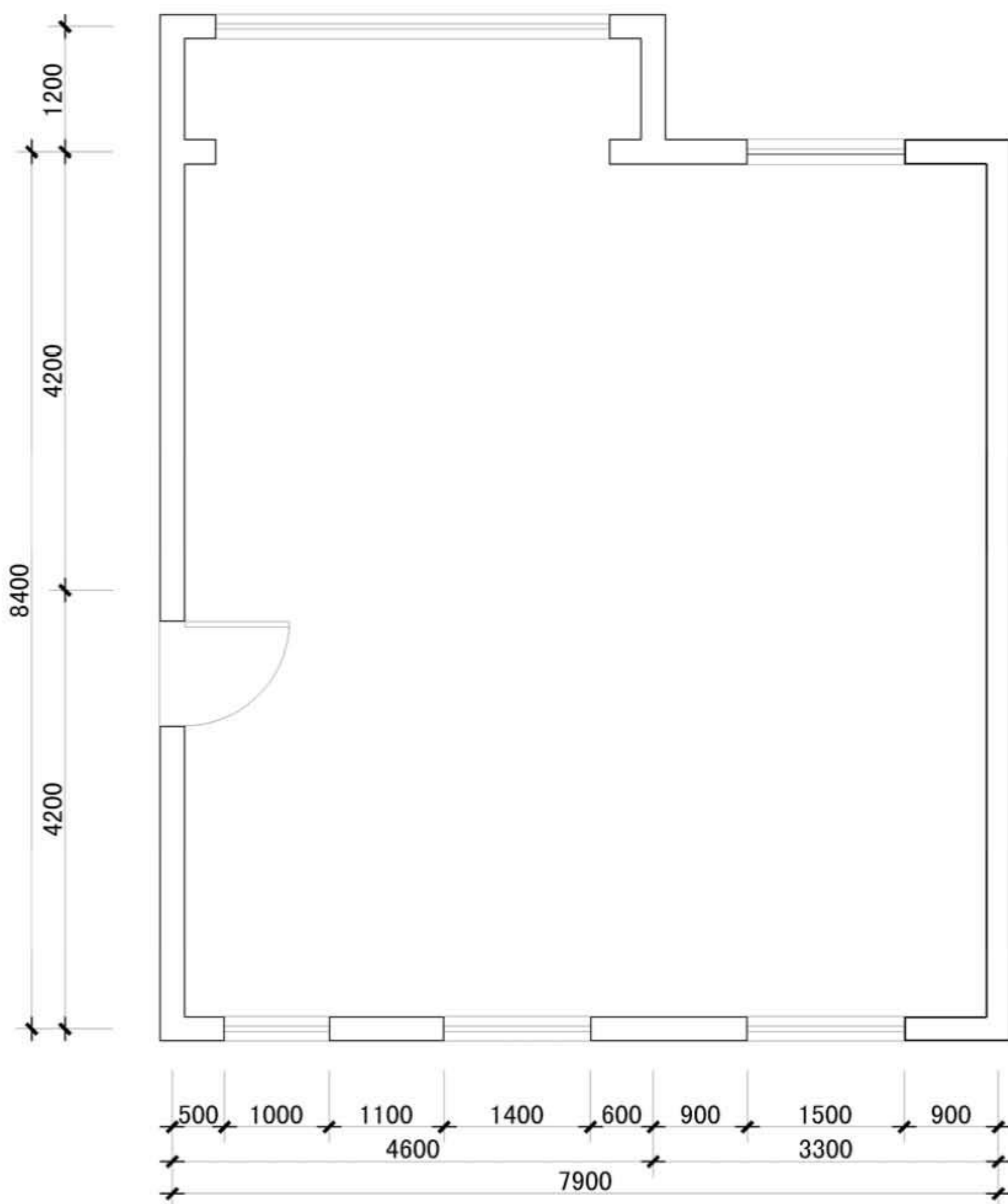
- 1、技能因素: 制图规范、图面整洁、尺寸适当, 在平面图和立面图上均有明确的文字标注及尺寸标注。
- 2、功能因素: 室内环境功能设计合理, 基本设施齐备, 满足住户心理和生理的需求。
- 3、创新因素: 设计者需要发挥最好的想象力, 以“人”为空间设计主体, 赋予设计方案与众不同的创意, 提倡安全、卫生、舒适、经济、绿色 (生态)、个性的设计。
- 4、审美因素: 设计者需要在设计方案中体现对文化背景的理解和审美思考。
- 5、禁止在考卷中画上与设计要求无关的线条、色块、文字、符号, 禁止粘贴色纸。

**四、图纸要求:**

- 1、平面图 (含地面铺装、陈设布置) (出图比例 1:100 或 1:50);
- 2、顶平面图 (含装修、照明) (出图比例 1:100 或 1:50);
- 3、2 张主要立面图 (主要立面图须能表现空间的立面风格、气氛, 出图比例 1:50);
- 4、客厅透视图 (利用单线勾勒, 不需上色彩);
- 5、撰写该方案的设计说明, 200 字以上。



(附图)



# 研究生入学考试试题标准答案纸

试题编号 832

共 3 页 第 1 页

## 考试科目：工业设计方向

### 一、从工业设计的相关视点，简答：

#### 1、答案参照指定参考书 P12：（20 分）

德国产品设计的总体特征体现为：理性化、高质量、可靠、功能化、冷漠的机器外表与色彩（很少采用色彩比较鲜艳的设计，以黑色、灰色为主要色彩），是功能主义、理性主义设计风格；

美国商业文化设计：美国物质文化和美国的大众通俗文化。

北欧“有机现代主义”设计：民主主义的设计思想、功能主义的设计方法、传统工艺与现代技术的结合，宁静自然的北欧生活方式。纯粹、洗练、朴实的北欧现代设计，其基本精神是：讲求功能性，设计以人为本。

日本产品具有轻、薄、短、小的特点，构思奇巧、工艺精湛、包装精美，充分体现了日本深刻的文化符号，反映了禅宗精神在设计中的渗透和潜移默化，同时包含“高技术风格”又是高、精、尖技术的自然流露。



（绘图可自定，不限制）

#### 2、答案参照指定参考书 P37（20 分）

产品开发的视点有三个方面的设计：A、追求工具的使用功能的设计，B、追求新潮、流行性设计，C、受生产技术、开发成本及经营销售方面制约的设计。具体设计中，往往要侧重某一方面。如 SONY 随身听设计开发：





(绘图可自定, 不限制)

## 二、概念题：(30 分)

答案为综合性论述，分析要条理分明，观点明确，论述详实。

### (1) 设计与文化的连接性 (5 分)

- A、设计是一种文化，是文化的一部份；
- B、一定的文化产生一定的设计；
- C、为一定的文化的设计；
- D、设计创造新文化。

(2) 北京 2008 奥运标识“中国印”反映出中国元素带给设计领域的文化灵感。中国的产品设计也应该而且必须建立在中国传统文化基础上，离不开文化的支撑。(5 分)

(3) 中国传统文化内在的审美哲学核心是“天人合一”，强调的是和谐之美，如孔子“文质彬彬”，要“以物载道”，要源于物而超越物，源于饰而又超然于饰，源于创意而又归于无意归于本真、本性。(5 分)

(4) 中国传统文化的审美表现：如宗白华先生总结中国美学史上两种不同的审美表现形式：“错彩镂金，雕绘满眼”之美与“初发芙蓉，自然可爱”之美，中国元素外化表现出大红灯笼、京剧脸谱、龙、旗袍、中国功夫、中国红等符号化语言。(5 分)

(5) 北京 2008 奥运的国际化背景下，设计“民族的既是世界的”。通过研究深层次的中国传统文化特点，结合具体产品的功能与特征，提炼出文化精髓和核心内容，以对其进行创作和挖掘。(10 分)

## 三、设计题：(80 分)

### 评分标准：

1. 结合中国传统文化的内涵和表现符号，以**体现中国传统文化**为重点；(20 分)
2. 必须符合基本功能要求，具有一定特色与创新；(20 分)
3. 设计新颖、功能合理、比例正确、透视准确；(20 分)
4. 画面大方、美观，表达内容较为完善；(10 分)



5. 文字工整、简明美观、总体效果好；（10 分）

参考设计答案图例：



**考试科目：环境艺术设计方向**

**评分标准：**

- 1、技能因素：图纸完整、制图规范、图面整洁，在平面图和立面图上均有明确的文字标注及尺寸标注。（50 分）
- 2、功能因素：功能设计合理，基本设施齐备，满足住户心理和生理的需求。（60 分）
- 3、创新因素：设计者需要发挥最好的想象力，以“人”为空间设计主体，赋予设计方案与众不同的创意，提倡安全、卫生、舒适、经济、绿色（生态）、个性的设计。（20 分）
- 4、审美因素：设计者需要在设计方案中体现对文化背景的理解和审美思考。（20 分）