

# 南京理工大学

## 2007 年硕士学位研究生入学考试试题

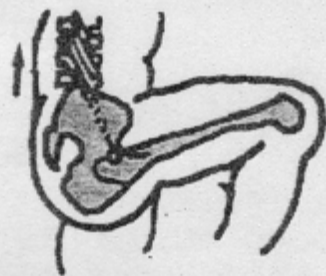
试题编号：200701001

考试科目：设计理论（满分 150 分）

考生注意：所有答案（包括填空题）按试题序号写在答题纸上，写在试卷上不给分

### 一、填空（每空 2 分，共 56 分）

- 1、\_\_\_\_\_是半坡彩陶最有代表性的装饰纹样。通常饰于\_\_\_\_\_上。
- 2、商、周时代的铜器多为礼器，形制精美，花纹繁密而厚重，多用细密的花纹为底，衬托高浮雕的主要纹饰。最常见的纹饰有云纹、\_\_\_\_\_纹、\_\_\_\_\_纹、蝉纹、\_\_\_\_\_纹等。
- 3、江西景德镇宣德青花瓷所采用的青花颜料是由南洋传入的“\_\_\_\_\_青”，色调深沉雅静，浓厚处与釉汁渗合成斑点，产生深浅变化的自然美。
- 4、我国家具工艺发展的历史悠久，它随着人们生活方式的改变而发展，唐朝以前人们大多席地而坐，宋朝时才渐渐采用桌椅，在\_\_\_\_\_代达到鼎盛。
- 5、哥特式建筑是欧洲中世纪设计的最高成就，其代表建筑有\_\_\_\_\_、\_\_\_\_\_等。
- 6、到 20 世纪初期，木材工业已很发达，层压板、纤维板、刨花板等新材料都可大量生产，一些国家还制定了尺寸和质量的标准，并在家具生产中广泛采用了一种标准单位——\_\_\_\_\_。
- 7、沙利文（Louis H.Sullivan, 1856—1924）是芝加哥学派的中坚人物和理论家。他最先提出的\_\_\_\_\_的口号，成为现代设计运动最有影响力的信条之一。
- 8、从\_\_\_\_\_年开始在美国兴起了具有互换性的设计基本方法。
- 9、\_\_\_\_\_是 20 世纪最有影响的现代建筑师-设计师之一。他所创建的包豪斯设计学校奠定了现代工业设计教学体系的基础。
- 10、意大利设计公司是由工业设计师\_\_\_\_\_与工程师门托凡尼（Aldo Mantovani）共同创建的。中国华晨公司的中华轿车，也是由这家公司设计的。
- 11、德国设计师\_\_\_\_\_的设计方案具有空气动力学和仿生学的特点，表现了强烈的造型意识。
- 12、后现代主义在设计界最有影响的组织是意大利一个名为\_\_\_\_\_的设计师集团。
- 13、国际工业设计联合会对工业设计定义指出：设计是一种\_\_\_\_\_的活动，其目的是为\_\_\_\_\_、\_\_\_\_\_、\_\_\_\_\_以及它们在整个生命周期中构成的系统建立起多方面的品质。因此，设计既是创新技术人性化的重要因素，也是经济文化交流的关键因素。
- 14、设计是一种包含了广泛专业的活动，\_\_\_\_\_和\_\_\_\_\_都在其中。这些活动都应该和其它相关专业协调配合，进一步提高生命的价值。
- 15、操纵装置的特征编码方式有\_\_\_\_\_、\_\_\_\_\_、\_\_\_\_\_和\_\_\_\_\_，另外还有\_\_\_\_\_、\_\_\_\_\_和\_\_\_\_\_。
- 16、下图所示的骨骼杠杆形式依次为\_\_\_\_\_、\_\_\_\_\_、\_\_\_\_\_。



17、材质感包括两个不同层次的概念：一是由物面的几何细部特征造成的形式要素——          ；二是由物面的理化类别特征造成的内容要素——          。

## 二、名词解释（每题 2 分，共 10 分）

- 1、“唐三彩”
- 2、“釉下彩”
- 3、“巴洛克”
- 4、“波普风格”
- 5、“系统论方法”

三、填表：学习工业设计的发展历史对于我们借鉴历史的经验教训，由此把握工业设计的未来，具有一定的现实意义。请参考所列出的关键词填写下列工业设计发展中的流派和组织的主要活动地区、活动时间或代表人物表：（每题 1 分，共 8 分）

	设计流派或组织	主要活动地区	主要活动时间或代表人物
1	风格派		
2	构成派		
3	包豪斯学校		
4	艺术装饰风格		
5	流线型风格		
6	工艺美术运动		
7	商业性设计		
8	后现代主义		

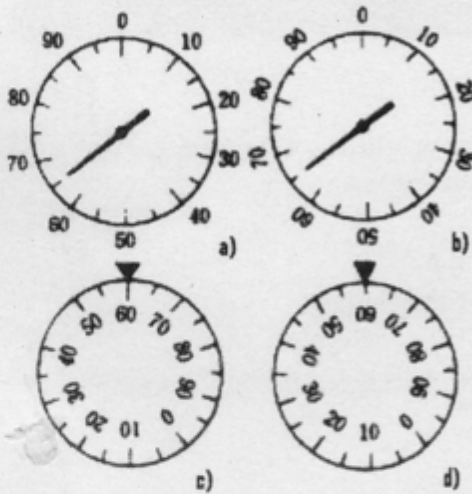
- |          |                          |                           |
|----------|--------------------------|---------------------------|
| (1) 荷兰   | (6) 德国                   | (11) 1945—1960, 厄尔        |
| (2) 苏联   | (7) 法国                   | (12) 1917—1931 里特维尔德      |
| (3) 美国   | (8) 1965—文丘里, 索特萨斯       | (13) 1917—1928, 马来维奇, 塔特林 |
| (4) 欧美各国 | (9) 1935—1945, 罗维, 盖茨    | (14) 1919—1933 格罗披乌斯      |
| (5) 英国   | (10) 1880—1910, 莫里斯, 阿什比 | (15) 1925—1935            |

## 四、简答（每题 3 分，共 12 分）

- 1、简述企业色彩规划的必要性。
- 2、简述人机工学及其研究目的
- 3、简述工作座椅的设计要点。

### 五、论述 (20分)

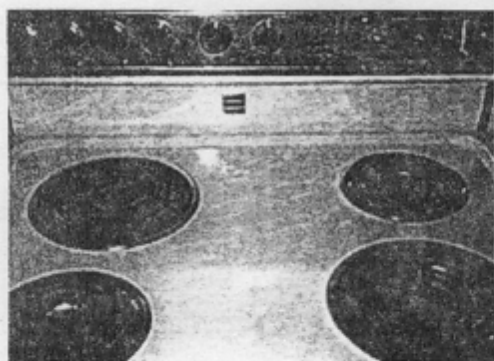
- 1、“设计—就是一种生活方式”，举例谈谈你对这个论点的认识。
- 2、根据人眼的视觉特征，评价下图中四款仪表设计的优劣。



- 3、“Sustainable design”是一个热点话题。What is sustainable design? 请阐述其基本含义。下图是入选今年可用性名人堂的一项设计，请结合 Sustainable design 的精神点评本设计。



- 4、比较以下两种炉具的设计，哪个设计比较合理？为什么？



## 六、设计实践 (10 分)

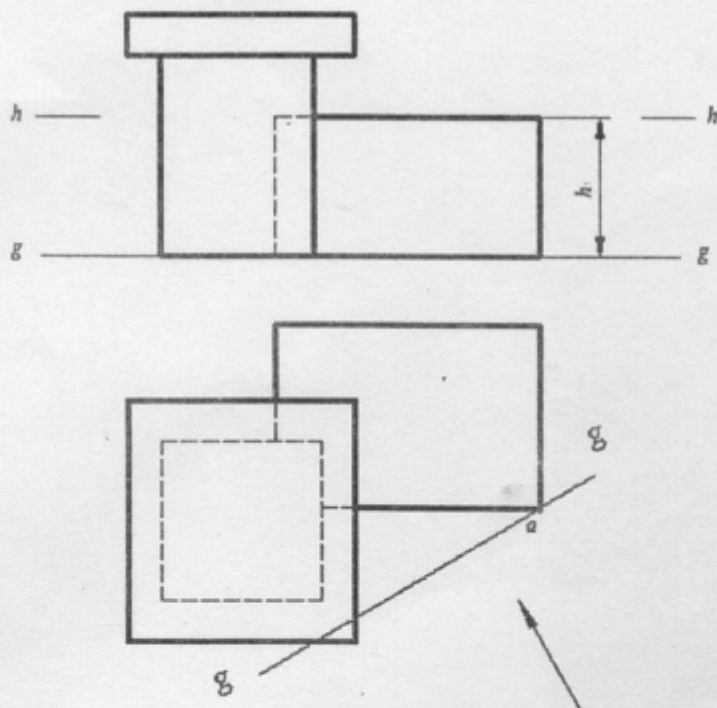
从产品设计开发程序角度,以国内企业为原形,假设你作为设计部门的设计管理者如何开发以“2008/奥运”为主题的新产品,制定一份新产品开发计划书。

## 七、论文: 任选一题, 字数在 1000 左右 (24 分)

- 1、以展望 21 世纪人类设计为中心思想, 自定一个题目完成论文。
- 2、筷子、刀叉中的人机工程学

要求: 从筷子、刀叉的不同使用方式、适用性、材料选择、形式进行论述与评价。

## 八、透视 (10 分)



已知视高 =  $h_1$ , 视距 =  $4h_1$ , 心点的基面投影与  $a$  重合。求作形体的透视图。