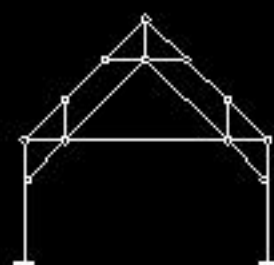
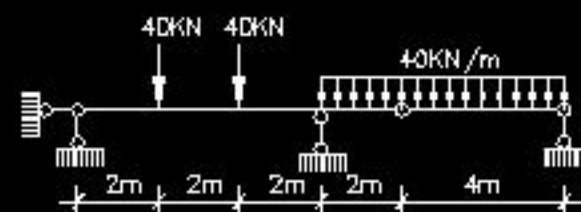
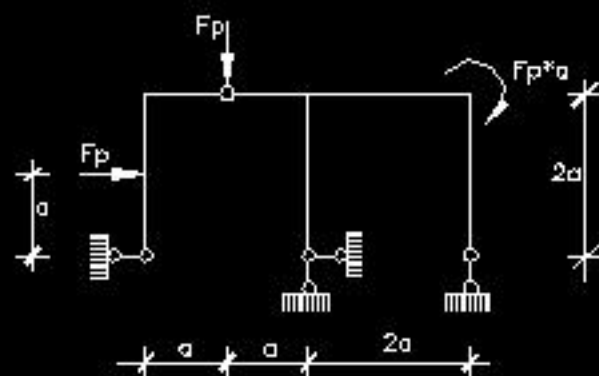


东南大学2008年硕士研究生入学考试试卷 (结构力学)

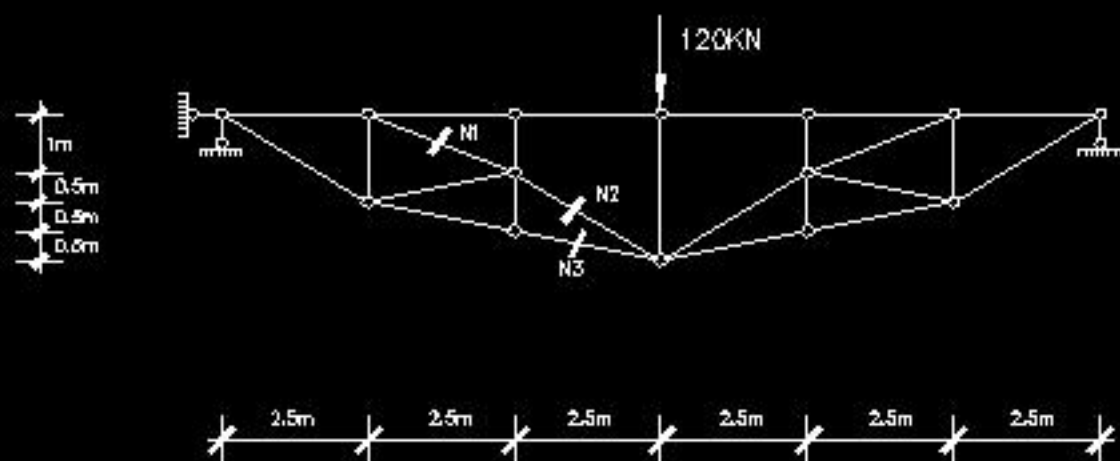
一, 结构及和分析



二, 求内力, 作弯矩图(可不写过程)



三, 求 N_1, N_2, N_3 内力.

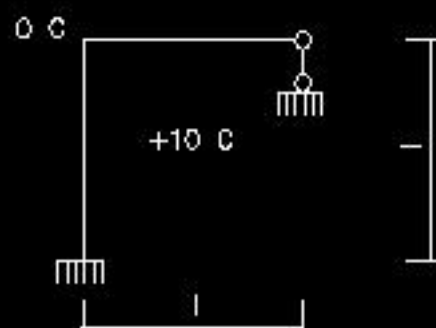


四, 影响线.

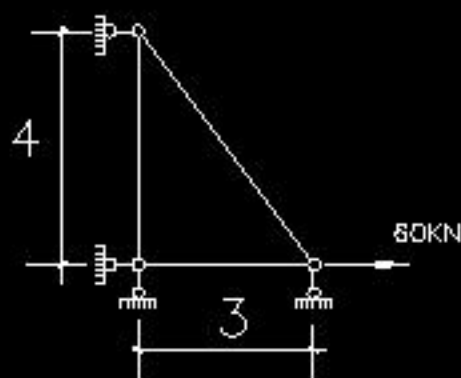
(是一个简支梁的影响线, Too simple, 不用准备, 但是原题没有给尺寸, 所以去年的答案上面只是图形没有数值. 我觉得这种题应该有数值.)

五, 用力法求弯矩图.

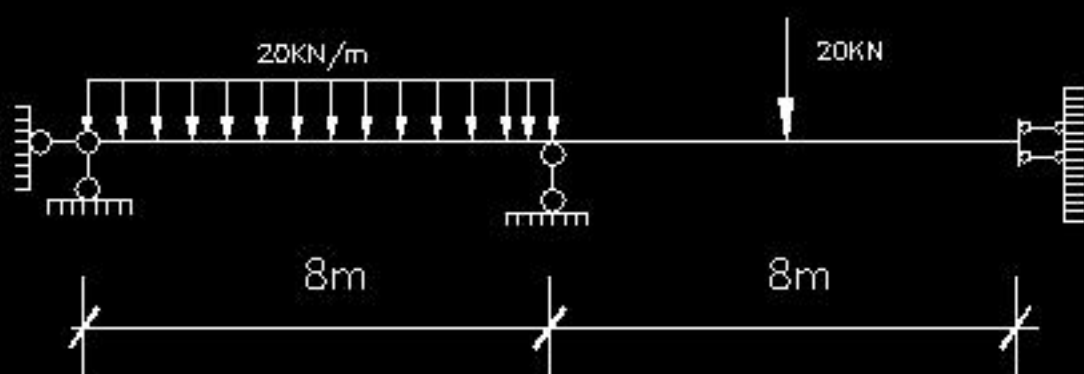
已知 EI 梁高 h , 求作弯矩图.



六, 位移法求内力, 并在图上标出.



七, 用矩阵位移法求梁的内力, 并作出弯矩图 (EI 已知, 不计轴向变形)



八, 如图, EI 已知, 求:

(1) 振动方程.

(2) 用阵型分解法求主阵型.

