

南京大学 2002 年攻读硕士学位研究生入学考试试题(三小时)

考试科目名称及代码 建筑设计及理论 850

适用专业: 建筑设计及理论

注意:

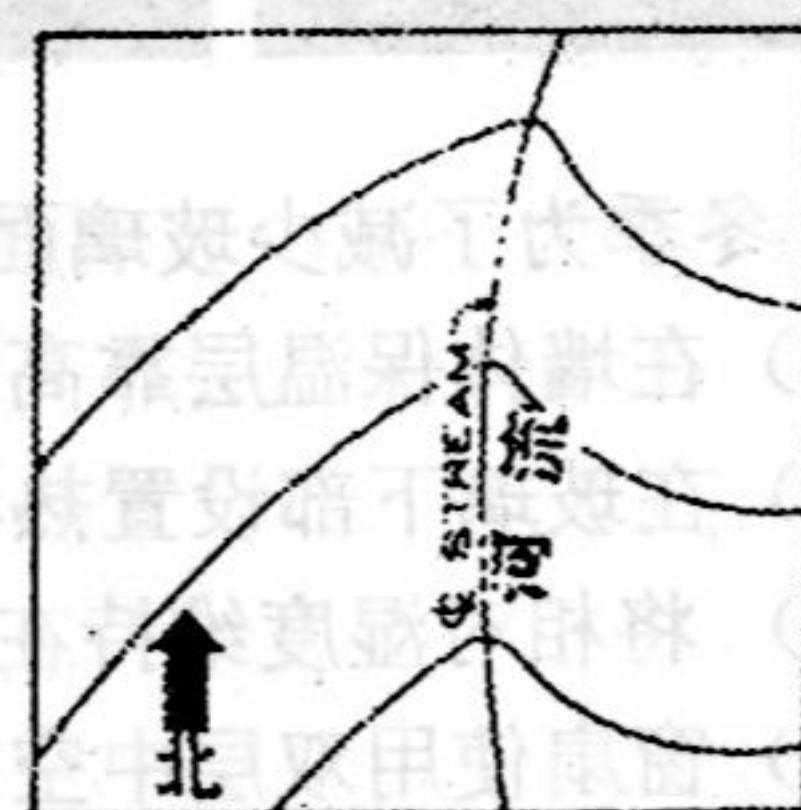
1. 所有答案必须写在“南京大学研究生入学考试答题纸”上, 写在试卷和其他纸上无效;

2. 本科目允许/不允许使用无字典存储和编程功能的计算器。

一 选择题(每题 2 分, 共 20 分)

1、在下图中, 水流向何方?

(A) 南 (B) 北 (C) 西 (D) 从资料中无法判断



2、以下哪个因素会对室外阅读及会谈活动发生影响, 同时又是设计所无力影响的?

(A) 阳光辐射 (B) 风 (C) 空气污染 (D) 噪音

3、旅馆位于袋形走廊两侧或尽端的房门至最近的外部出口或楼梯间的最大距离为 15 米, 那么在同样情况下, 医院的病房单元的最大允许距离为:

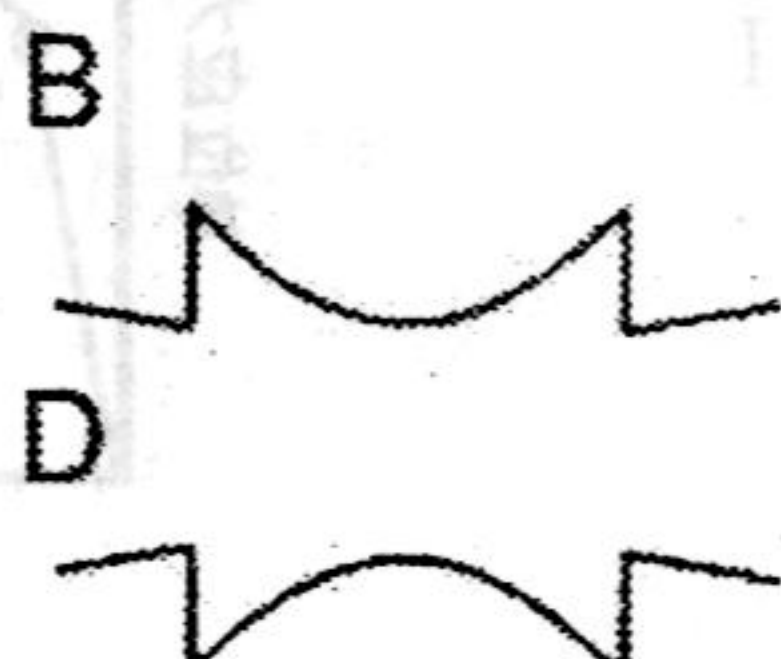
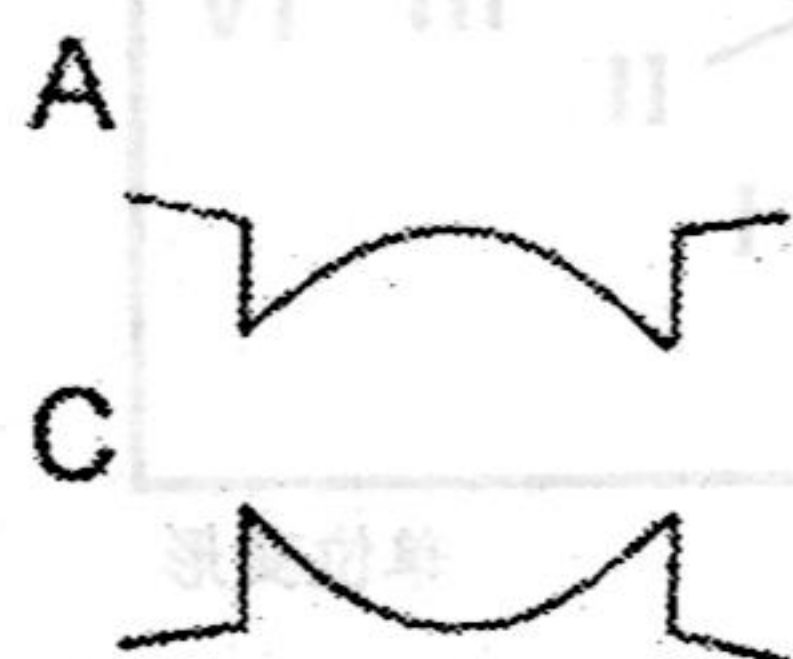
(A) 18 米 (B) 15 米 (C) 12 米 (D) 8 米

4、悉尼歌剧院方案中的结构形式和最终所采用的结构形式分别是:

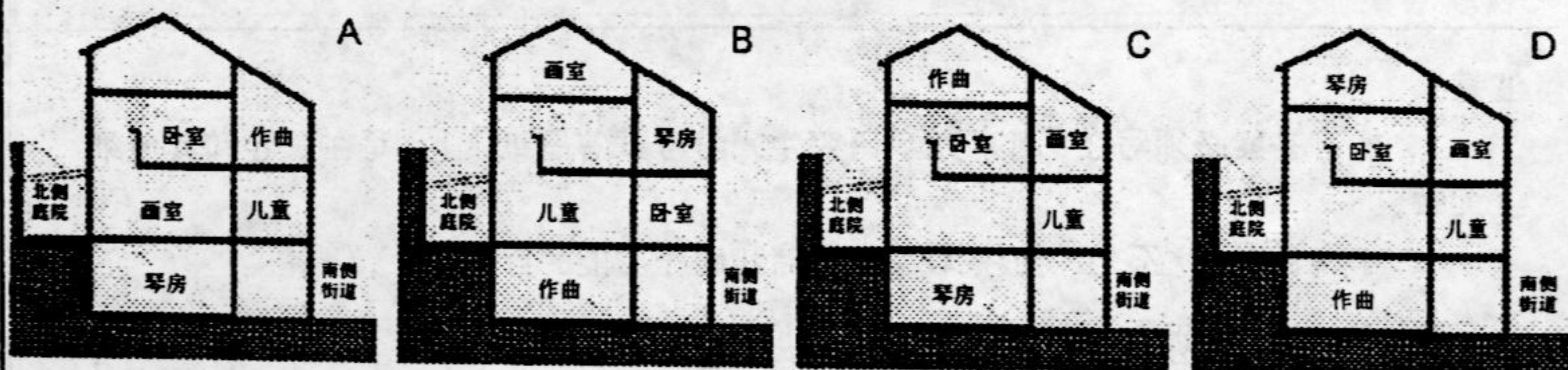
(A) 现浇薄壳和预制薄壳 (B) 现浇薄壳和预制肋拱

(C) 充气结构和预制薄壳 (D) 索膜结构和曲面网架

5、道路路冠在中央, 人行道坡向道路, 请根据平面选择正确的横向等高线:



6、一个家庭的男女主人分别是作曲家和钢琴师，并有练习素描的爱好。已知其住宅的剖面，如不考虑过多的设备投资，下面哪种功能安排为最优：



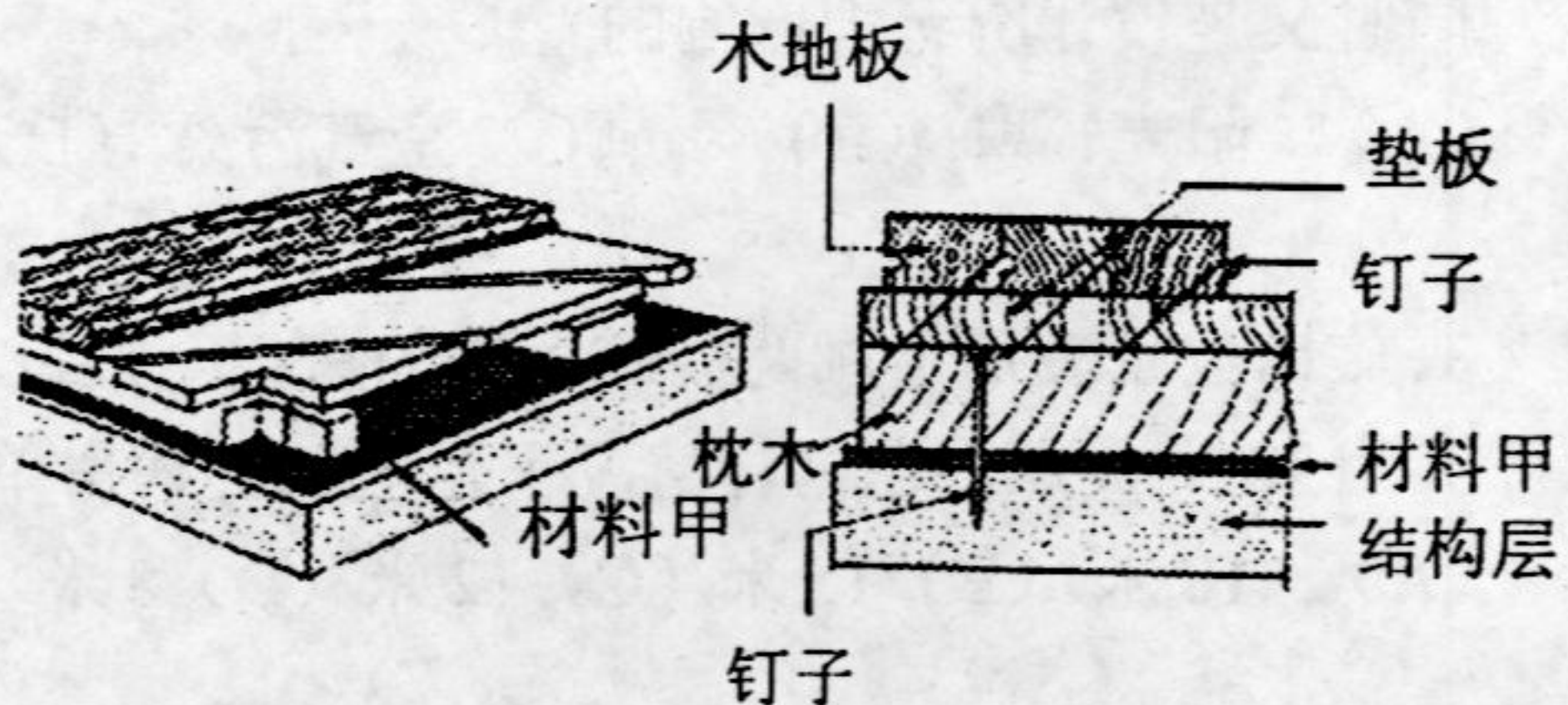
7、冬季为了减少玻璃面上的结露现象，以下哪条措施是不奏效的？

- (A) 在墙体保温层靠高温一侧设置隔蒸汽层
- (B) 在玻璃下部设置热源
- (C) 将相对湿度维持在35%以下
- (D) 窗扇使用双层中空玻璃

8、右侧木格栅地板的构造图

材料甲的作用最有可能是

- (A) 粘结剂 (B) 防潮层
- (C) 找平层 (D) 弹性垫层



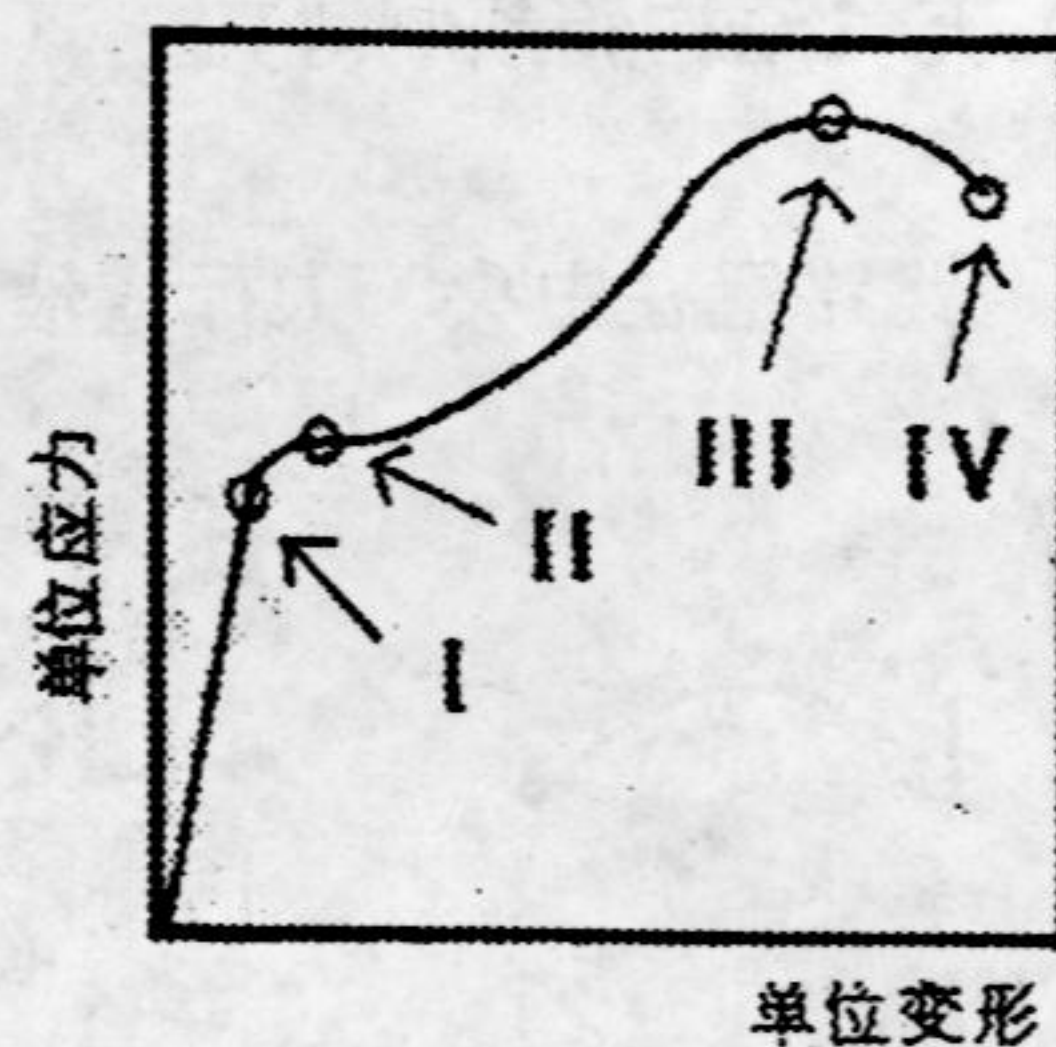
9、用塞口法安装木门、窗框时，应在洞口两侧墙上

- (A) 预埋角铁 (B) 预埋木砖 (C) 预埋螺栓套管 (D) 预留缺口

10、请参照右图排列出下列名词的正确顺序：

“弹性极限 极限强度 屈服点 破坏强度”

- (A) I II III IV (B) I III II IV
- (C) IV II III I (D) IV III II I



南京大学 2002 年攻读硕士学位研究生入学考试试题(三小时)

考试科目名称及代码 建筑设计及理论 850

适用专业: 建筑设计及其理论

注意:

1. 所有答案必须写在“南京大学研究生入学考试答题纸”上, 写在试卷和其他纸上无效;
2. 本科目允许/不允许使用无字典存储和编程功能的计算器。

二 指错题 (共 30 分)

右图是某社区体育馆的设计方案, 内有多处错误。
请用文字指出

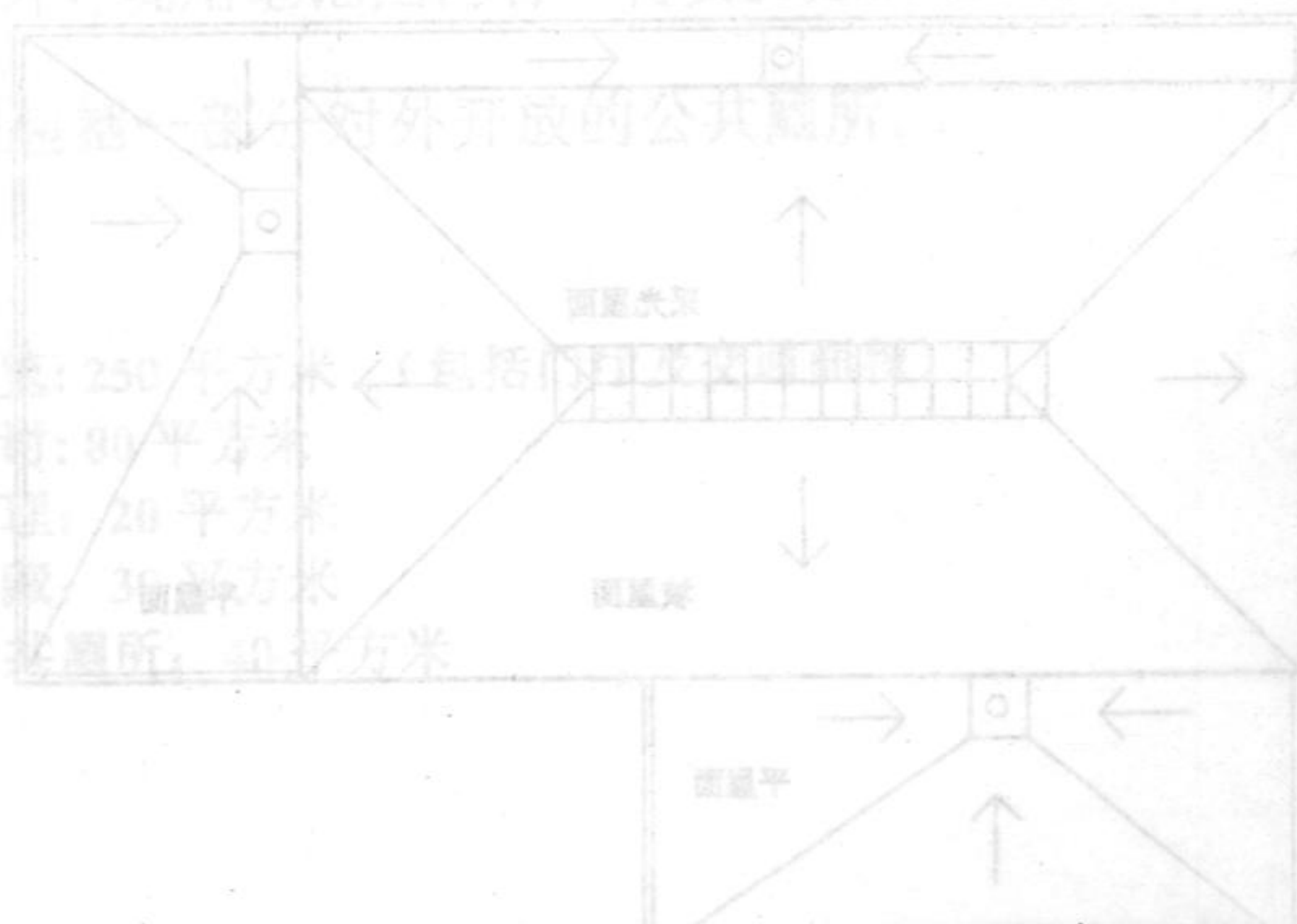
三 论述题: (共 50 分, 每题 25 分)

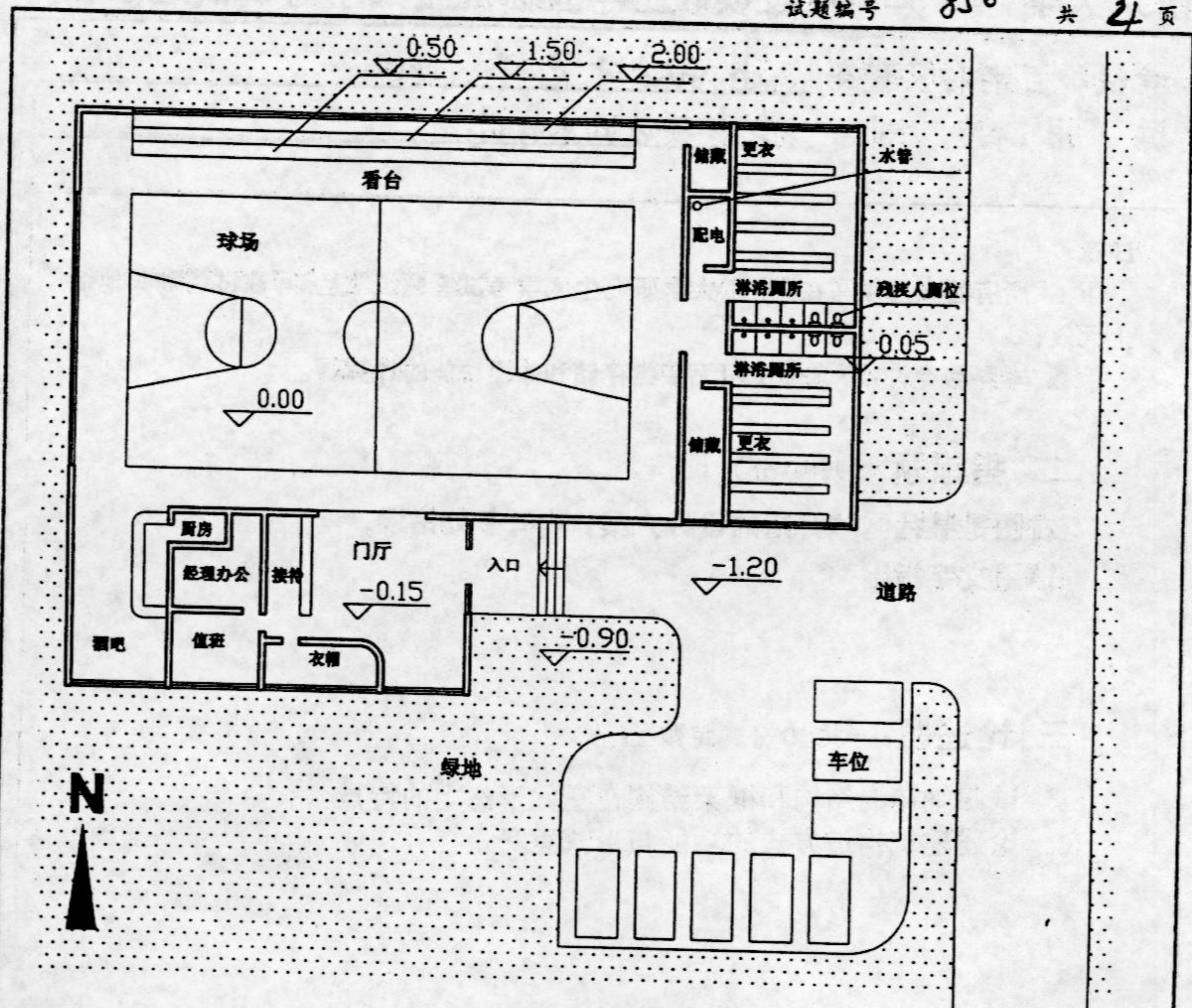
1. 试归纳砖混结构和框架结构在空间形态上的特点;
2. 论述建筑构造方式的功能与形式意义。

用地范围约为 5500 平方米, 要求建筑总占地面积 330-400 平方米, 总建筑面积为 4200 平方米。请在用地范围内选一块用地, 以该用地为主进行设计。另外, 现用地范围内有一将要拆除的公共厕所, 为新建的艺术展览楼提供一部分对外开放的公共厕所。

建筑面积:

展览: 2500 平方米
科研: 80 平方米
管理: 20 平方米
储藏: 30 平方米
公共厕所: 40 平方米





首层

屋顶

