

南京大学二〇〇X 年攻读硕士学位研究生入学考试试题(三小时)

考试科目名称及代码 建筑设计原理 843

适用专业: 建筑历史与理论、建筑设计及其理论

注意:

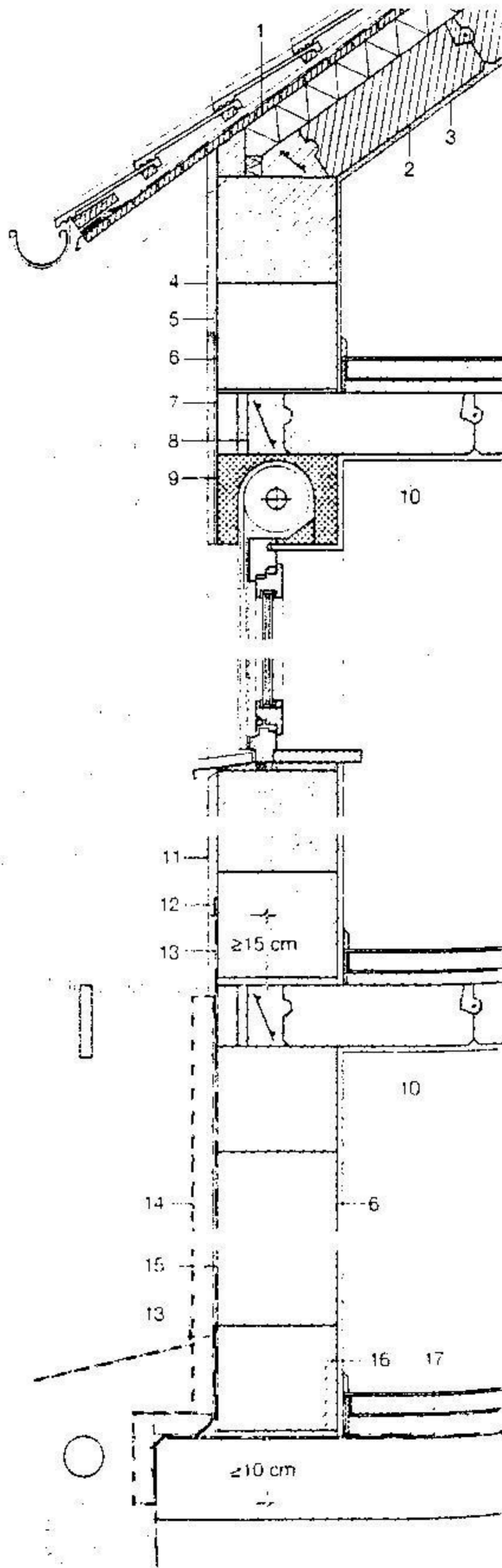
1. 所有答案必须写在研究生入学考试答题纸上, 写在试卷和其他纸上无效;
2. 本科目允许/不允许使用无字典存储和编程功能的计算器。

一、请根据材料列表及建筑的构造图纸, 推测图中 1-17 位置的材料及构造做法, 从材料列表中选择 A-S 对应 1-17 位置构造做法。(见题一图)(30 分, 每题 2 分, 答对 15 题可得满分):

材料列表:

A 灰泥、B 粉刷层、C 织物填嵌、D 厚沥青密封涂层、E 雨水渗透毡, 排水层、F 薄不伸缩灰浆、G 高压蒸养加气混凝土建筑砌块、H 高压蒸养加气混凝土边沿板建筑砌块、J 辅助系梁、K 地基处密封杆、L 地基防水, 摸灰、M 高压蒸养加气混凝土楼板、N 住宅中转轴式窗遮帘上的石膏护墙板、P 隔热层、Q 高压蒸养加气混凝土建筑屋顶面板、R 水平密封层、S 找平灰泥层

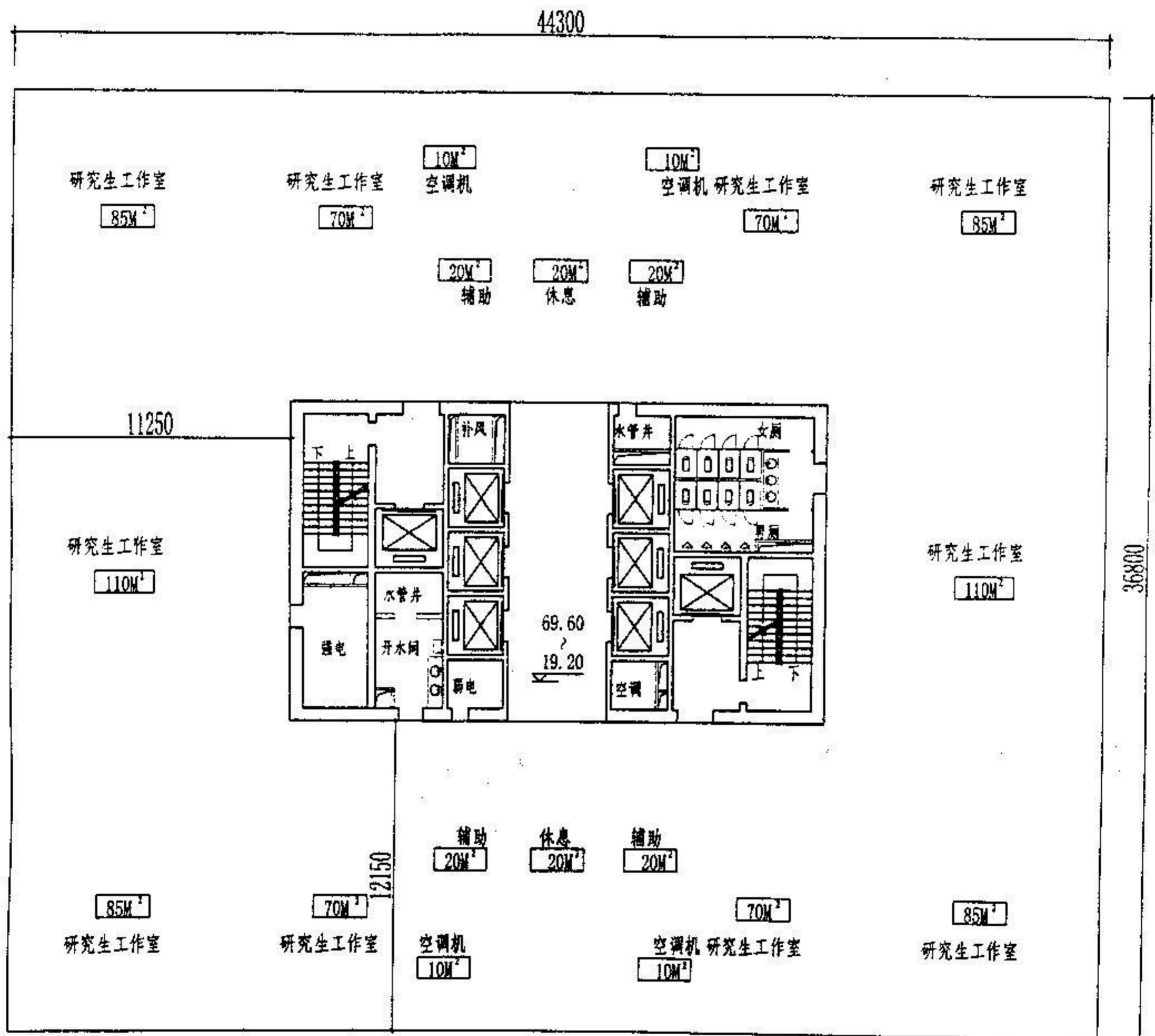
题一图



南京大学二〇〇X 年攻读硕士学位研究生入学考试试题(三小时)

二、某高层建筑位于南京地区，建筑高度为 80 米，标准层面积约为 1630 平方米。柱子断面尺寸约为 800x800mm，填充墙厚度 200mm。请为下面标准层配置合理的结构柱网，并按照已给出的房间面积与大体位置完成平面布置。要求：柱子与剪力墙部分涂黑，填充墙用双线表示，注意留出开门位置。图纸要求 1: 300 (共 30 分)

题二图

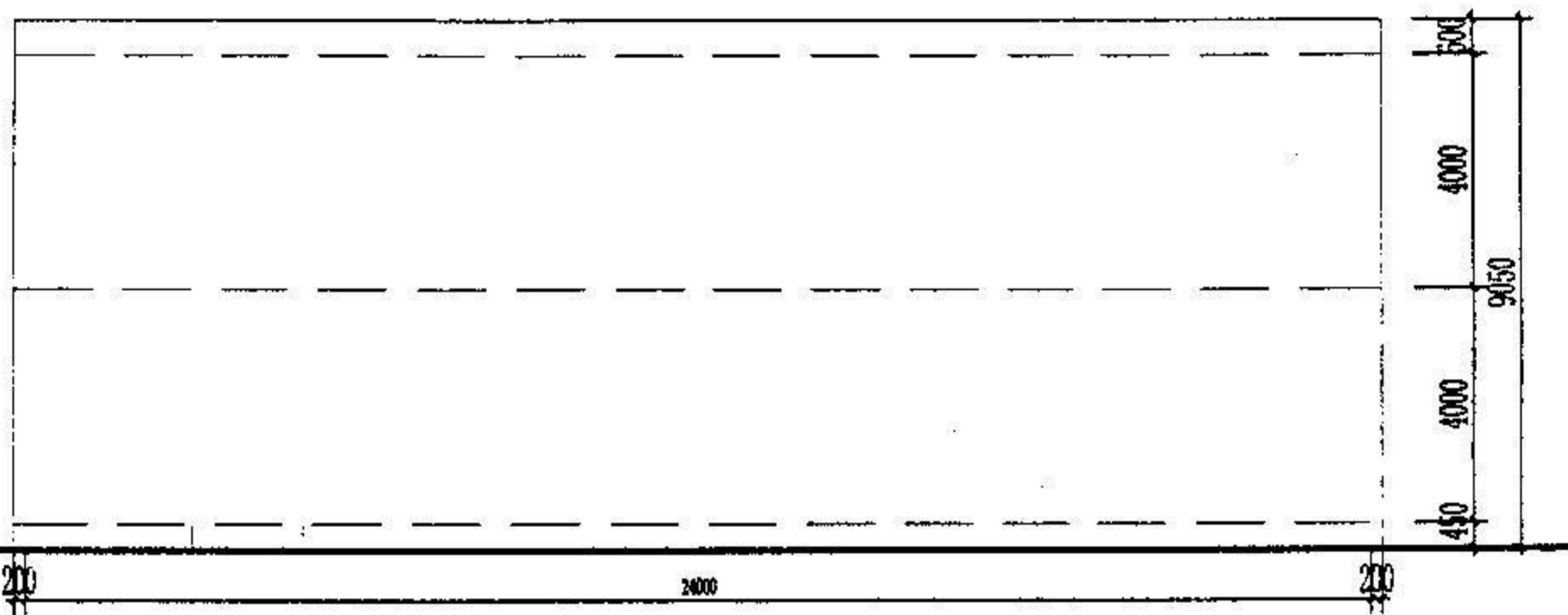


标准层平面图 1:300

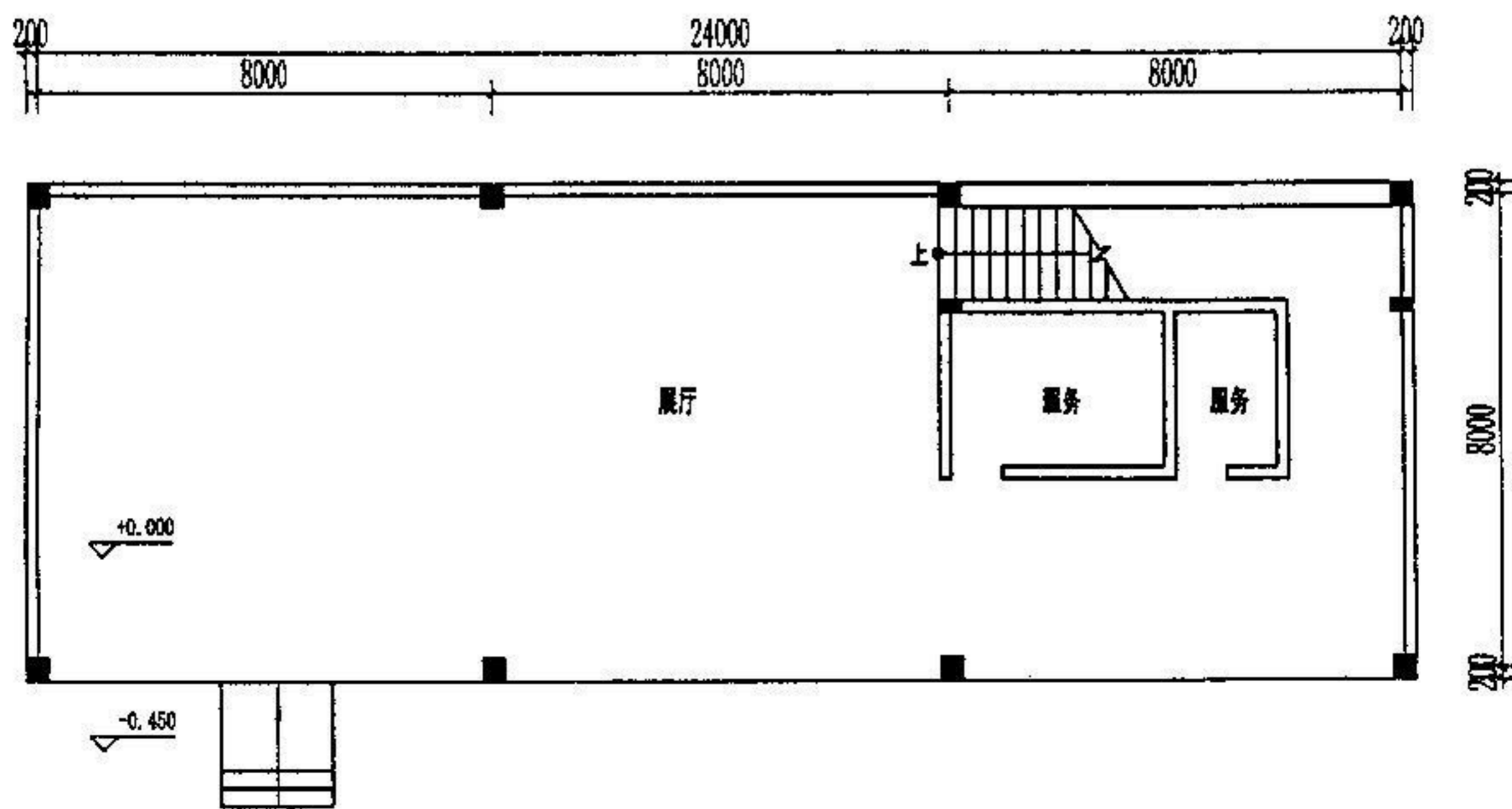
此层建筑面积:1630m²

三、这是一个层高 4 米、两层高的展示建筑，只有西侧临街，其它三侧均被现有建筑包围。请用以下给出的材料来设计这个建筑的西立面，完成 1:100 立面图，并自选一个立面构造，画出大样示意简图（梁柱尺寸自定）。主要材料：40x40、40x120、40x200 木方、各种型钢、玻璃。（共 20 分）

题三图



西立面图 1:200



一层平面图 1:200 共一十

南京大学 二〇〇七 年攻读硕士学位研究生入学考试试题(三小时)

四. 论述题 (每题 20 分, 共计 40 分)

1. 试论述工业化发展水平对建筑的影响。
2. 请谈一谈冬冷夏热地区建筑外墙设计应考虑哪些因素。

五. 填空题 (每空 2 分, 答对 15 题以上即得满分, 共计 30 分)

1. 住宅应每户至少有一个居室、宿舍应每层至少有半数以上的居室能获得冬至日满窗日照不少于____小时。托儿所、幼儿园和老年人、残疾人专用住宅的主要居室, 医院、疗养院至少有半数以上的病房和疗养室, 应能获得冬至日满窗日照少于____小时。
2. 机动车与自行车共用的通路宽度不应小于____米, 双车道不应小于____米, 消防车用的通路宽度不应小于____米; 人行通路的宽度不应小于____米。
3. 建筑物底层地面应高出室外地面至少____米。
4. 楼梯平台上部及下部过道处的净高不应小于____米。梯段净高不应小于____米。
5. 楼梯每个梯段的踏步一般不应超过____级, 亦不应少于____级。
6. 凡阳台、外廊、室内回廊、内天井、上人屋面及室外楼梯等临空处应设置防护栏杆, 并应符合下列规定: a. 栏杆应以坚固、耐久的材料制作, 并能承受荷载规范规定的水平荷载; b. 栏杆高度不应小于____米, 高层建筑的栏杆高度应再适当提高, 但不宜超过____米; c. 栏杆离地面或屋面____米高度内不应留空。
7. 电梯不应在转角处紧邻布置, 单侧排列的电梯不应超过____台, 双侧排列的电梯不应超过____台。
8. 外开门的厕所隔间平面尺寸不应小于(宽 x 深)____米 x ____米; 内开门的厕所隔间平面尺寸不应小于(宽 x 深)____米 x ____米。
9. 洗脸盆水嘴中心与侧墙面净距不应小于____米; 并列洗脸盆水嘴中心距不应小于____米。
10. 窗台低于____米时, 应采取防护措施。