

# 2006 年上海海事大学攻读硕士学位研究生入学考试考试试题

(答案必须做在答题纸上, 做在试题上不给分)

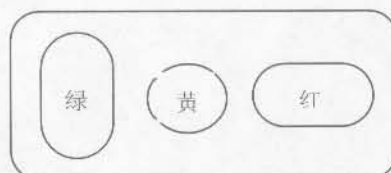
## 考试科目: 人 机 工 程 学

### 一、选择题 (每题 5 分, 共 30 分)

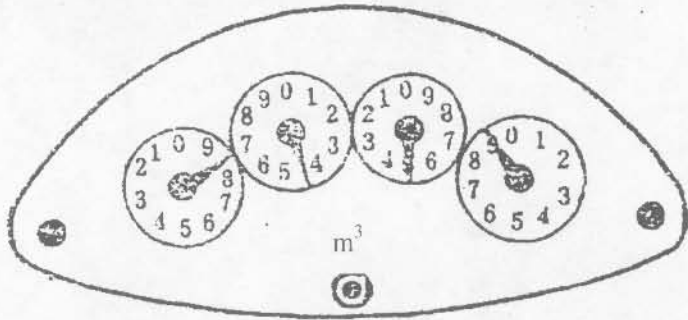
1. 在工业设计的范畴内, 设计师对于错觉是\_\_\_\_\_。  
A. 可用可不用                      B. 必须采用的  
C. 很少应用的                      D. 大量利用的
2. 人耳感觉哪个声音响些, 可以用\_\_\_\_\_来进行度量比较。  
A. 声级                              B. 响度  
C. 响度级                          D. 声压
3. 视力良好, 其视觉表现为\_\_\_\_\_。  
A. 视野宽广                          B. 分辨能力强  
C. 对明暗适应性强                  D. 对色觉敏感
4. 下列选项中不属于感觉基本特性的是\_\_\_\_\_。  
A. 适宜刺激                          B. 余觉  
C. 错觉                              D. 对比
5. 一个人反应敏捷, 证明这个人\_\_\_\_\_。  
A. 手脚反应时间短                  B. 头脑反应时间短  
C. 眼明手快                          D. 析取反应时间短
6. 在荧光屏上, 下列形状中辨认效率最高的是\_\_\_\_\_。  
A. 圆形                              B. 梯形  
C. 三角形                            D. 十字架

### 二、分析计算题 (每题 20 分, 共 120 分)

1. 一个良好的多媒体教室, 主要应该具备哪些环境条件, 请具体说明为什么。  
(20 分)
2. 以你周围的环境为分析对象, 用人机工程学的基本原理和方法, 讨论分析其中的某一个实例, 提出改善或改进的方法。(20 分)
3. 如图所示的交通信号灯与普通信号灯相比有何特点和优点? 请具体说明。  
(20 分)



4. 试分析附图所示的水表显示装置，其是否符合显示装置设计的人机工程学原理。（20 分）



5. 为什么要求人员进入办公室应先敲门，请用人机工程学的原理加以解释。（20 分）
6. 上海市的平均人体身高尺寸为 1658mm，百分位数和变位系数见下表：

百分位数	1	50	99
变位系数	2.3	0	2.3

如果公交车能满足 99%以上的乘客其与车顶部的空间不小于 400mm,则车厢净空高度至少应为多少米（身高的标准差为 40mm）？（20 分）