

# 东华大学

## 2006 年硕士学位研究生招生考试试题

### 考试科目：服装结构与服装材料

(考生注意：答案须写在答题纸上，写在本试题纸上，一律不给分)

#### 一、结构设计部分 (75 分)

(一) 选择填空 (从下面选择适当的答案填入空格中，每空格 1 分，共 40 分)

1. 女上装结构线形式有 \_\_\_\_\_、\_\_\_\_\_、\_\_\_\_\_、  
\_\_\_\_\_、\_\_\_\_\_、\_\_\_\_\_等，其中由省量和褶量组成的  
结构形式为\_\_\_\_\_，其中由省量和省量组成的结构形式为  
\_\_\_\_\_，把一部分量折叠的结构形式为\_\_\_\_\_，将很小  
缝料缝合固定是\_\_\_\_\_，将一部分材料横向折叠为  
\_\_\_\_\_。

(1) 省道

(2) 分割线

(3) 折裥

(4) 塔克

(5) 育克

(6) 抽褶

(7) 省+抽褶

(8) 分割+抽褶

(9) 垂褶

2. 上装结构平衡的关键是\_\_\_\_\_的平衡，包括  
\_\_\_\_\_、\_\_\_\_\_、\_\_\_\_\_形式，其中\_\_\_\_\_  
适用于宽腰服装。下装结构平衡的关键是\_\_\_\_\_部位的  
平衡。底边的平衡主要研究底边的\_\_\_\_\_问题。

- (1) BLL 以上
- (2) HL 以上
- (3) WL 以上
- (4) BL 以上
- (5) 收省
- (6) 下放
- (7) 收省—下放
- (8) 起翘
- (9) 撇胸

3.原型是\_\_\_\_\_最简单的纸样,其包含了\_\_\_\_\_的信息。

原型的领窝是人体的\_\_\_\_\_,原型的袖窿是人体的\_\_\_\_\_。

原型的胸围是人体的\_\_\_\_\_,原型的前胸宽、后背宽是人体的\_\_\_\_\_、\_\_\_\_\_。

文化式第六版原型是\_\_\_\_\_原型,

文化式第七版原型是\_\_\_\_\_原型,东华式原型是\_\_\_\_\_原型。

原型进行省道转移的方法有

①\_\_\_\_\_②\_\_\_\_\_③\_\_\_\_\_

\_\_\_\_\_。

- (1) 箱型
- (2) 梯型
- (3) 梯—箱型
- (4) 服装
- (5) 人体
- (6) 人体—服装
- (7) 净胸围
- (8) 净胸围+松量
- (9) 结构
- (10) 衣服
- (11) 颈围
- (12) 颈根围
- (13) 腋围
- (14) 胸围—腋围

4.下装的省道是由\_\_\_\_\_决定的,一般为了更好的适

合人体体型,裙子前片的省道是\_\_\_\_\_型,后片的

省道采用\_\_\_\_\_型。

(1) B\*-W\*      (2) B-W      (3) H-W      (4) H\*-W\*

(5) 内凹      (6) 内凸      (7) 平坦

5. 衣身浮起余量的要素有三点，即\_\_\_\_\_、垫肩量和\_\_\_\_\_。肩部垫肩量每增大 1cm，浮起余量可以消除\_\_\_\_\_。

(1) B-B\*                      (2) 内衣厚                      (3) B\*  
(4) 0.7cm                      (5) 0.8cm                      (6) 1cm

6. 在许多女装的结构设计中，均有撇胸，其结构本质是\_\_\_\_\_，一般撇胸量控制在\_\_\_\_\_cm 左右，过大会产生\_\_\_\_\_现象。

(1) 胸省                      (2) 前浮余量                      (3)  $\leq 1\text{cm}$   
(4) 1 ~ 1.5cm                      (5) 扣翘                      (6) 过紧

(二) 按图示款式和下列规格作 1:1 比例的结构图。(本题 35 分)

衣长=60 厘米

胸围 B=100 厘米

领围=50 厘米

肩宽=43 厘米

袖长=57 厘米

垫肩厚=1 厘米

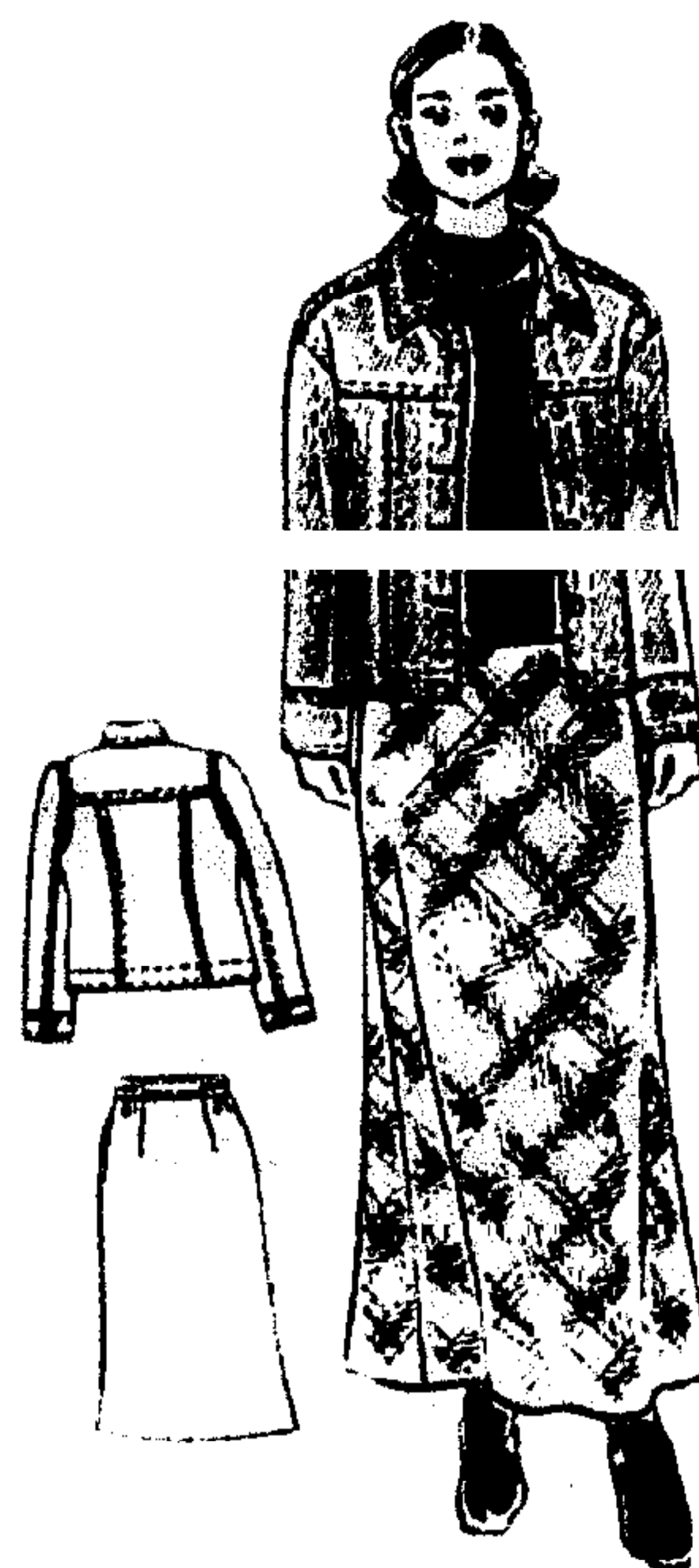
袖口=14.5 厘米

领座前高=3 厘米

领座后高=3.5 厘米

翻领前宽=6 厘米

翻领后宽=6 厘米



## 二、服装材料部分 (75 分)

(一) 名词解释 (16 分, 每小题 4 分)

1. 公定回潮率

2. 特克斯

3. 灯芯绒

4. 毛型织物

(二) 选择或填空题 (24 分, 每小题 2 分)

1. 织物抵抗因揉搓作用而产生折皱的性能, 称为织物的\_\_\_\_\_, 其好坏一般用织物的\_\_\_\_\_来表征。
2. 市场上标有“机可洗”的羊毛内衣或外衣, 通常经过破坏或填平羊毛的\_\_\_\_\_特殊加工处理, 使羊毛不再具有缩绒性能, 因此可用洗衣机水洗。
3. 羊毛耐\_\_\_\_\_而不耐碱, 对氧化剂也很敏感。蚕丝织物在洗涤时选择\_\_\_\_\_性洗涤剂。
5. 除了\_\_\_\_\_以外, 所有的长丝都是化学纤维。
6. 丙纶吸湿性\_\_\_\_\_, 在使用过程中容易起静电和起球。细旦丙纶具有较强的\_\_\_\_\_, 水汽可以通过纤维中的毛细管来排除。
7. 驼丝锦是\_\_\_\_\_的一个品种。
 

A. 丝织物      B. 棉织物      C. 毛织物      D. 麻织物
8. 针织物密度是指在规定的长度内的线圈数, 纵向密度用\_\_\_\_\_表示。
9. 下列织物中, 属于丝织物的是\_\_\_\_\_。
 

A. 驼丝锦      B. 府绸      C. 华达呢      D. 双绉
10. 府绸是棉布中一个重要的品种, 具有布身挺括、布面均匀、织纹清晰、细腻柔软、丝绸感等特性。府绸与细布相比, 经向较紧密, 经、纬向紧度之比为 5 : 3 左右, 因此, 府绸表面呈现由经纱构成的饱满的\_\_\_\_\_。

(三) 叙述和问答题 (35 分, 2、3、4 小题 9 分, 3 小题 8 分)

1. 试述苧麻织物的服用性能特点。
2. 服装衬料的定义与作用
3. 平纹、斜纹、缎纹组织的特点是什么? 各举一种面料说出它的商品名称。
4. 服装面料的性能是由哪几方面的因素决定的? 各因素主要影响面料的哪些性能?