

华东师范大学

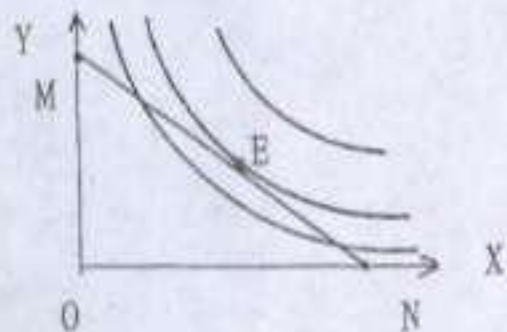
2000 年攻读硕士学位研究生入学试题

考试科目: 旅游学 (含旅游经济学和中国文化史)

招生专业: 旅游管理

## 一、名词(图形)解释(25%, 每题 5 分)

1. 塔
2. 旅游活动的人天数
3. 旅游基础设施
4. 旅游市场
5. 解释下列图形:



## 二、简答题(16%, 每题 8 分)

1. 何谓旅游价格
2. 简述丝绸之路

## 三、判断分析题

(27%, 第 1、2 小题每题 8 分, 第 3 小题 11 分)

1. 旅游资源随时间转移, 会越来越, 无法再生
2. 旅游经济活动也就是旅游活动
3. 旅游业是投资少, 见效快, 利润高的行业

## 四、论述题(32%, 每题 16 分)

1. 从我国旅游业发展的现实状况出发阐释保护中华文化遗产的重要性。
2. 试析下列论断: “如果说内燃机的出现预示着近代旅游开始向现代旅游的过渡, 那么喷气推进技术在民航中的应用则标志了现代旅游的产生”。这段话所揭示的是旅游发展进程中的哪些规律? 请运用这些规律展望二十一世纪世界旅游发展的前景。