

同济大学一九九八年硕士生入学考试试题

考试科目: 建筑构造及结构 (共2页) 学号: 131-1-3

答题要求: 字迹清楚, 回答完整, 条理清晰, 作图应符合制图标准, 可涂改, 墨线

A. 填空题: (每题3分)

1. 平屋顶屋面坡度的形成一般有_____。刚性防水屋面做法适合_____。

2. 屋顶设置檐沟, 沟底具有一定纵坡, 一般为_____, 挑檐沟深不宜小于_____毫米。

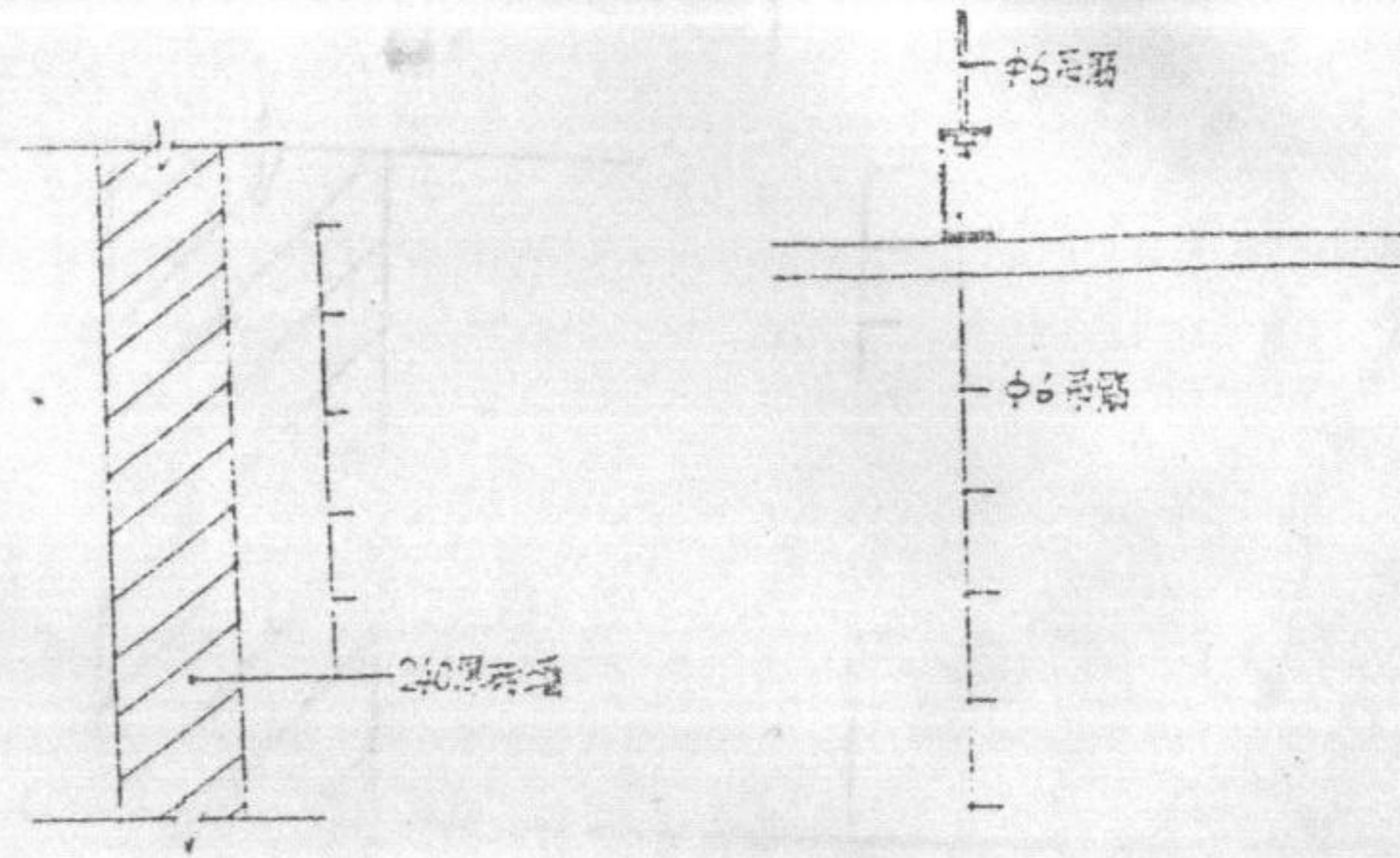
3. 一般砖墙的强度是与所采用的_____和_____的强度等级及_____有关。

4. 当地坑的长度及高度大于规定, 稳定性不好时, 应采用三种加固措施: _____, _____, _____。

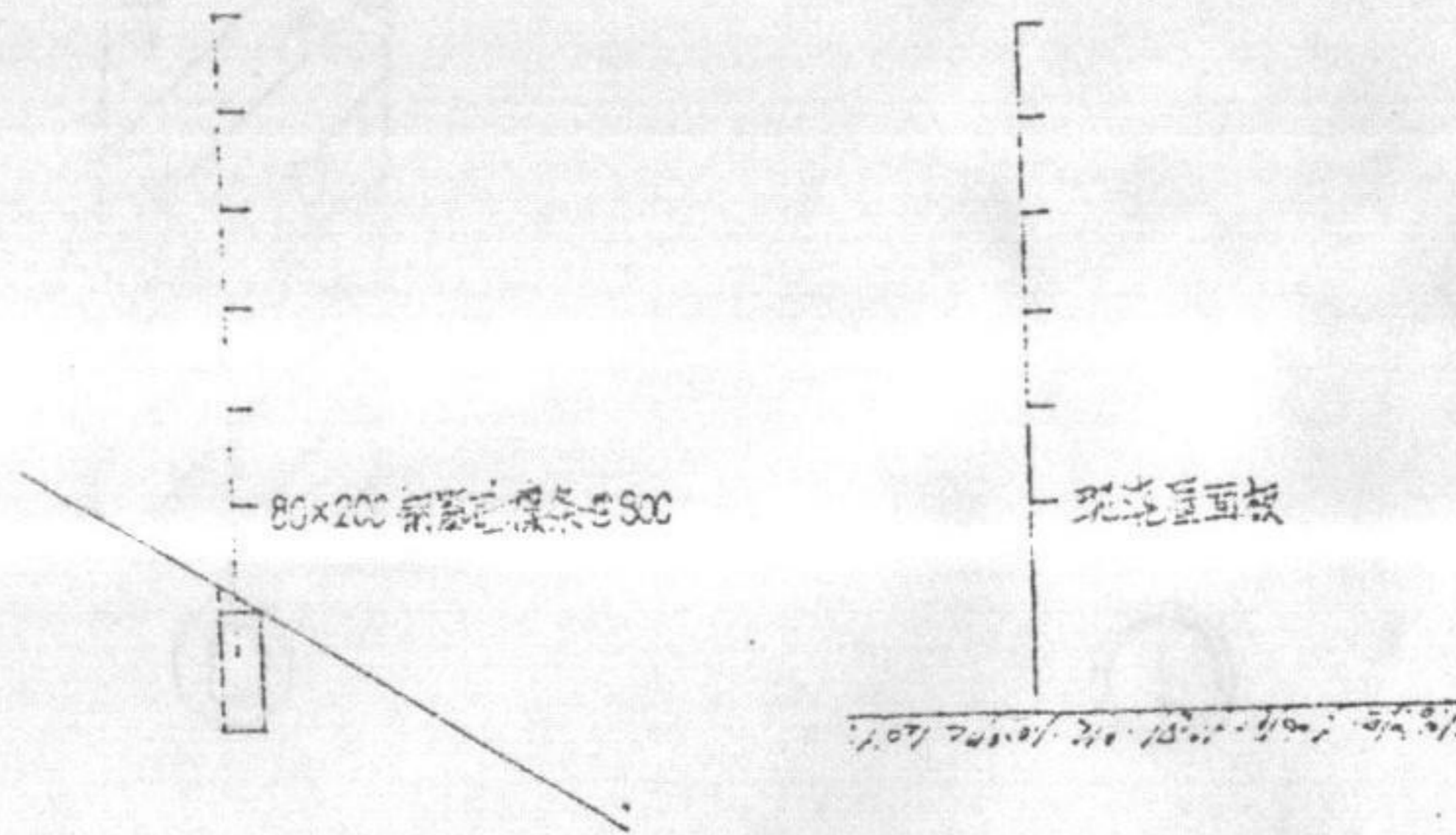
5. 解决刚性屋面防水层出现开裂而漏水, 构造上一般采取哪些措施: _____, _____, _____。

6. 在两个钢筋混凝土构件的连接构造上, 如采用焊接的, 则应考虑_____; 如采用插接的, 则应考虑_____。

B. 绘出下列图中的各构造层次(表明各层的材料名称、规格): (每题3分)



1. 50×100亚光白色面砖外墙饰面 2. 轻钢龙骨500×500全穿孔吸音板吊顶



3. 模式系统结构机平瓦屋面防水 4. 配筋细石混凝土层顶, 架空隔热层

107
7/107

同济大学一九九八年硕士生入学考试试题

考试科目：建筑构造及结构 (建筑构造) 编号：131—2
(共2页)

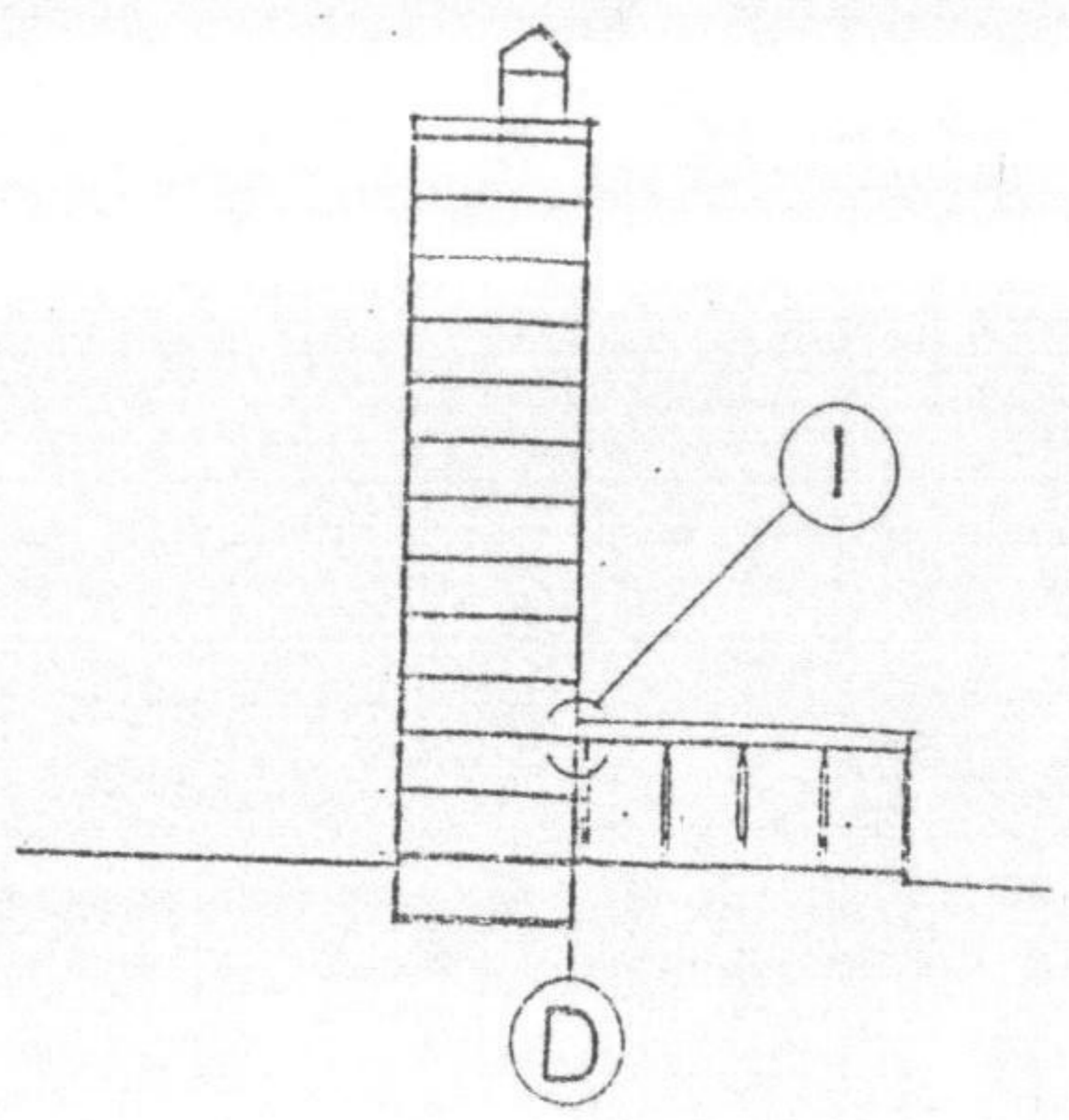
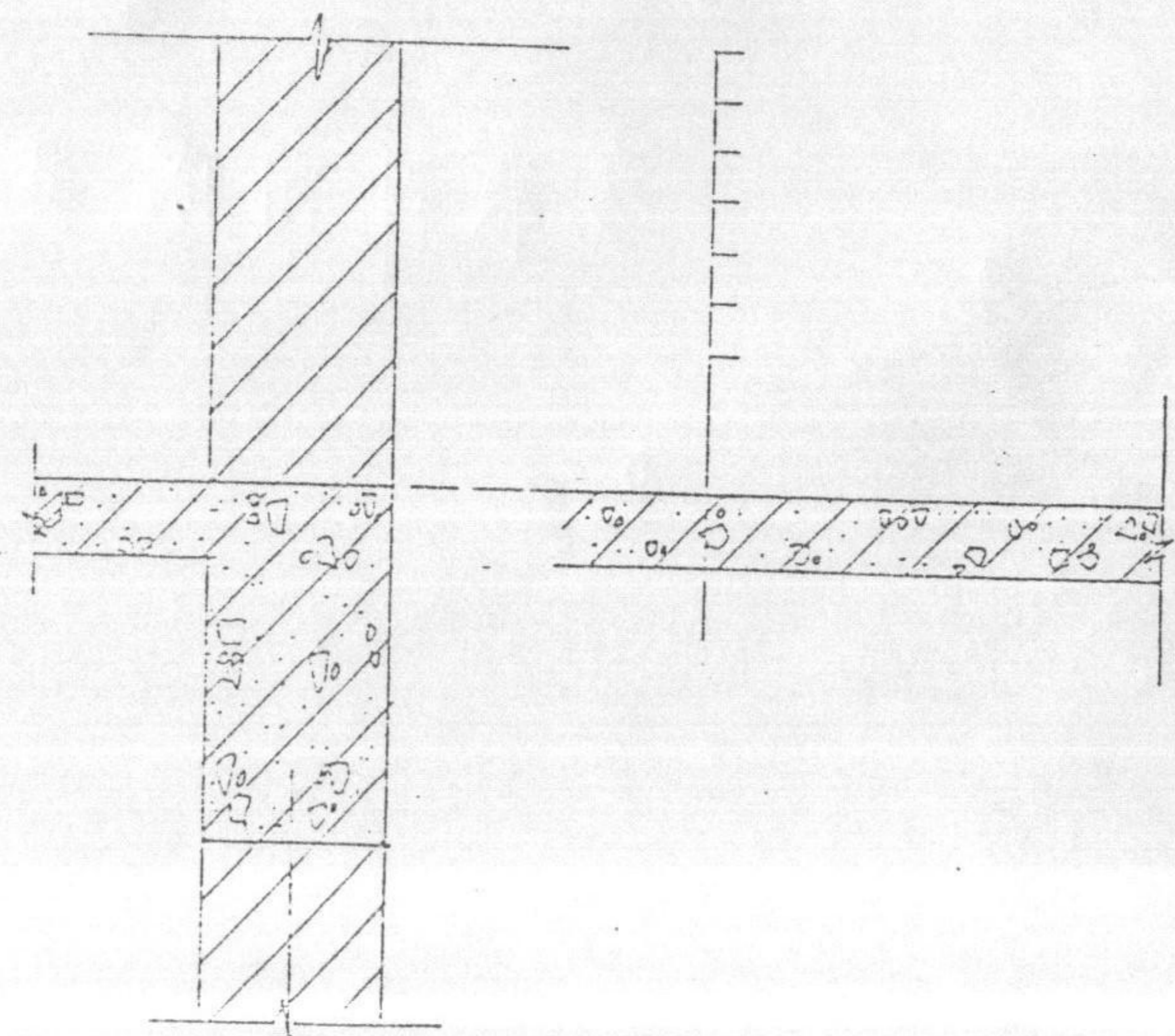
答题要求：

C、作图题：(20分)(徒手画)

某高层建筑剖面示意图(见右图)，

试完成节点①详图。条件：

现浇钢筋混凝土不上人平屋顶，柔性防水层，直接粉平顶，技术设计深度。



①

①