

同济大学一九九八年硕士生入学考试试题

考试科目: 建筑历史

编号: 141-1

答题要求: 字迹清晰, 可写在试卷背面

一、名词解释 24%

1. 楼阁式塔
2. 避暑山莊
3. 颐和园
4. 错景
5. 枯山水
6. 伊斯兰园林
7. 莫干山
8. 颐和园

二、填空题 18%

1. 中国古典园林的主要类型有三种: 皇家园林、私家园林、寺庙园林。
2. 颐和园中, 昆明湖东岸的谐趣园, 在乾隆皇帝题名为“谐趣园”, 这是我国皇家园林中唯一的“小园”。

3. 世界四大文明古国是: 古埃及、古巴比伦、古印度、中国。
4. 《洛阳名园记》的作者是: 李德裕, 书记述了北宋时期洛阳城内比较著名的园林共: 20处。
5. 欧洲中世纪的二种园林形式: 修道院花园和城堡花园。
6. 试举在意大利的文艺复兴式园林二处: 佛罗伦萨的波波里花园、帕拉迪欧花园。
7. 写出英国自然风景园最有代表性设计者四位: 布朗、肯默、柯布西耶、赖特。
8. 举一例法国古典主义园林最主要的代表案例: 凡尔赛宫花园, 其设计者是: 勒诺特。
9. 在英国: 凡尔赛宫花园, 是由: 勒诺特引入的。

三、绘图题 12%

1. 古埃及宫殿的平面或透视图
2. 欧洲古典的凯旋门立面或透视图
3. 苏州五亭桥的立面或透视图

同济大学一九九八年硕士生入学考试试题

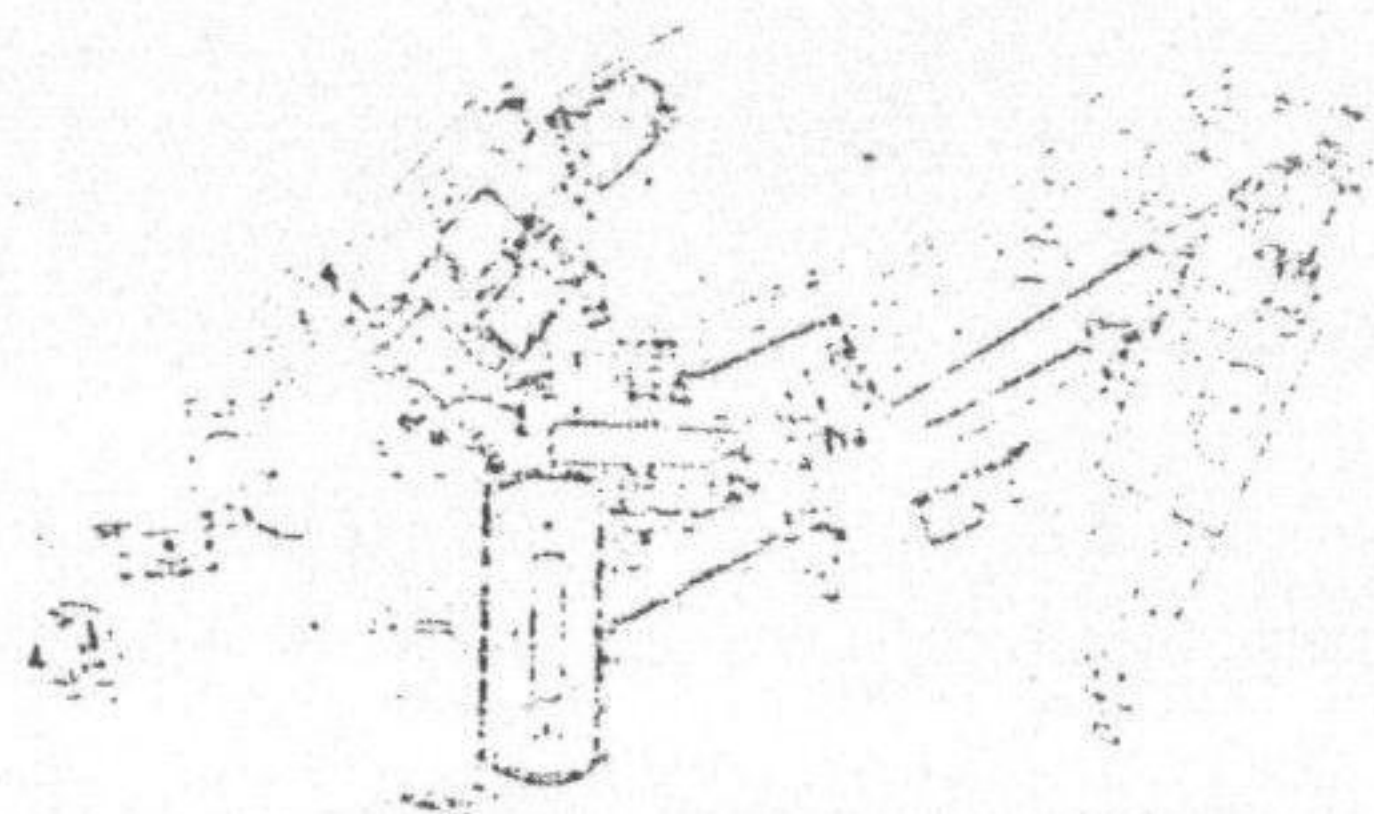
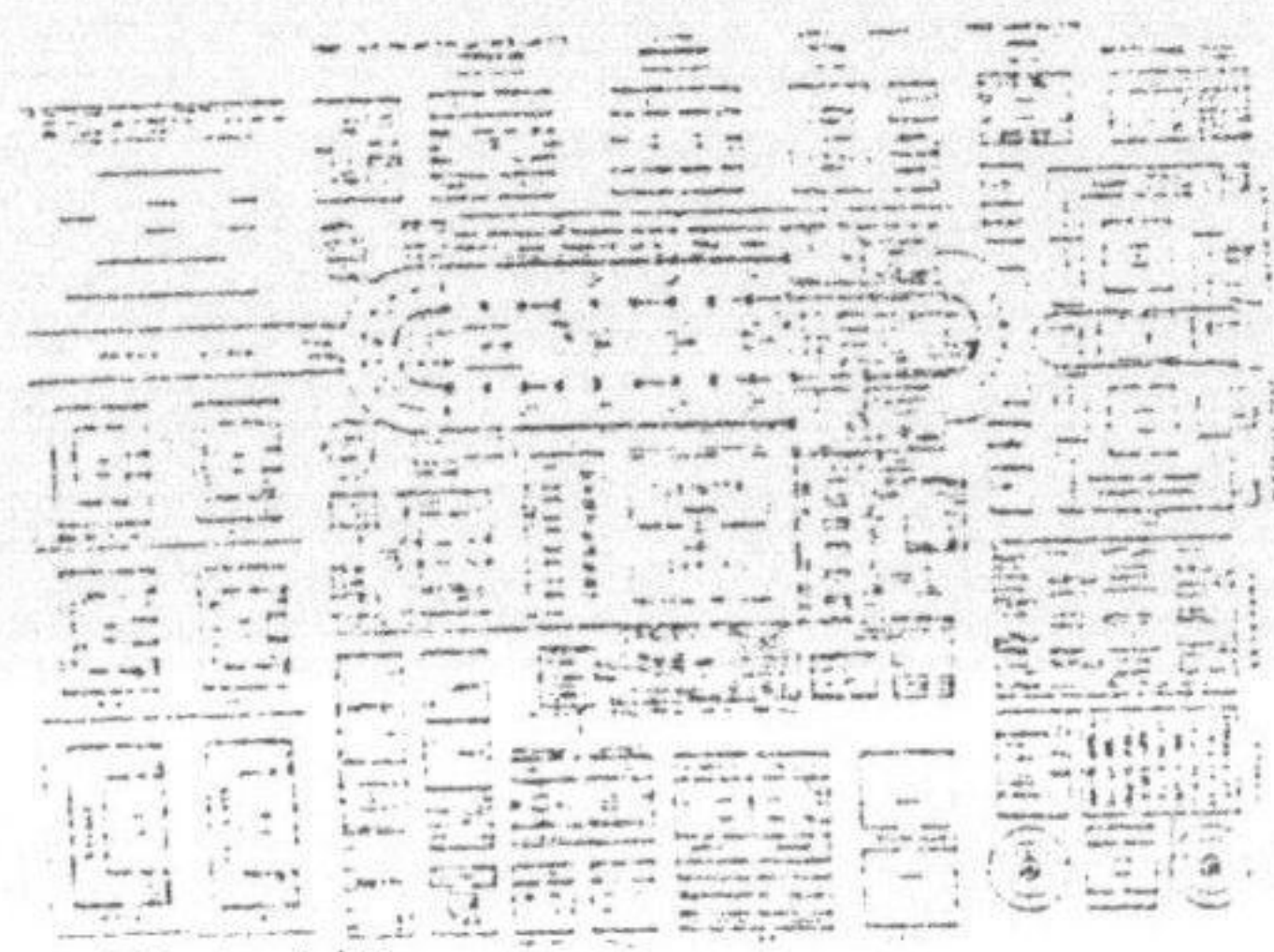
考试科目：建筑与园林史

编号：141-2

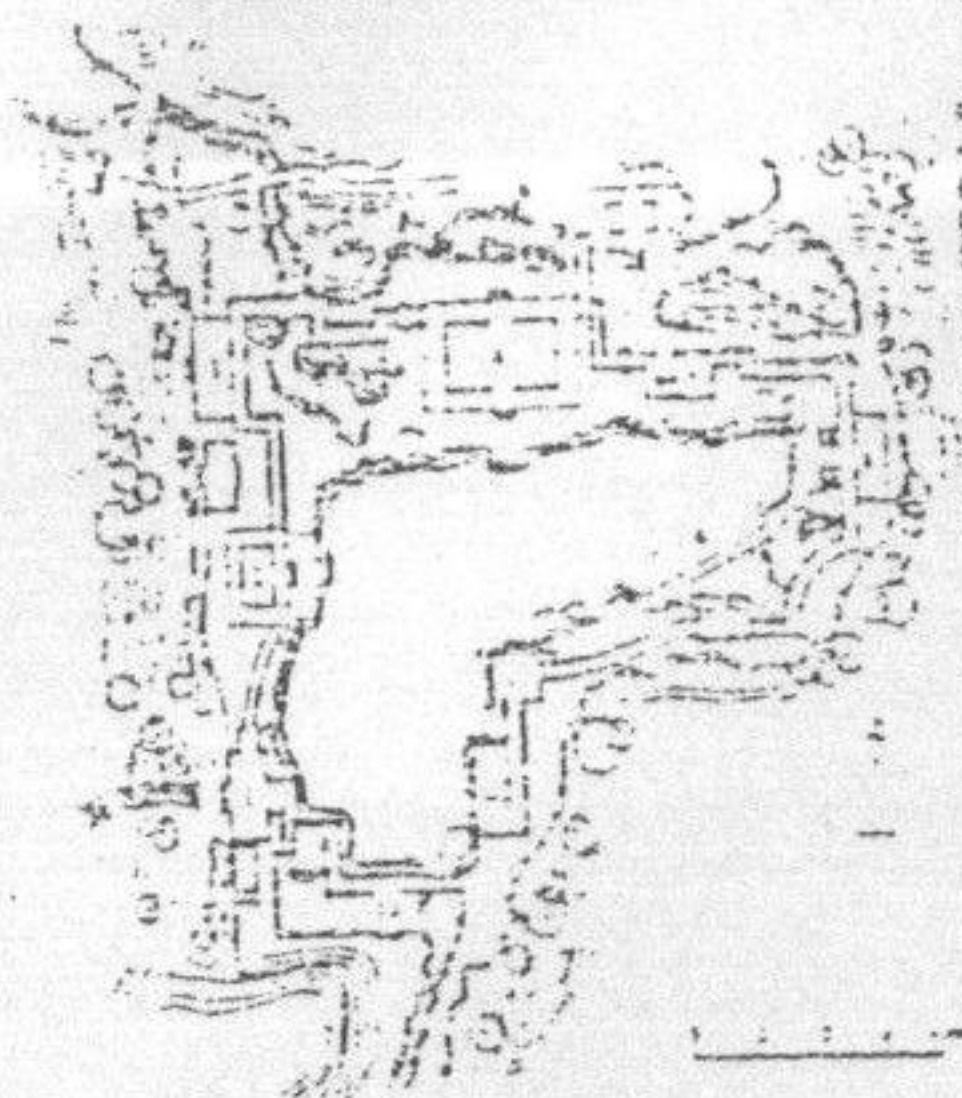
答题要求：字迹清晰，写在试卷上

四、识图题 18% (写出制图符号名称和图名)

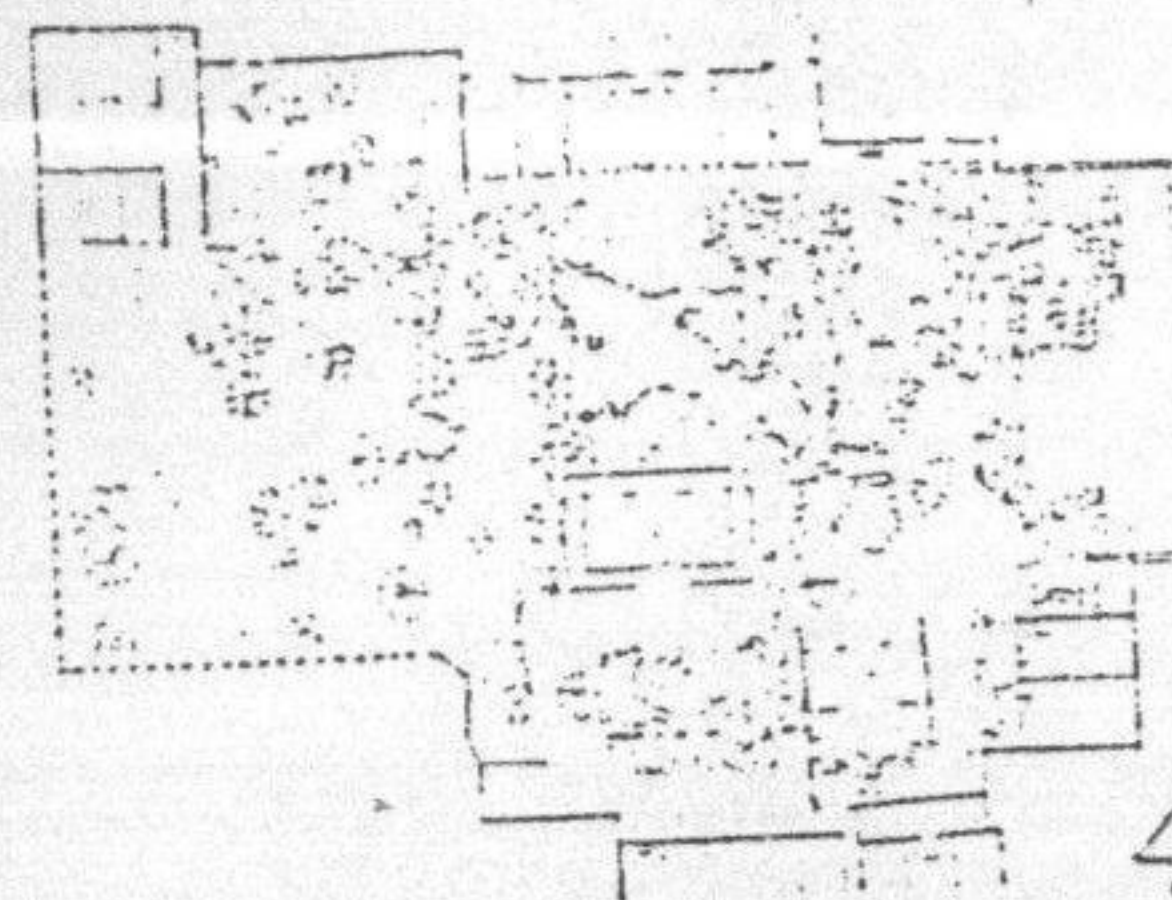
1. 名称 _____
图名 _____;
2. 名称 _____
图名 _____;
3. 名称 _____
图名 _____;
4. 名称 _____
图名 _____;
5. 名称 _____
图名 _____;
6. 名称 _____
图名 _____。



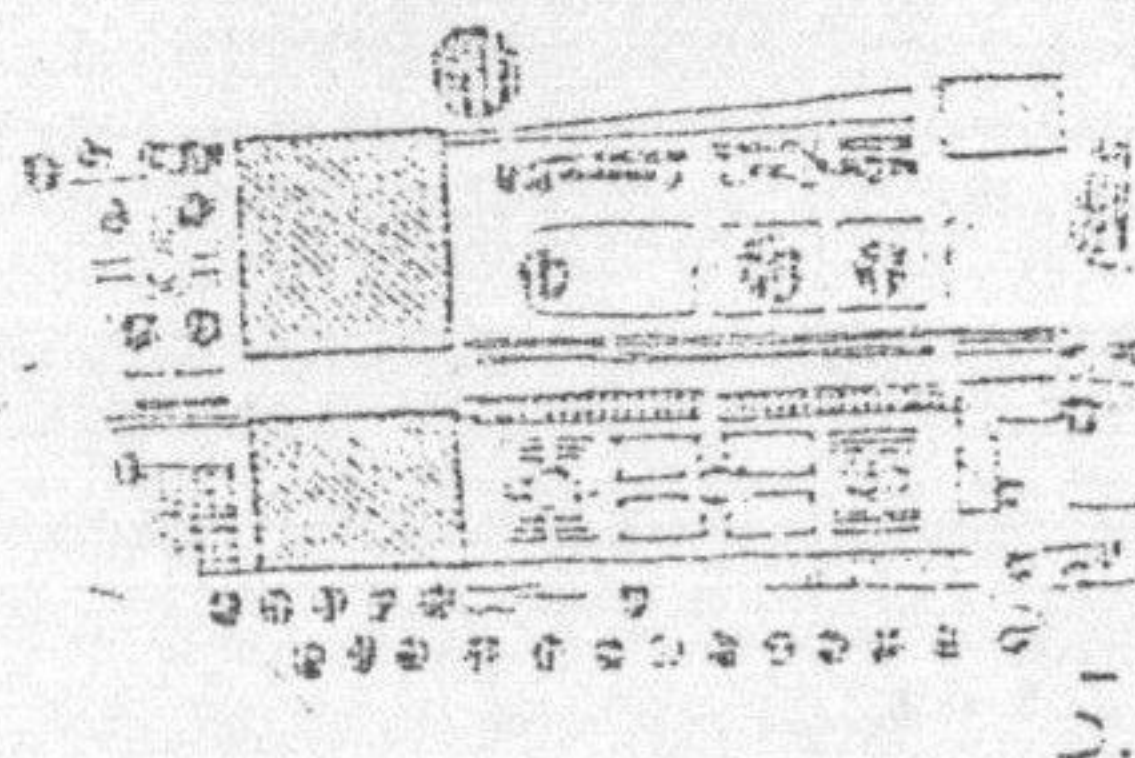
2.



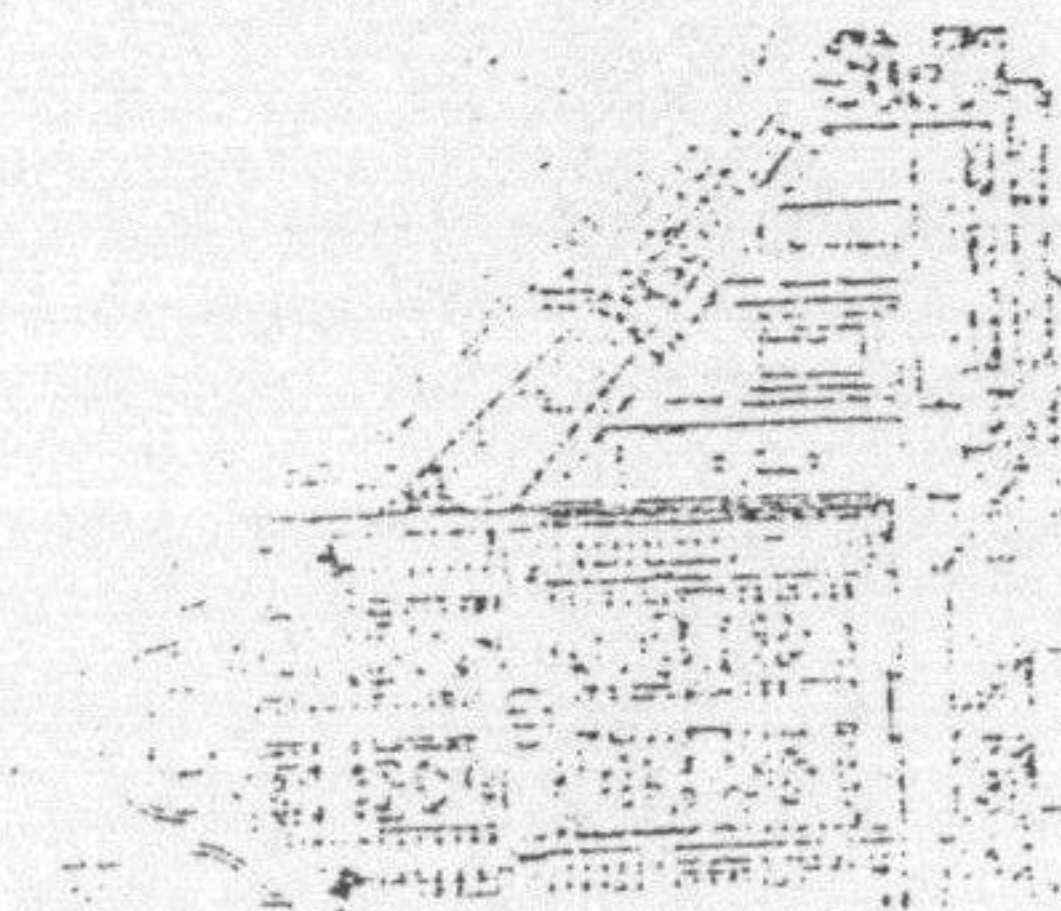
3.



4.



5.



6.

三、简答题 28%

1. 法国古典主义园林与意大利巴洛克园林，在设计手法和园林要素上相差不多，试述两者的区别。
2. 中国传统园林的主要艺术上特点是什么？并简述英国风景园产生的原因和背景。