

哈尔滨工业大学

2001 年研究生考试试题

考试科目：建筑构造与结构选型

建筑构造试题（70 分）

一、填空（每空 1 分，共 10 分）

- 1、对多水或防水要求高的房间，应在垫层或结构层与面层之间设防水层。为防止房间四周墙体受水，应将防水层（ ）。遇门时应将防水层（ ）。
- 2、为避免顺窗面淌下的雨水聚集窗洞下部或沿窗下槛与窗洞之间的缝隙向室内渗流，也为了避免污染外墙面，应在窗洞下部靠室外一侧设置（ ）。
- 3、门框的断面与窗框的断面形状基本相同，其断面尺寸约为（ ）（毛料尺寸）
- 4、伸缩缝的宽度一般为（ ）。
- 5、目前我国采用的小型砌块的主块外形尺寸多为（ ），辅块尺寸为（ ）。
- 6、墙面粘贴壁纸时要防止出现（ ），并使对缝拼接处（ ）。
- 7、我国建筑模数协调统一标准采取的基本模数的数值为（ ）。

二、定义解释（每题 2 分，共 8 分）

- 1、地基
- 2、基础
- 3、散水
- 4、泛水

三、简答题（每题 4 分，共 12 分）

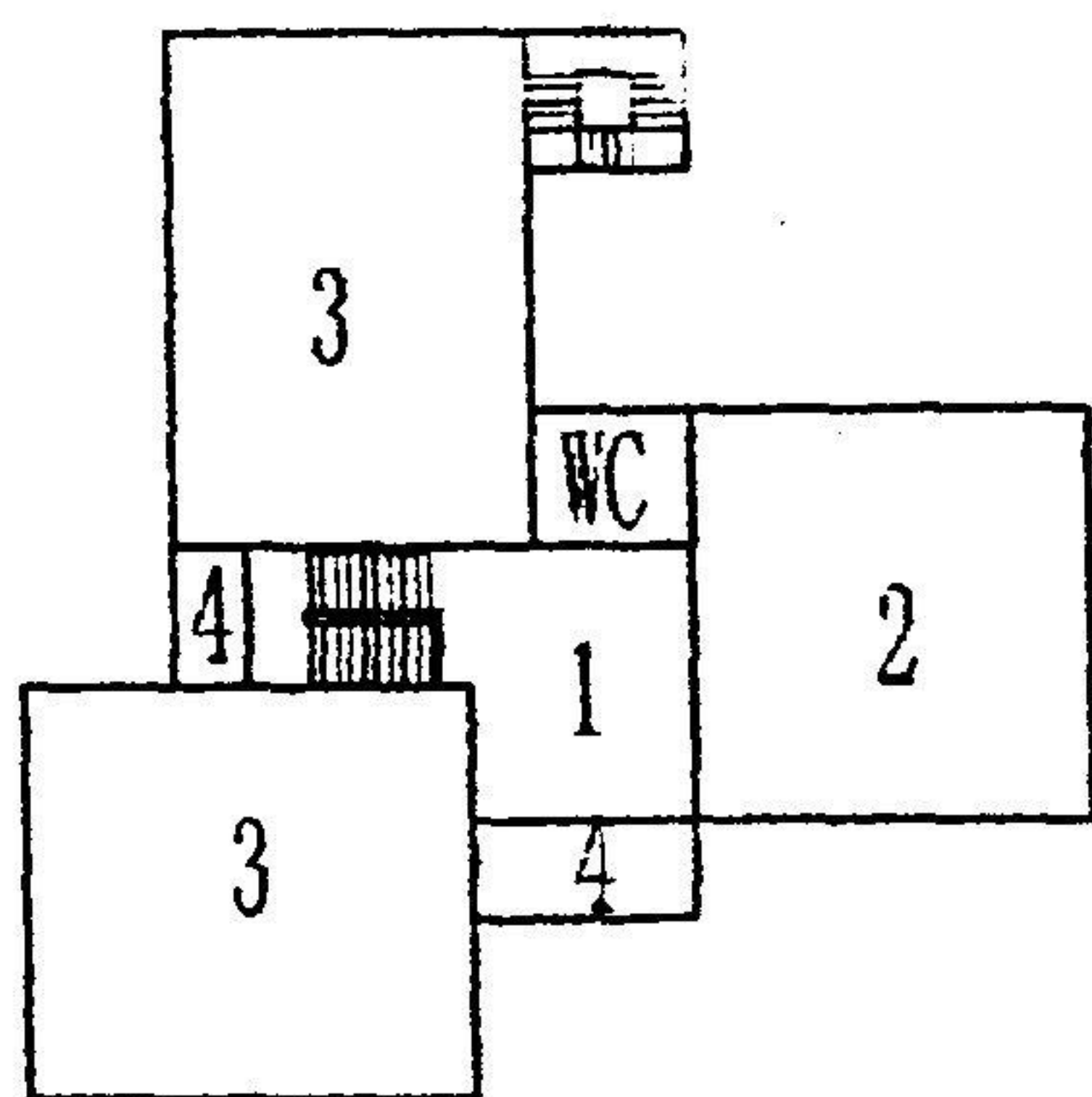
- 1、决定墙体构造的主要因素有哪些？
- 2、整浇式钢筋混凝土楼梯常见的结构形式有哪几种？各有何特点？
- 3、什么情况下地下室可只做防潮处理？做法有哪些？

四、构造设计（共 40 分）

- 1、做一个屋顶花园的屋面构造方案设计，要求设计檐口和屋面两个部位的节点构造详图，应注明所用材料及主要控制尺寸。（20 分）
- 2、绘制大板建筑勒脚水平缝构造节点，要求注明所用材料及主要控制尺寸。（10 分）
- 3、已知某舞厅地面为弹性地板，请绘制其构造节点详图。要求注明所用材料及主要控制尺寸。（10 分）

结构选型试题（30 分）

- 1、什么叫框架剪力墙结构体系？与框架结构比较，该体系在建筑 and 结构方面有何特点？（5 分）
- 2、试为一平面为 $45 \times 45\text{m}$ 的综合体育训练馆选择三种合理可行的屋盖结构方案。要求绘出屋盖结构布置简图、支撑结构布置简图以及外部造型简图。（15 分）
- 3、试为某图书馆建筑（平面如图）确定满足功能、室内观感梁洁（不吊顶）、合理、经济的结构方案。要求绘出承重结构（墙、柱、梁），布置并估计阅览室现浇楼盖梁的截面尺寸及板厚。（10 分）



1. 休息厅
2. 阅览室
3. 书库
4. 阳台

