

河北大学 2011 年博士研究生入学考试试题

(套别: A)

学科、专业	研究方向	考试科目	备注
世界经济	世界经济理论	国际经济学	

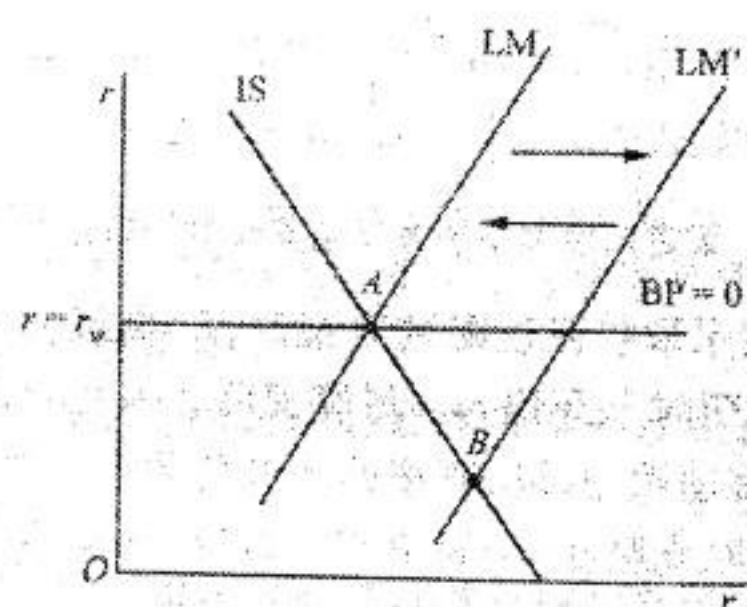
所有答案均答在答题纸上, 答在本试题纸上无效。

一、简答题 (共 30 分, 每小题 15 分; 要求论点明确、论述清楚、语言简练。)

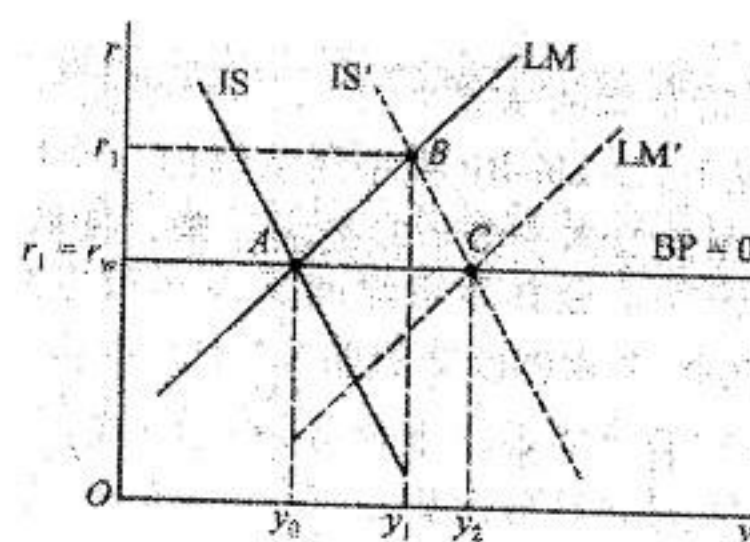
- 1、汇率在长期和短期内各是由什么因素决定的?
- 2、简述雷布津斯基定理和斯托尔帕——萨缪尔逊定理的内容和含义。

二、论述题 (共 70 分, 其中第一小题 42 分、第二小题 28 分; 要求论点明确、论据充足、论证合理充分、方法得当、逻辑性强。)

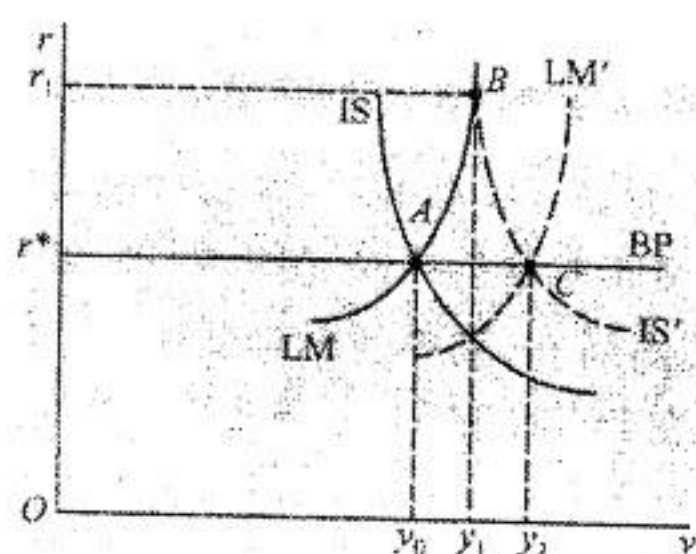
- 1、根据所给图形, 分别阐述固定汇率下资本完全流动时, 货币政策、财政政策和汇率政策的效果。(可在答题纸上画出草图进行分析)



固定汇率制下资本完全流动时的货币政策



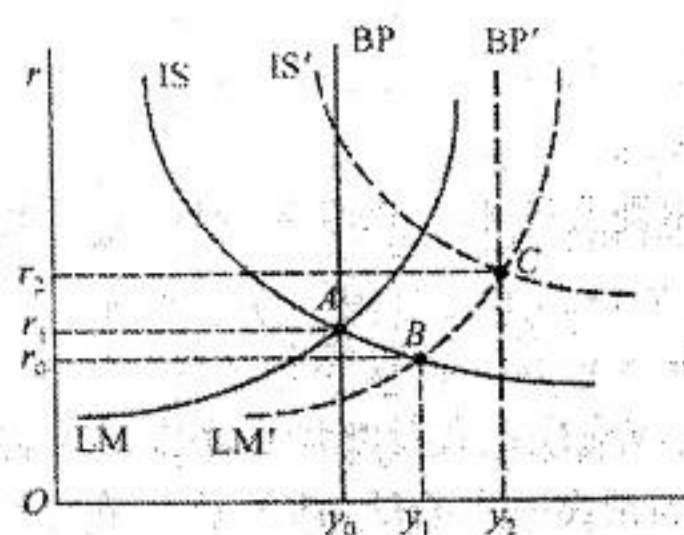
固定汇率制下资本完全流动时的财政政策



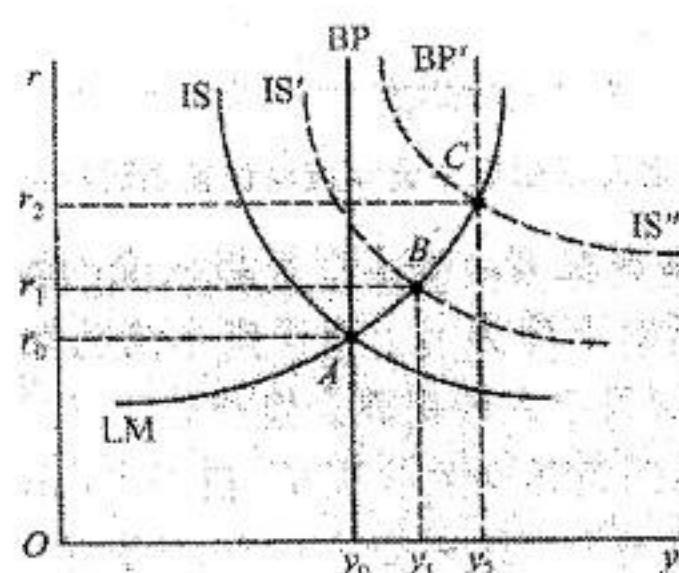
固定汇率制下资本完全流动时的汇率政策

20
60

2、根据所给图形，分别阐述浮动汇率下资本完全不流动时，货币政策和财政政策的效果。（可在答题纸上画出草图进行分析）



浮动汇率制度下资本完全不流动时的货币政策



浮动汇率制度下资本完全不流动时的财政政策