

2012 年硕士研究生入学初试试题

科目代码: 502 科目名称: 专业综合(设计基础)

注: (1) 本试题共 1 页。

(2) 答题纸由我校提供, 未使用我校提供的答题纸作答的一律无效。

一、从虎、鹤、鱼(见附图 1-7)中提取设计元素应用于专业设计。各出三个设计方案(草图), 共计三组 9 个方案。(45 分)

二、从上面三组中每组选一个设计方案为基础发展成彩色效果图。(45 分) 本题说明: 工具不限、不做设计说明。

三、选做题。阅读下面的背景资料; 根据自己专业从下列三个题中选一题做。(60 分)。本题说明: 工具不限、设计说明限用黑色碳素笔。

燕山大学(校徽见附图 8)北倚燕山、南临渤海, 学校占地面积 4000 亩, 建筑面积 100 万平方米。现有教职工 3000 人, 其中专职教师 2000 人; 教师中教授 356 人(含博士生导师 147 人), 副教授 471 人。现有普通高等教育在校生 39000 人。

燕山大学艺术与设计学院始建于 1993 年, 现有教职工 100 多人, 有工业设计、艺术设计、雕塑和音乐表演等专业, 在校生 1600 余人, 设计艺术学和音乐表演研究生 100 余人。

A、工业设计方向: 为燕山大学艺术与设计学院院庆 20 周年(1993-2013)设计纪念品三件(或单独、或系列)。要求: (1) 每个纪念品出三个方案。(2) 从每组三个方案中选一个发展成最终方案画彩色效果图, 共计三个效果图。

B、视觉传达方向: (1) 设计燕山大学艺术与设计学院标志、中文标准字和标准色(色值不必标注)。(2) 设计燕山大学艺术与设计学院标志与中文标准字组合规范, 需标注比例。(3) 设计燕山大学艺术与设计学院吉祥物一个。

C、环境艺术设计方向: 在燕山大学艺术与设计学院教学楼前 200×400 米的空地上做广场设计。要求: (1) 要有休闲等实用功能, 有雕塑、景墙、绿化、水景及相关设施。(2) 画平面图、彩色效果图。

附图:



图 1



图 2

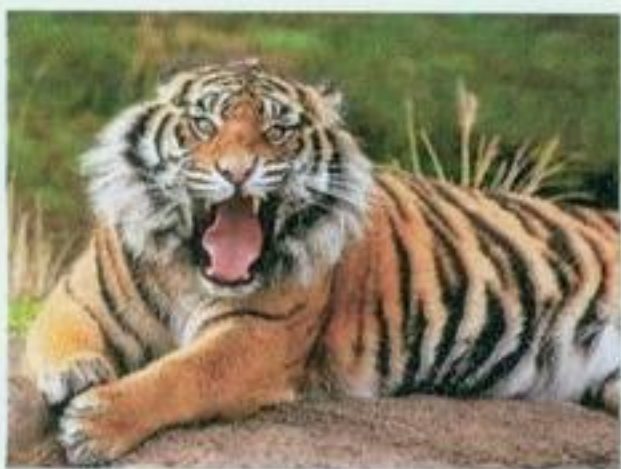


图 3



图 4



图 5

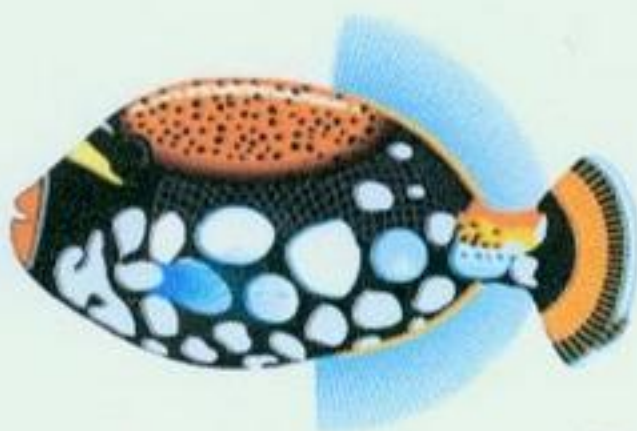


图 6



图 7



图 8