

河北工业大学 2007 年攻读硕士学位研究生入学考试试题

45
[A]科目名称 专业设计科目代码 ④501共 2 页适用专业 设计艺术学（室内方向）

题目：小康之家居室设计

条件：建筑面积 159.61 平方米，套内面积 123.75 平方米，净高 2.8 米，砖混居室一套(见附图)。(依设计构思在不影响建筑结构前提下，可适当做些改造调整。)

雇主概况：父：企业管理人员

母：大学教师

儿：爱好体育的高中生

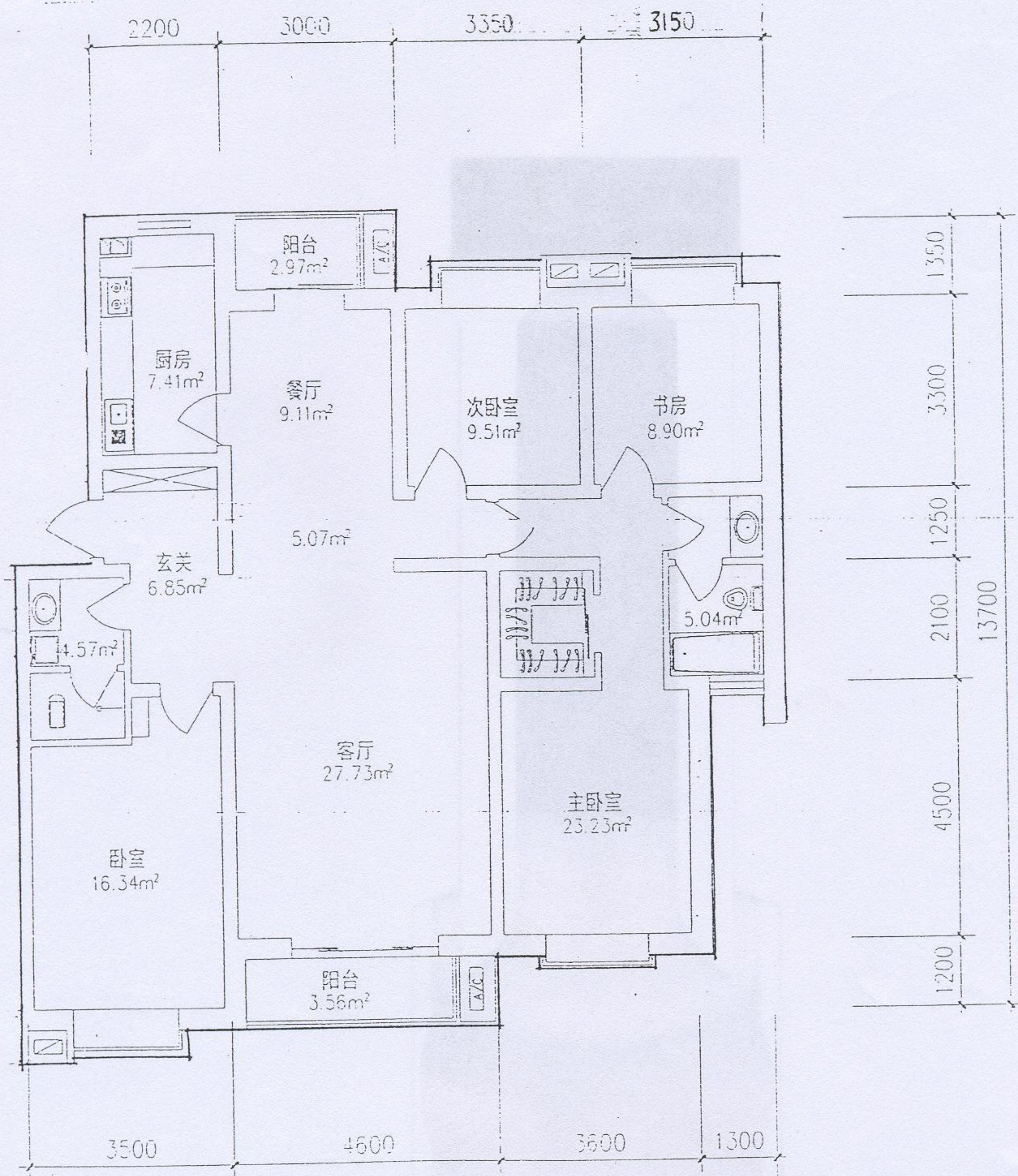
设计要求：按 1:100 比例做总体平面图及天花图各一张，按 1:30 比例做两个空间主立面图各一张，节点图两张（比例不限）。相应空间透视图两张，工具、风格不限。

另附 200 字左右简要设计说明。（以上内容在规定时间内画在 1 号图纸上）

评分标准：1、空间布置合理，动线流畅自然。

2、比例尺度适当，风格表达清晰。

3、功能实用，造价经济，美观新颖。



附图 1:100