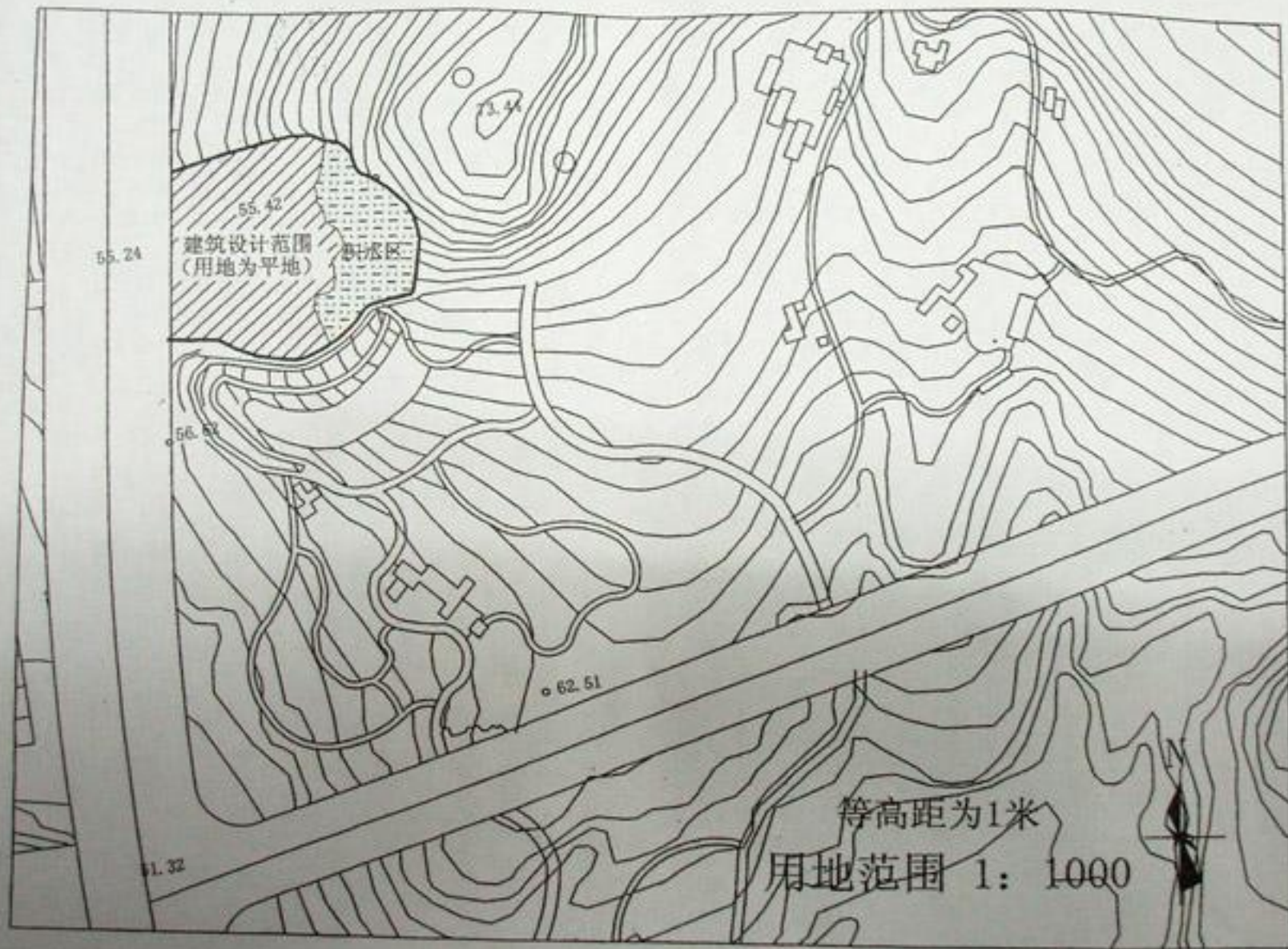


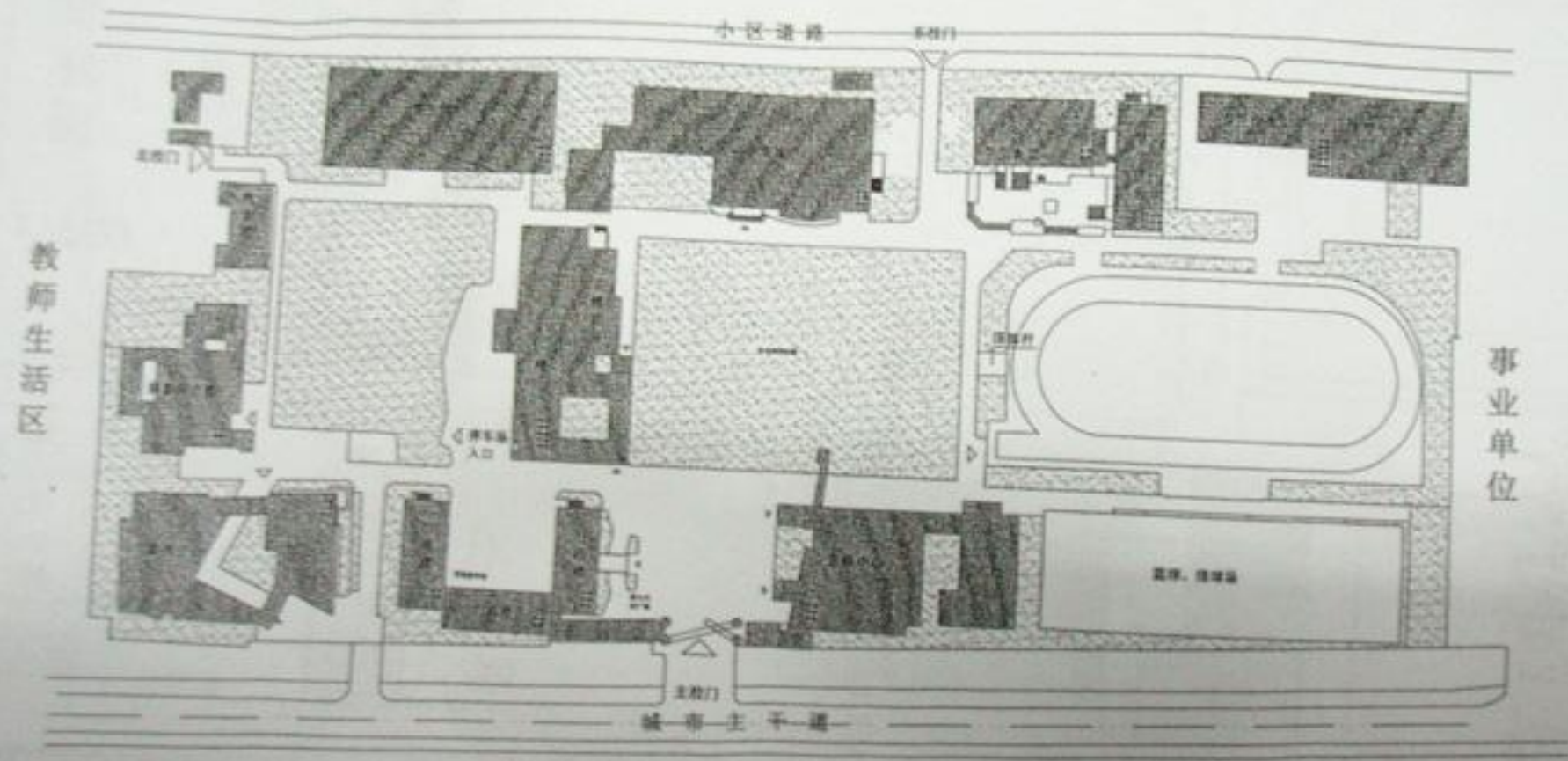
北京林业大学

2005年硕士研究生入学考试园林建筑设计试题

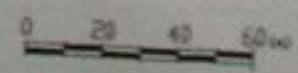
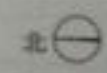
题目：风景区小型景观建筑设计

1. 位置：位于中国北方某滨海城市的城市近郊小型风景区的出入口附近。
2. 建筑用地：位于一长×宽约36×26米（详见图）的废弃采石矿坑内的平地上，坑内现有积水池保留。
3. 设计内容：以小型茶室或酒吧为主要内容，兼具值班管理的风景区建筑，主要包括门厅约60 m²，茶室（或酒吧间）约120 m²，操作间约40 m²，卫生间约8 m²，储藏室约10 m²，值班室（可与管理用房合用）约20 m²等。建筑面积宜控制在约200-300 m²（平台，露台不计入建筑面积）。
4. 设计要求：建筑要考虑与废弃采石矿坑及山体的关系。建筑风格不限，建筑层高1-3层。
5. 图纸内容：建筑平面一张（1:100）；建筑立面一张（1:100）；建筑剖面一张（1:100，需反映建筑与山体关系）；总平面一张（1:1000，周围等高线等环境内容示意即可）；效果图一张（视点不限）；设计说明约200字。
6. 设计工具：一律用三号图纸手绘表现（420mm×297mm）；图纸三至五张；纸张种类不限；用笔类型不限；着色与否不限；使用尺规与否不限。
7. 注，*考号和姓名必须写在所画图纸左上角4cm²范围内。*





教学区总平面 1: 1500



注：地图区图为B4纸张