

北京林业大学

2005年硕士研究生入学考试

试题

园林设计试题

——校园规划与设计

中国华北地区电影艺术高校校园需要根据学校的发展进行改造。校园北临事业单位,南接教师居住小区,东、西两侧为城市道路。校园内部分区明确,南部为生活区,北部为教学区,主楼位于校园中部,其西侧为主出入口(详见总平面图),校园建筑均为现代风格。随着学校的发展,人口激增,新建筑不断增加,用地日趋紧张,户外环境的改造和重建已成为校园建设的重要问题。当前,校园户外环境建设急需解决两方面问题:

1 校园景观环境无特色。既没有体现出高校所应具有的文化氛围,更无艺术院校的气质。

2 未能提供良好的户外休闲活动和学习交流空间。该校校园绿地集中布置于主楼南北两侧,是其外部空间的主要特征。由于没有停留场所,师生对绿地的体味基本上是“围观”或“践踏”两种方式,因此需要对校园内的外部空间进行重新功能整合和界定,以满足使用要求并形成亲人的外部空间体系。

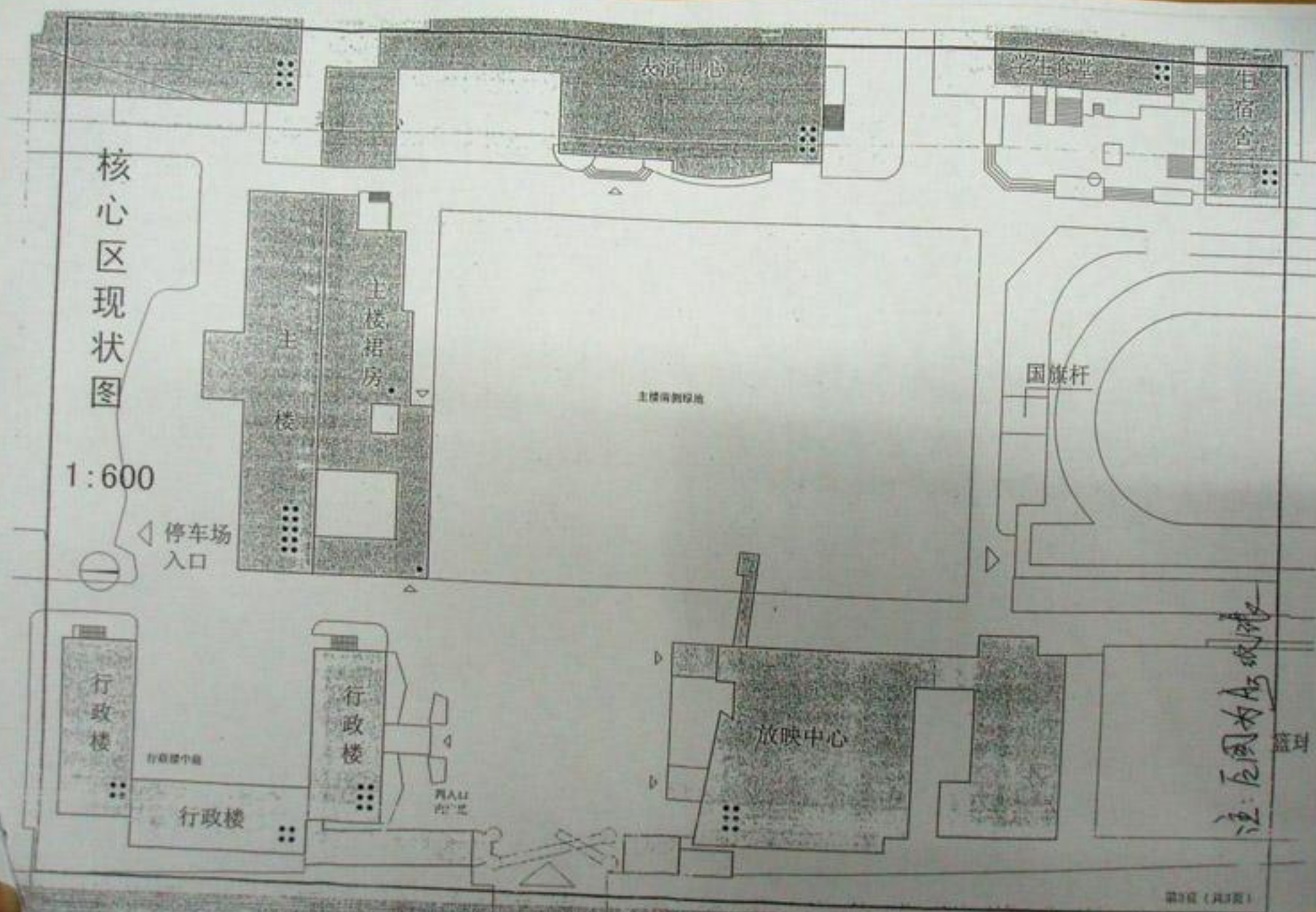
本次规划和设计需要完成:

1 户外空间概念性规划图:根据你的设想,以分析图的方式,完成校园户外空间的概念性规划,并结合文字,概述不同空间的功能及所应具有的空间特色和氛围,文字叙述你在规划中对树种选择的设想。图纸比例1:1500。

2 中心区设计图:在户外空间概念性规划的基础上,完成校园中心区设计。校园中心区是指以西出入口内广场、行政楼中庭和主楼南部绿地为核心的区域(如图,灰色方框内),设计中应充分体现其校园文化特征,并满足多功能使用要求。图纸比例1:600。

3 中心区效果图:请在一张图符为A3的图纸上完成效果图2张,鸟瞰或局部透视均可。

注:校园内路网可根据需求调整。主楼北侧绿地地下已规划地下停车场,地面不考虑停车需求。第二页和第三页为规划设计底图,概念性规划和中心区设计图可直接在第二、第三页上完成,也可用自带纸。所有图纸纸张类型不限,图幅为A3。



核心区现状图

1:600

停车场入口

主楼前绿地

国旗杆

行政楼

行政楼中庭

行政楼

行政楼

西入口

放映中心

注：后图为A区现状图

蓝对