

北京林业大学

2006 年硕士研究生入学考试

园林设计试题

华北地区某城市市中心有一面积 60 公顷的湖面, 周围环以湖滨绿带, 整个区域视线开阔, 景观优美。近期拟对其湖滨公园的核心区进行改造规划, 该区位于湖面的南部, 范围如图, 面积约 6.8 公顷。核心区南临城市主干道, 东西两侧与其它湖滨绿带相连, 游人可沿道路进入, 西南端接主出入口, 为现代建筑, 不需改造。主出入口西侧(在给定图纸外)与公交车站和公园停车场相邻, 是游人主要来向。用地内部地形有一定变化(如图), 一条为湖体补水的引水渠自南部穿越, 为湖体常年补水。渠北有两栋古建需要保留, 区内道路损坏较严重, 需重建, 植被长势较差, 不需保留。

1. 内容要求:

1.1 核心区用地性质为公园用地, 建设应符合现代城市建设和发展的要求, 将其建设成为生态健全、景观优美、充满活力的户外公共活动空间, 为满足该市居民日常休闲活动服务。该区域为开放式管理, 不收门票。

希望考生在充分分析现状特征的前提下, 提出具有创造性的规划方案。

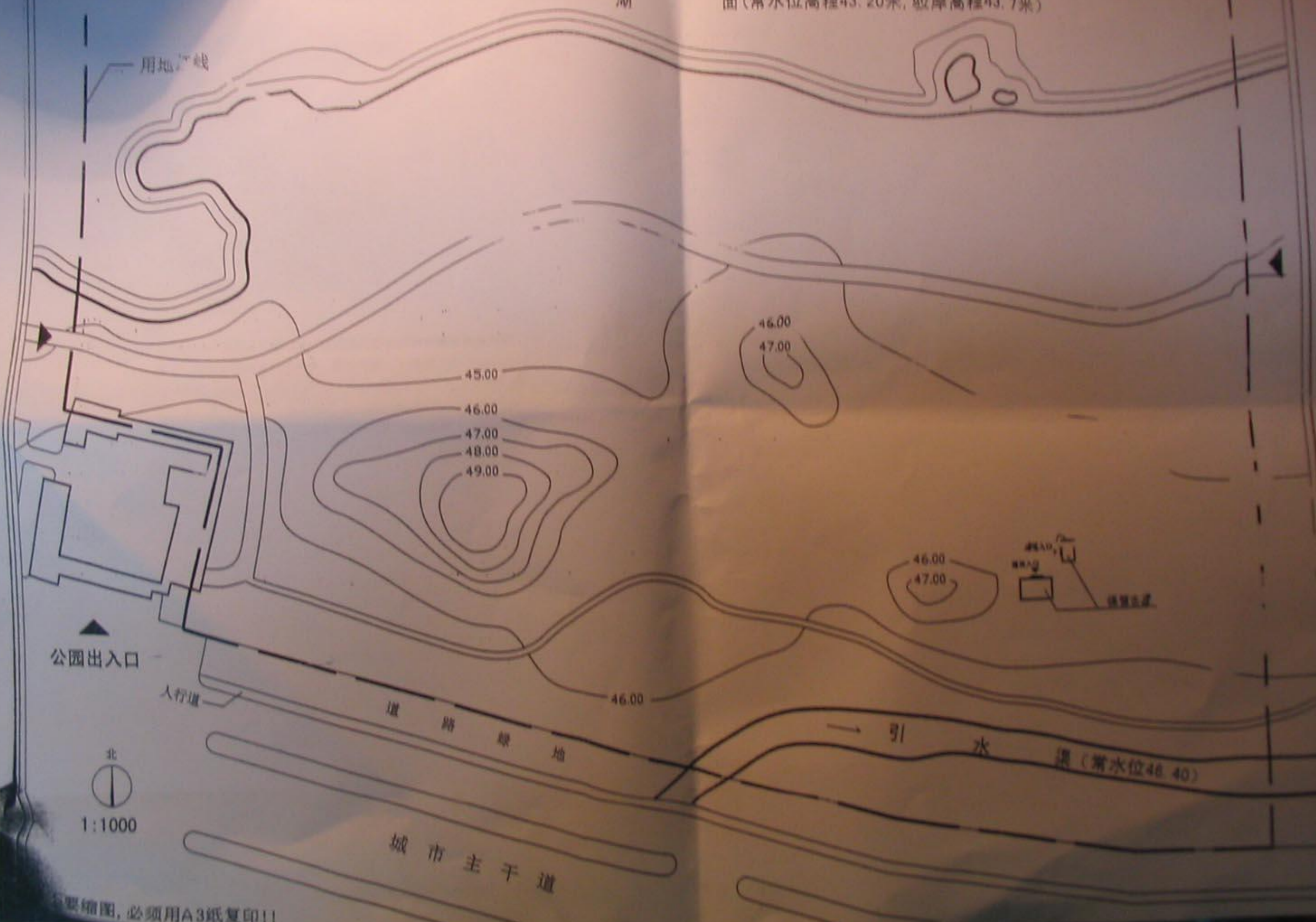
1.2 区内休憩、服务、管理建筑和设施参考《公园设计规范》的要求设置。

区域内绿地面积应大于陆地面积的 70%, 园路及铺装场地面积控制在陆地面积的 8%—18%, 管理建筑应小于总用地面积的 1.5%, 游览、休息、服务、公共建筑应小于总用地面积的 5.5%。

除其它休息、服务建筑外, 原有的两栋古建面积一栋为 60 平方米, 另一栋为 20 平方米, 希望考生将其扩建为一处总建筑面积(包括这两栋建筑)为 300 平方米左右的茶室(包括景观建筑等

湖面(常水位高程43.20米, 驳岸高程43.7米)

用地界线



公园出入口

人行道

道路绿地

引水渠 (常水位46.40)

城市主干道



1:1000

重要缩图, 必须用A3纸复印!!