

北京师范大学
2003 年招收攻读硕士学位研究生入学考试试题

专业：第四纪地质学
研究方向：第四纪环境

科目代码：480
考试科目：地貌学

一、名词解释（每小题 6 分，共 36 分）

- 1、山麓剥蚀面
- 2、河流均衡剖面
- 3、河流袭夺
- 4、冰斗
- 5、冰楔（多边形构造土）
- 6、海岸泥沙纵向运动

二、简答题（每小题 10 分，共 40 分）

- 1、绘图说明岩溶水的分带及其在喀斯特地貌过程中的影响。
- 2、简述风向特征与风积地貌之间的关系。
- 3、试分析基岩海岸的演化过程和趋势。
- 4、野外如何用地貌方法判断断层的水平运动？

三、综述题（第 1 小题 20 分，第 2 小题 24 分，共 44 分）

- 1、绘图说明横向环流的特征及其在河流地貌形成演化过程中所起的作用。
- 2、试分析温度在地貌形成演化过程中所起的作用。本题的回答要求分别描述温度在对其所能影响的地貌塑造过程中的作用，并在此基础上对温度影响地貌的作用途径进行综合分析。

四、分析题（30 分）

下页中的图 1 和图 2 分别是我国某地的地形图及河流在出山口处的横切剖面图。你能从中提取出哪些关于区域断层活动历史和气候演变这两方面的信息？

图例说明如下：

Malan loess: 晚更新世马兰黄土

Lishi loess: 中更新世离石黄土（本剖面中仅有离石黄土的顶部部分）

Alluvial fan deposits: 洪积扇沉积

Basic rock: 基岩

Village: 村庄

Channel: 水渠

I、II、III: 代表从新到老的三期洪积扇

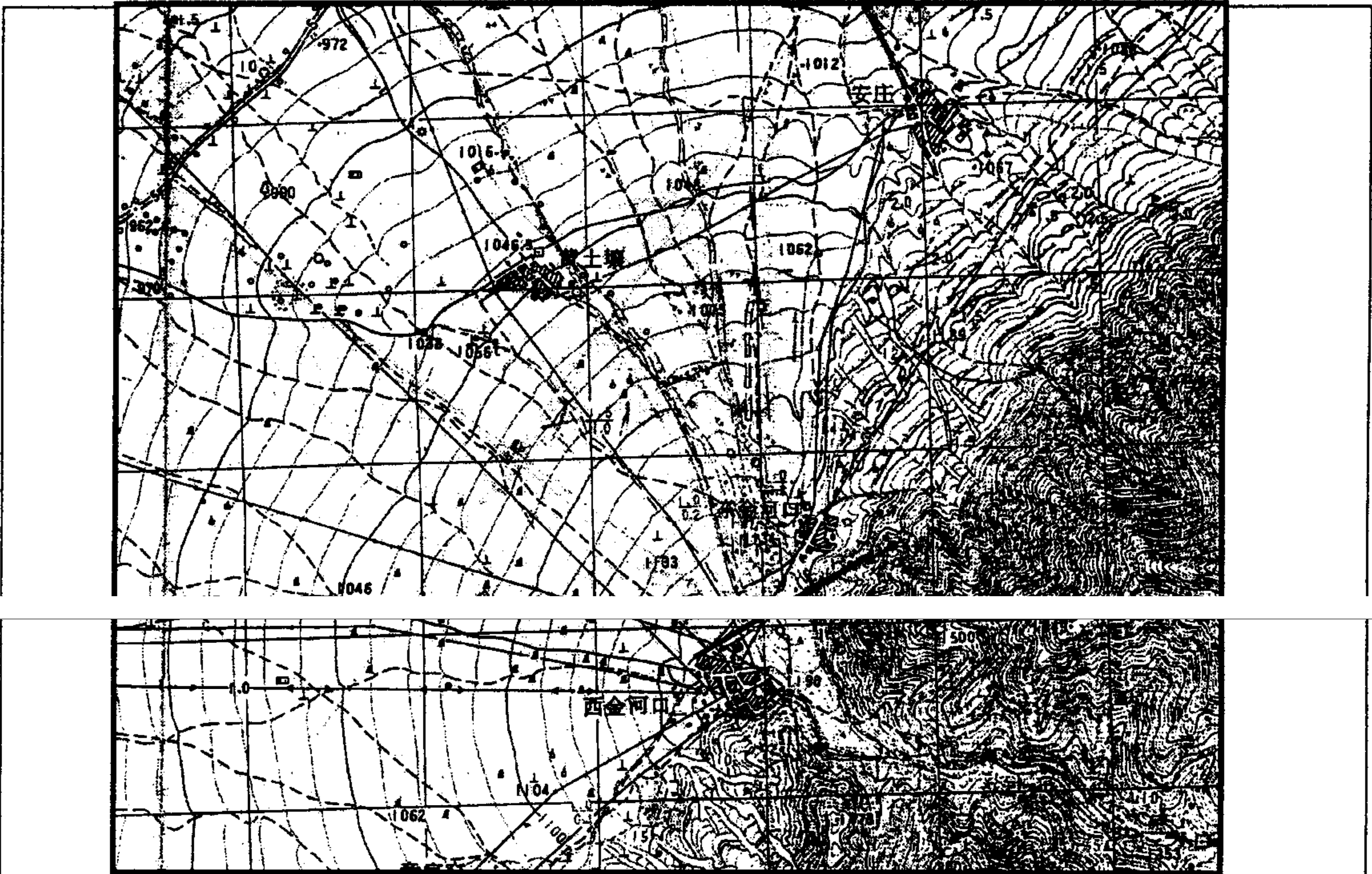


图1 西金河口地形图

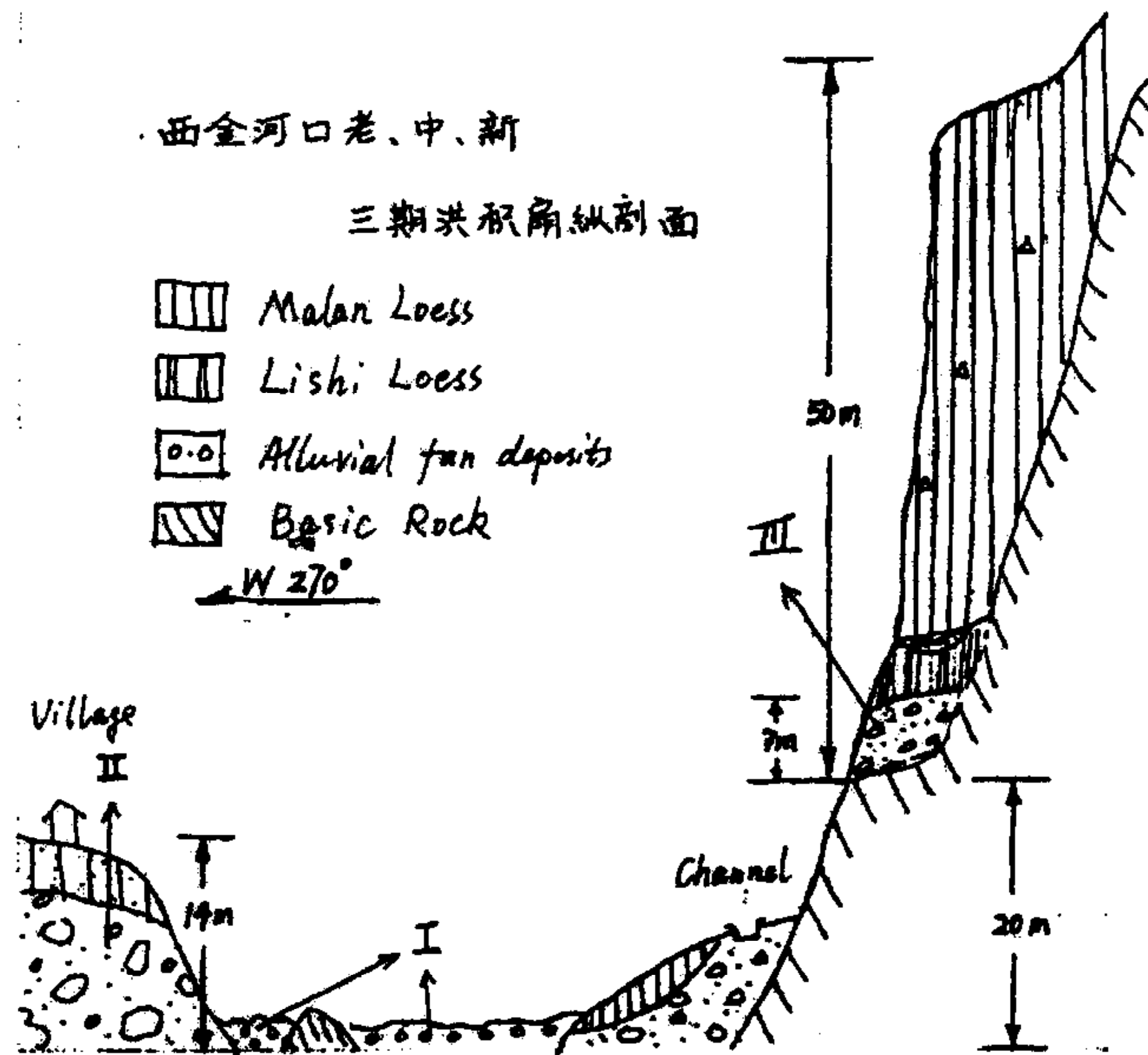


图2 西金河出山口处横切剖面图 (剖面位置标于图1中的粗线位置)