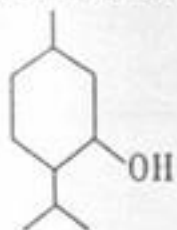


60分

二、设计

1、有一中药复方制剂，主要药味是槐米、薄荷和人参。槐米主要成分是芦丁，薄荷中主要成分是薄荷醇



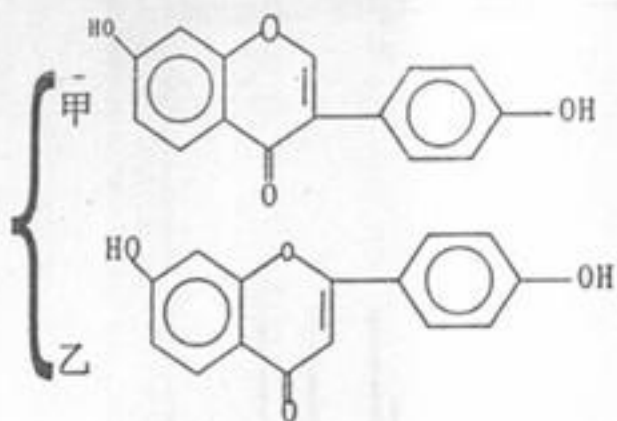
易挥发。人参中主要成分是人参皂苷。请设计一个质量标准的含量测定一部分简单写出分析方法和样品处理方法。

2、有一天然药物，主要成分是生物碱。有挥发性生物碱、酚性生物碱、脂溶性性叔胺碱和季铵碱四个部位，请设计一个简单分离方案。

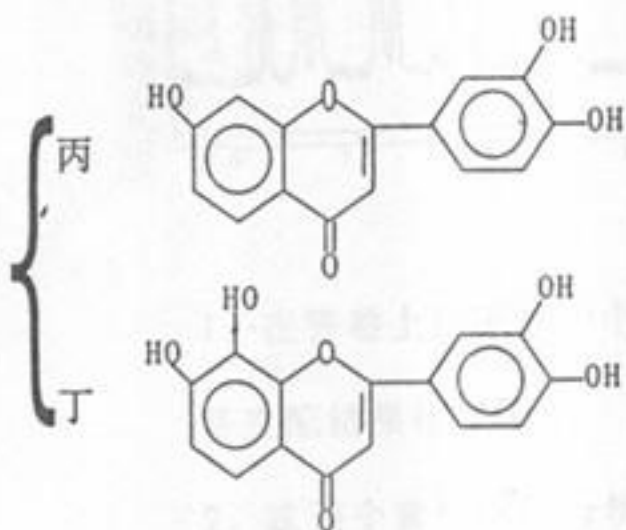
三、比较

30分

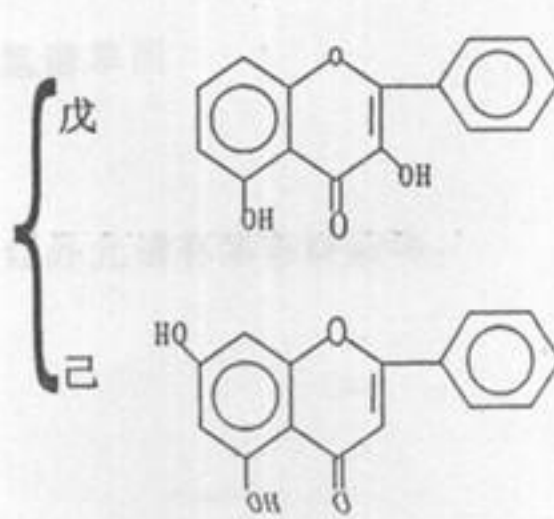
比较下列化合物的酸性



为什么



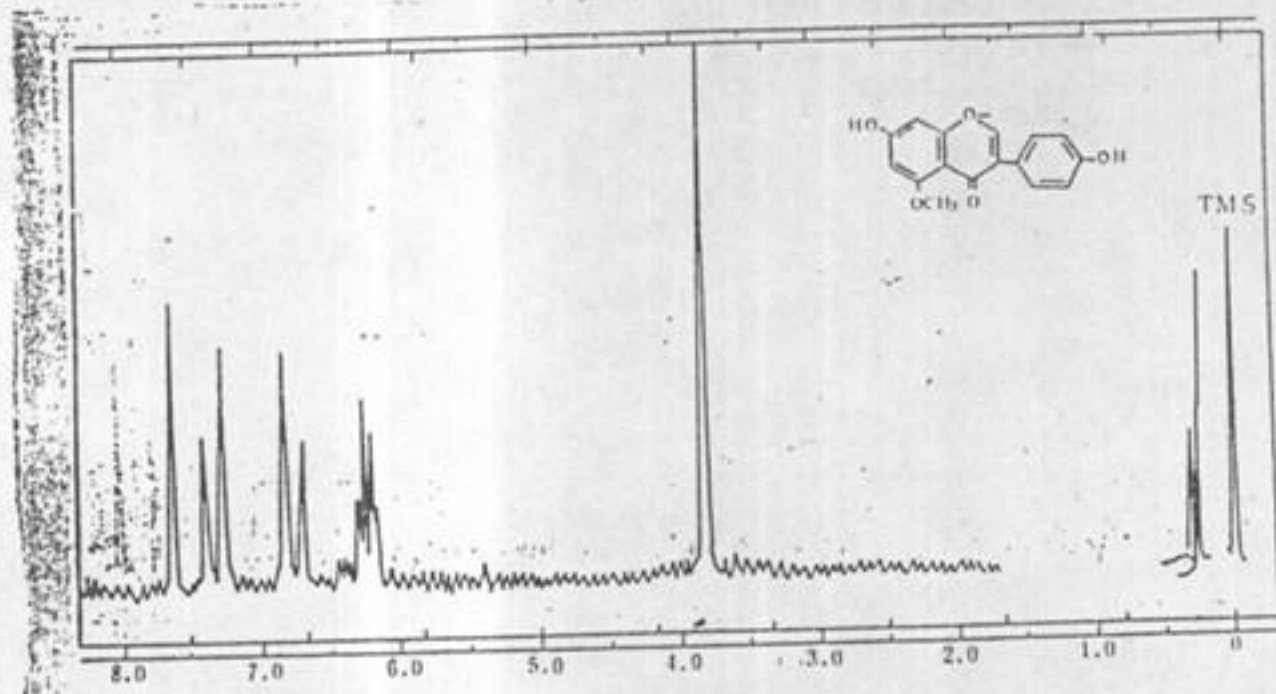
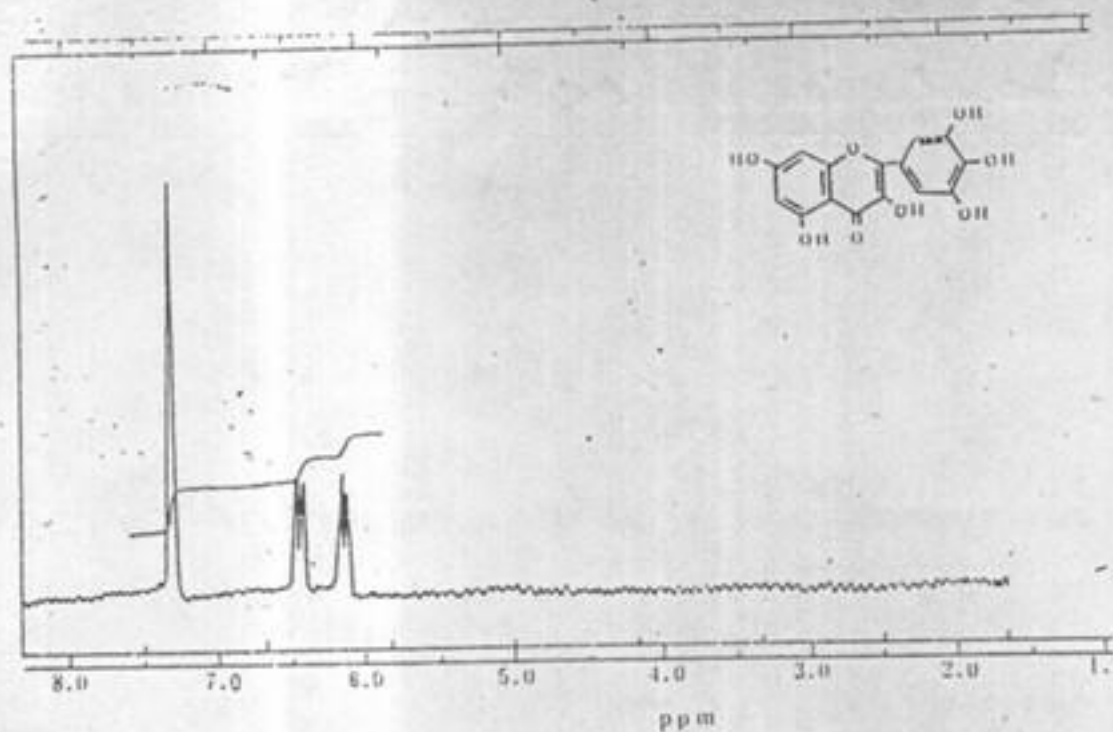
为什么



为什么

四、支配

30分



1、在答卷上涂手划一个氢谱草图

将支配结果标在图上

2、这两个黄酮类化合物红外光谱有那些特征峰。