

## 西南林学院 2010 年攻读硕士学位研究生入学考试试题

### 《美术史》 A 卷

一、选择题（每小题 3 分，共 15 分），在每小题的备选答案中，有多个正确答案，请将正确答案全部选出，正确答案没有选全或选错的该题无分。

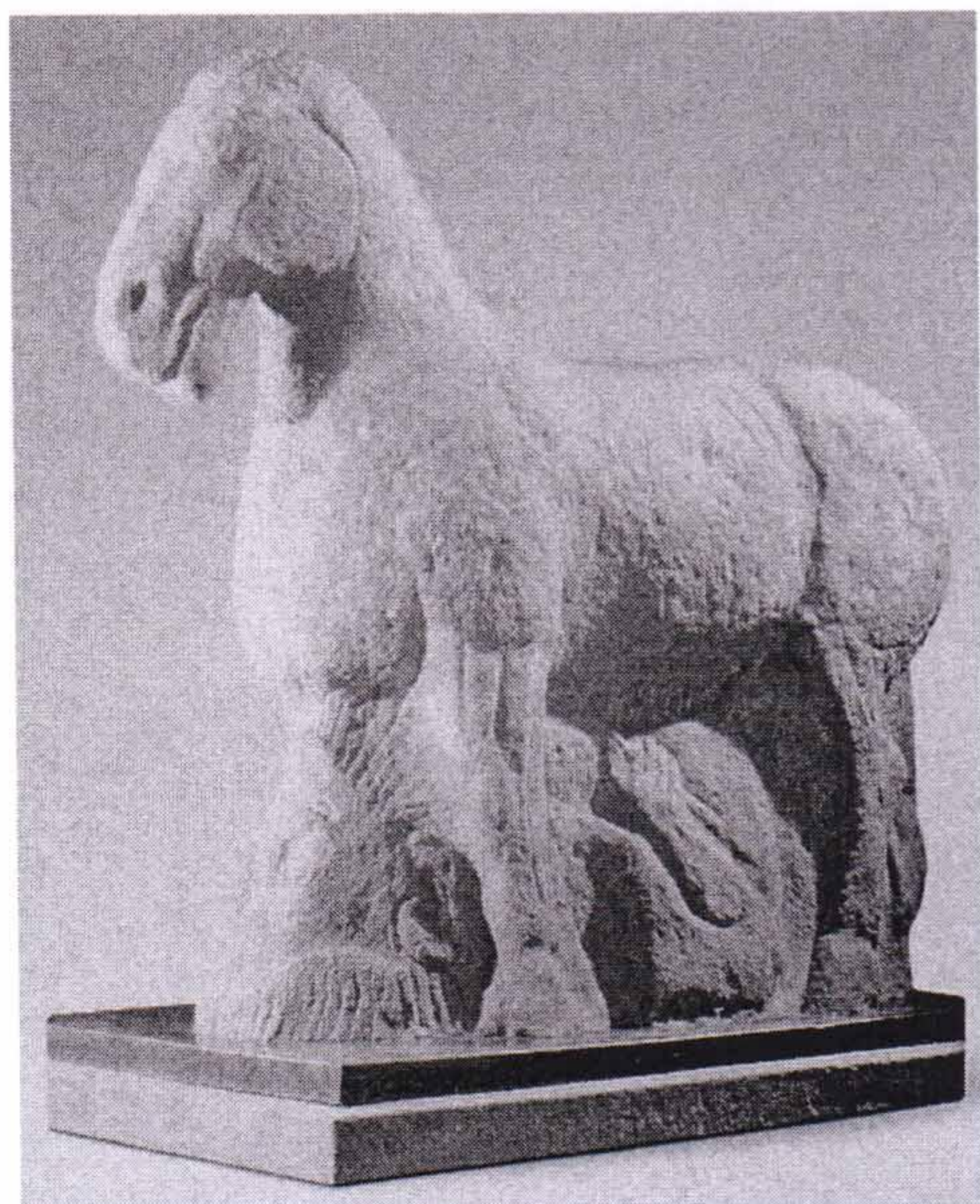
1. 青铜艺术中的兽面纹主要出现在什么时期  
A. 青铜艺术演进的盛期                      B. 青铜艺术演进的转折期  
C. 青铜艺术演进的新式期                      D. 殷商前期  
E. 商后期至西周初期
2. 以下选项和隋唐美术有关的是  
A. 顾恺之的人物画和山水画                      B. 展之虔的《游春图》  
C. 张萱、周坊的人物画                      D. 米芾的山水画                      E. “唐三彩”  
F. 张彦远的《历代名画记》
3. 15 世纪初，佛罗伦萨出现了三位艺术大师，被誉为“小三杰”。他们的出现标志着早期文艺复兴的开始。他们是  
A. 波提切利                      B. 布鲁涅列斯奇                      C. 多纳太罗  
D. 马萨乔                      E. 贝利尼
4. 以达·芬奇、米开朗基罗、拉斐尔、布拉曼特、提香为代表的盛期文艺复兴的大师们在把握了透视、解剖等科学法则后不再受其限制，而是更加强调  
A. 视觉效果                      B. 探索作品的戏剧性                      C. 彩色玻璃画  
D. 探索新的艺术语言                      E. 围柱式
5. “巡回展览画派”是俄罗斯 19 世纪下半叶现实主义美术的代表。其艺术功能主要突出地表现在  
A. 形式功能                      B. 认识功能                      C. 审美功能  
D. 心理功能                      E. 教育功能                      F. 娱乐功能

## 二、名词解释（每小题 5 分，共 30 分）

1. 饕餮纹
2. 莫高窟
3. 造园艺术
4. 后印象派
5. 罗可可艺术
6. 表现派

## 三、判断题（每小题 7 分，共 35 分）。判断正误，并说明理由。

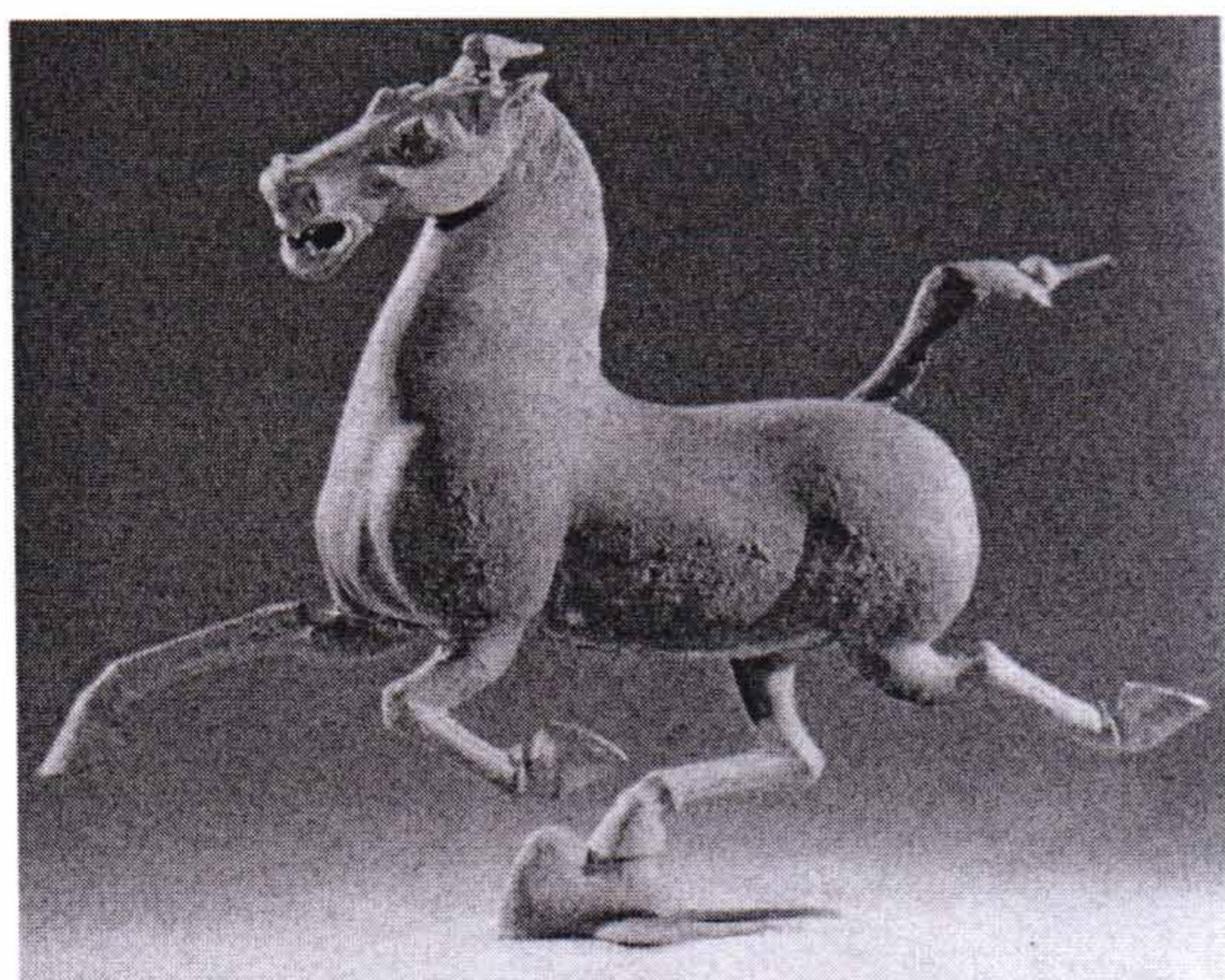
1. 中国青铜艺术中的“兽面纹”主要出现在青铜艺术演进的“盛期”、“新式期”、“殷商前期”、“商后期至西周初期”和“青铜艺术演进的转折期”。
2. 下列选项中（图 1）、（图 2）、（图 3）和（图 4）分别属于中国东汉时期的艺术作品。



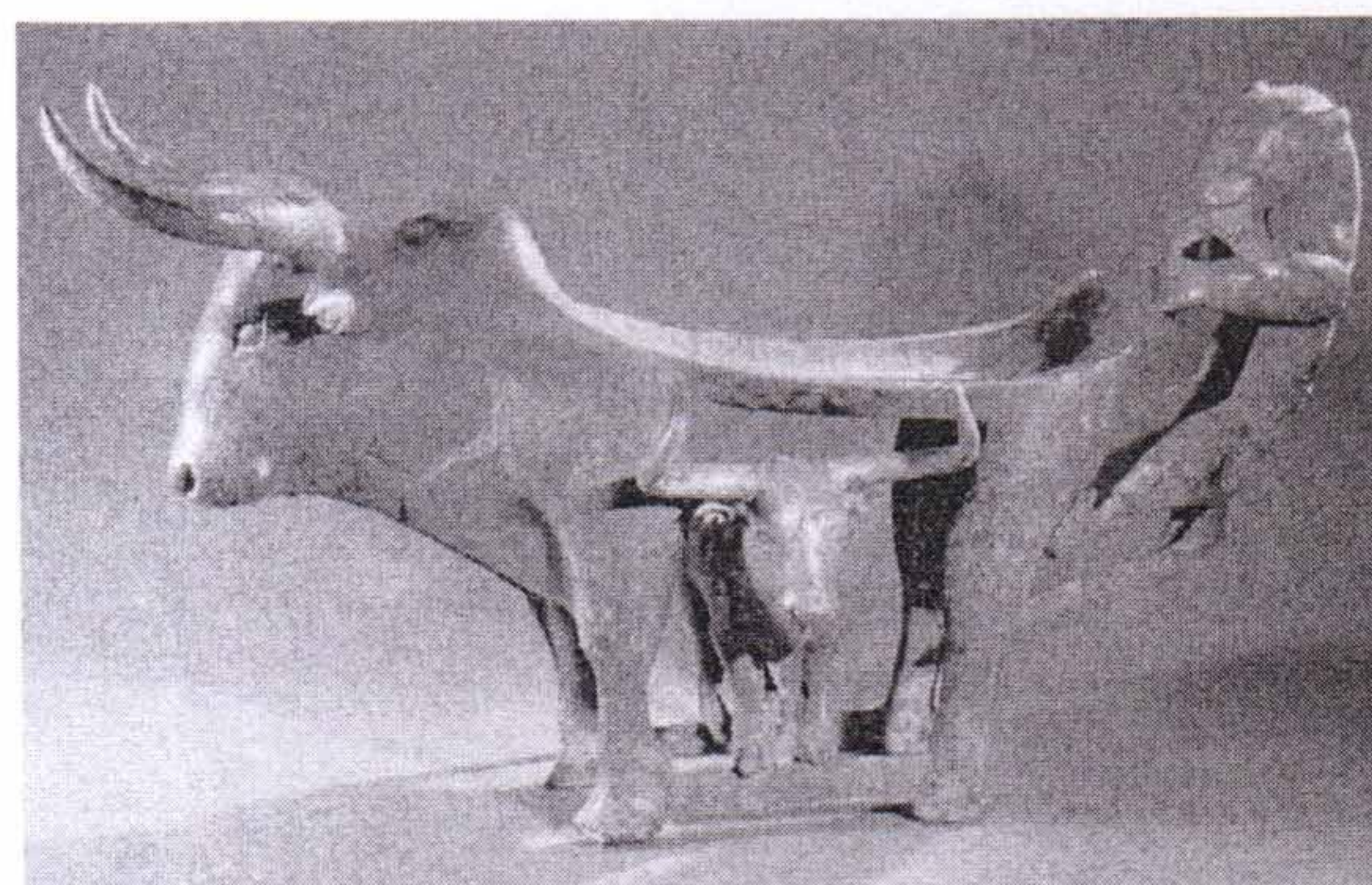
（图 1）石立马



（图 2）辎车画像砖

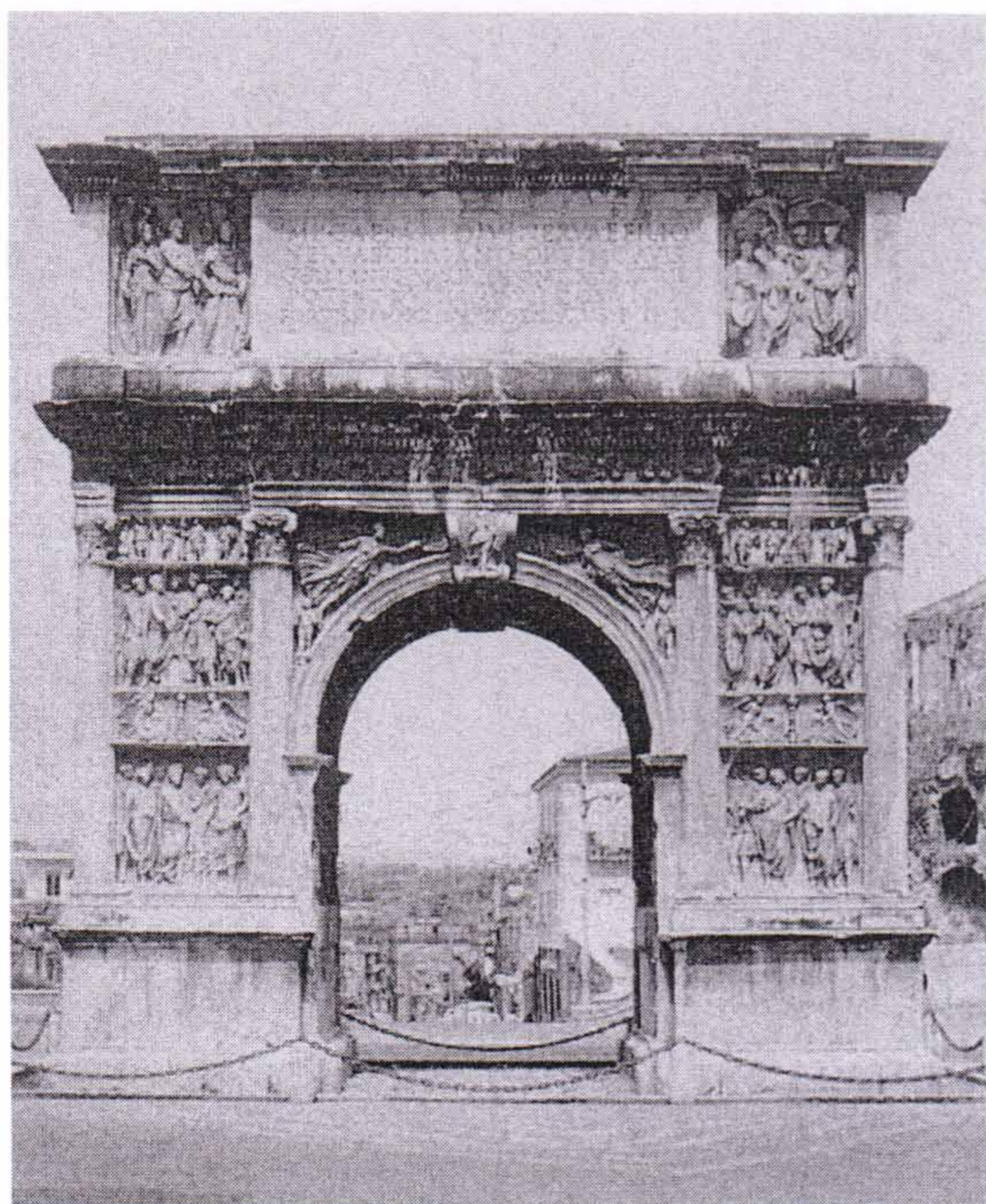


（图 3）铜奔马

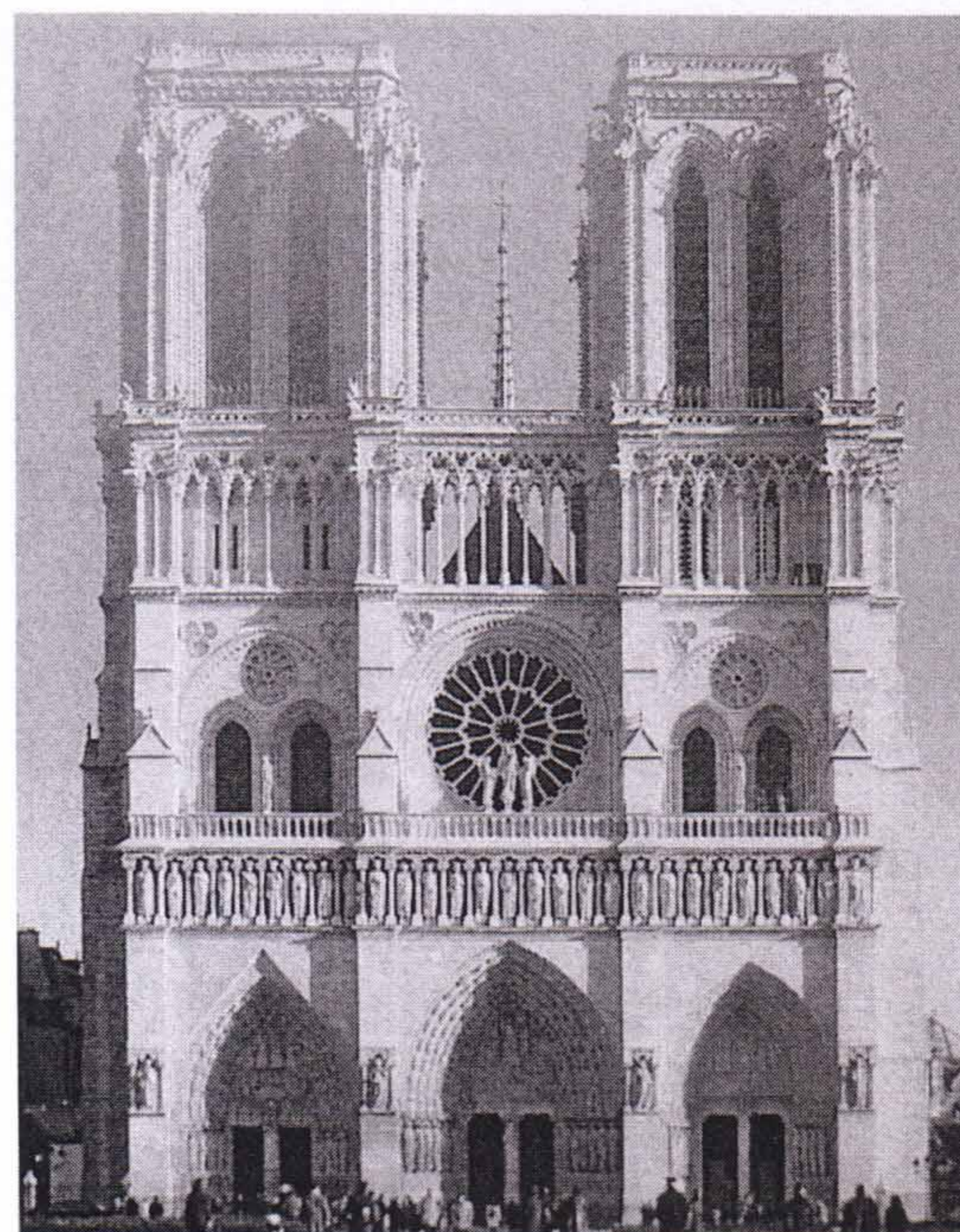


（图 4）虎牛形案

3. 西斯庭教堂是意大利文艺复兴时期的著名建筑，其内部绘有大型壁画名作。这些绘画名作分别是《创世纪》、《最后的晚餐》、《最后的审判》、《雅典学院》。
4. 哥特建筑包括：图拉真广场凯旋门（图 1）、巴黎圣母院（图 2）和君士坦丁凯旋门（图 3）。



(图 1)



(图 2)

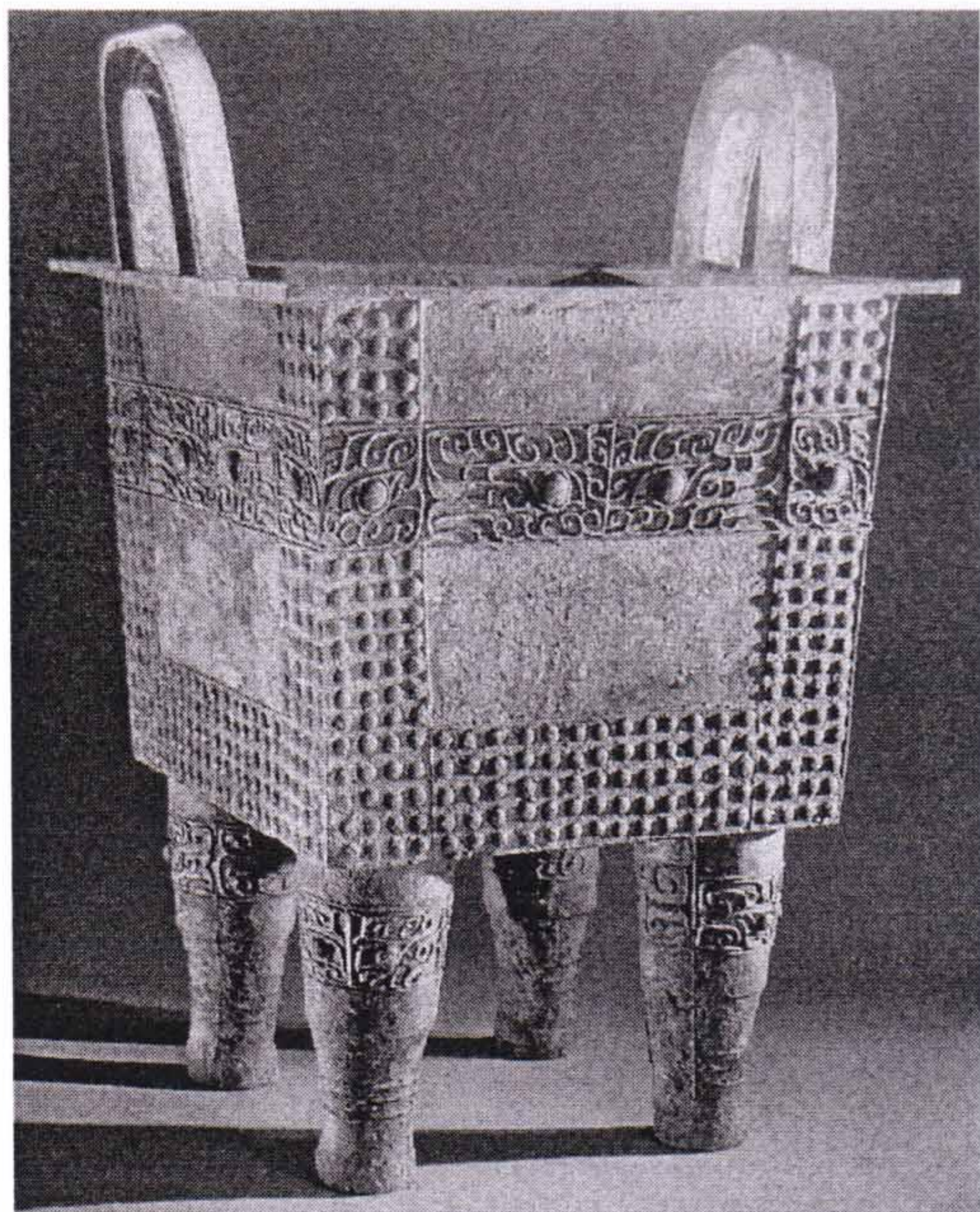


(图 3)

- 19 世纪法国画坛上“现实主义”一词，得自画家库尔贝于 1855 年举办的个人画展和法国画家杜米埃的情感力作《三等车厢》。

四、分析题（每小题 6 分，共 30 分）。根据下面各题图示和要求加以分析说明。

- 比较下列两图在造型方面的差异。

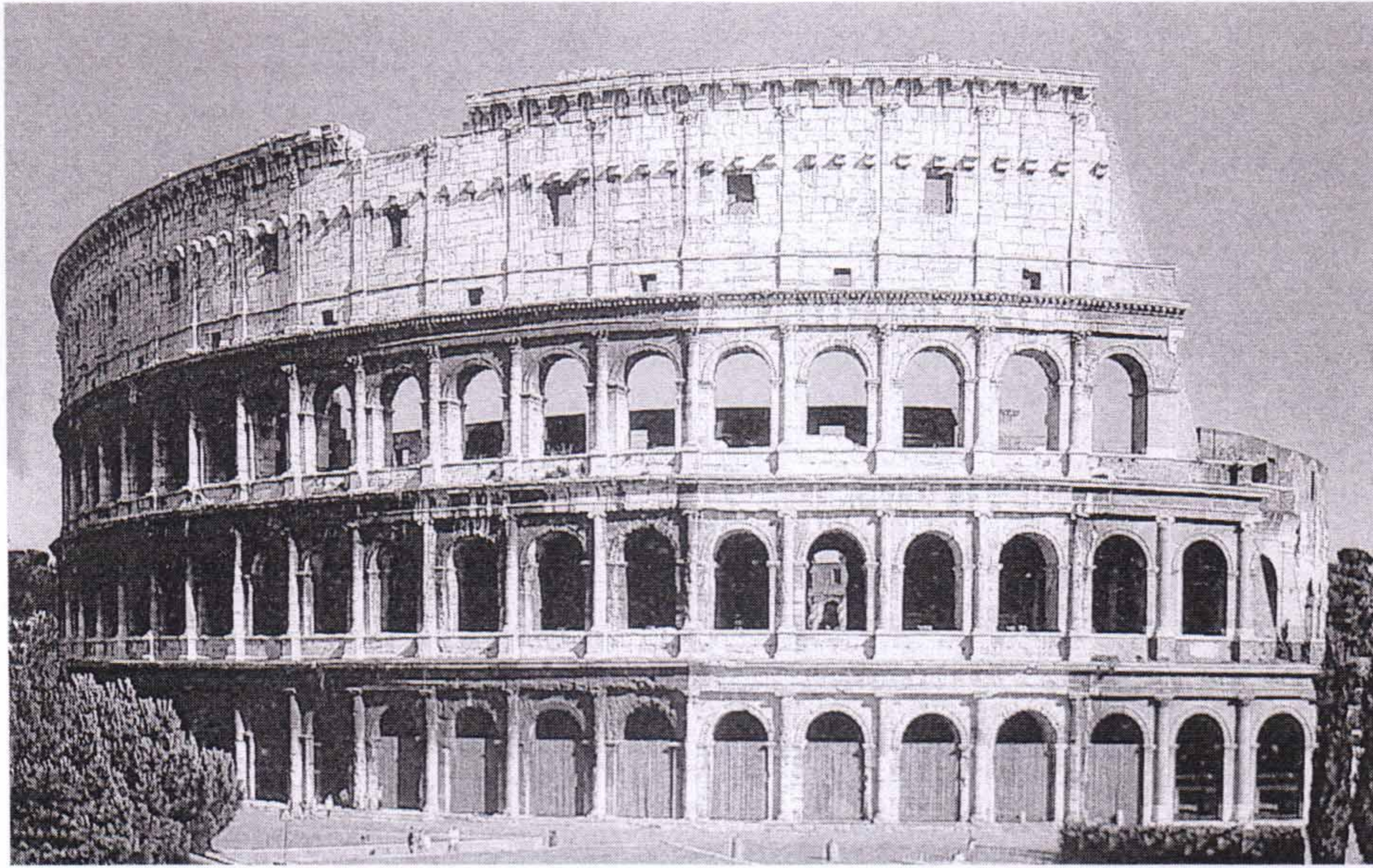


三足铜鼎（西汉）



兽面乳钉纹鼎（商、周时期）

- “正统派”和“创新派”影响了整个清代画坛。分析重自然、重创新是“创新派”贯穿始终的主要思潮。
- 最能体现中国宫殿建筑艺术风格和成就的是故宫。从艺术和审美的角度分析其特点。
- 简单分析古罗马大角斗场的造型特点。



古罗马大角斗场（公元 70 年）

5. 如图所示，《三个音乐师》是毕加索著名的作品之一。请从形状、色彩和明暗构成等方面分析其特点。



《三个音乐师》（油画）毕加索

### 五、论述题（每小题 20 分，共 40 分）。

1、中国文化主要表现为“儒（儒家）、释（佛教）、道（道家）”三大内容，其中尤以“儒（儒家）”为主流。其重要的特征之一是强调“等级”观念，请参考下列图 1 和图 2，从透视和比例的角度，分别说明“等级”观念在绘画和建筑领域中的表现。



图 1 《晋武帝司马炎》（中国画）

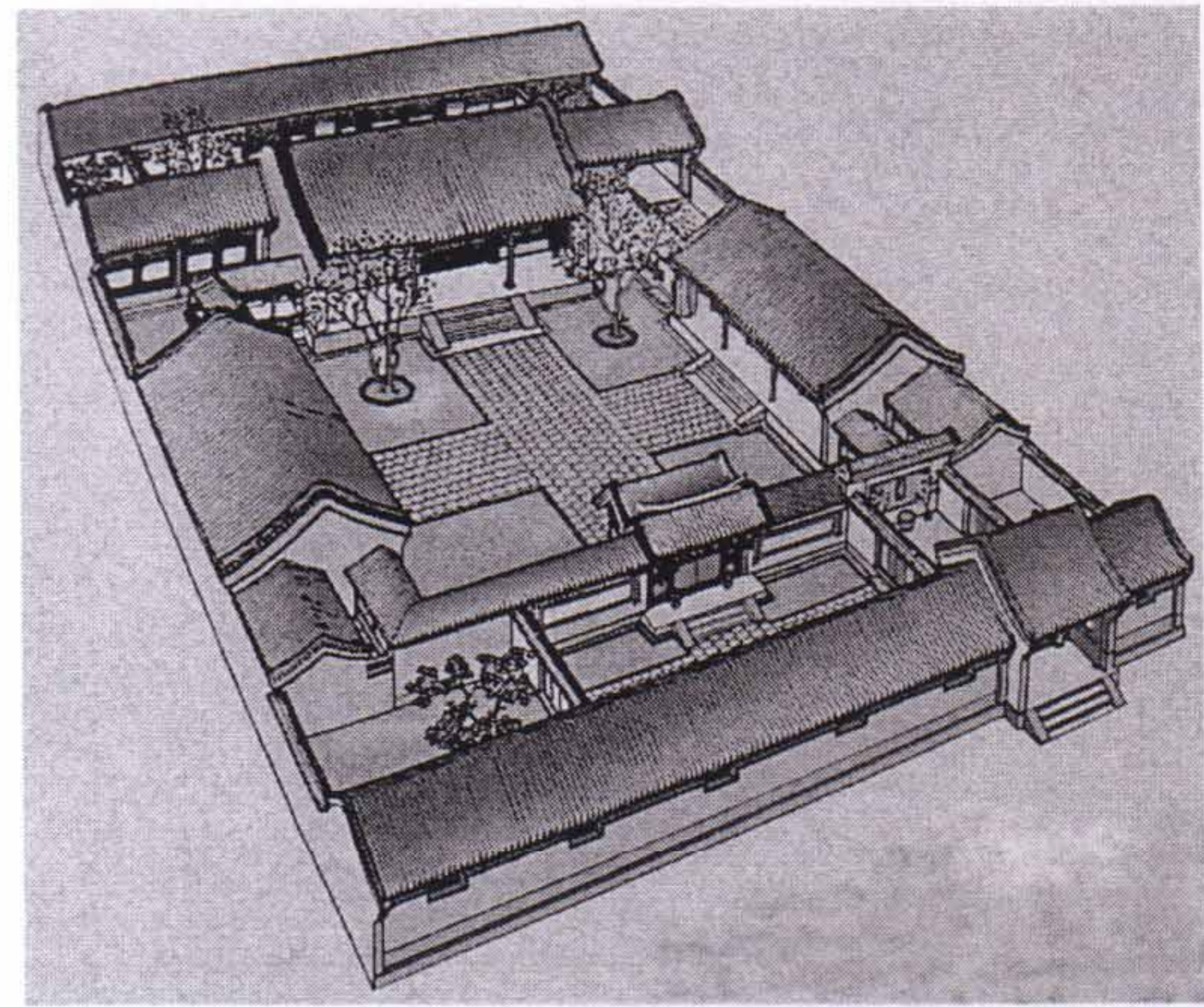


图 2 北京四合院

2. 人类最初的艺术活动产生于何时何地？它包括的主要内容是什么？有关艺术起源的理论主要有哪几种？